

# SALĪDZINOŠAIS PĒTĪJUMS PAR ATALGOJUMA APMĒRU

---

DATU AKTUALIZĒŠANA  
LATVIJA 2019

FONTES

ATLASE. ATTĪSTĪBA. ATALGOJUMS.



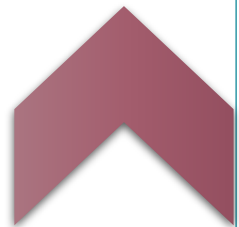
PĒTĪJUMA DALĪBNIKI



TENDENCES DARBA TIRGŪ



REZULTĀTI



SECINĀJUMI UN IETEIKUMI



# DALĪBNIEKU PROFILS



# PĒTĪJUMA POSMI

Šim pētījumam tika izmantoti dati, kurus *Fontes* ieguva 2019. gada martā-jūnijā par atalgojumu **236** privātā sektora uzņēmumos kopumā par **50 964** darbiniekiem, kuri tika klasificēti pēc *Fontes* amatu kataloga (*Fontes* amatu saime, līmenis un punkti).



Apkopotie dati par valsts pārvaldē nodarbinātajiem ir klasificēti pēc valsts un pašvaldību institūciju amatu kataloga (amatu saime un līmenis, mēnešalgu grupa).



2019. gada decembrī/2020. gada janvārī tika samēroti *Fontes* un valsts un pašvaldību institūciju amatu katalogi un pārskatīta/piešķirta klasifikācija valsts un pašvaldību amatiem.



Veikta datu analīze, salīdzinot atalgojumu līdzvērtīga darba veicējiem privātajā un publiskajā sektorā.

VALSTS PĀRVALDE	PRIVĀTAIS SEKTORS
<p>114 iestādes 27 227 darbinieki</p>	<p>236 atsevišķas juridiskas vienības 50 964 darbinieki</p>
<p>Valsts pārvaldes darbiniekiem aprēķināta bruto alga un piemaksas un prēmijas par periodu no 2018.gada 1.novembra līdz 2019.gada 31.oktobrim</p>	<p>Organizācijas iesniedz faktiskos grāmatvedības datus (bruto algas, piemaksas un prēmijas, ieskaitot darbaspēka nodokļus) par periodu no 2018.gada 1.maija līdz 2019.gada 30.aprīlim</p>
<p>Klasifikācija veikta pēc valsts un pašvaldību institūciju amatu kataloga un mēnešalgu grupām</p>	<p>Darbinieki tiek klasificēti pēc <i>Fontes</i> amatu kataloga kopā ar <i>Fontes</i> konsultantiem</p>
<p>Pētījumā netika iekļautas valsts un pašvaldību kapitālsabiedrības un neatkarīgas iestādes, piemēram, Valsts kontrole, LR Tiesībsargs, LR Prokuratūra</p>	<p>Pētījumā netika iekļauti organizāciju vadītāji un valdes locekļi. Iestāžu vadītāju atalgojums tika salīdzināts ar lielo struktūrvienību un operatīvajiem vadītājiem.</p>

# ANALĪZĒ NEIEKĻAUTIE VALSTS PĀRVALDES DARBINIEKI



Darbinieki, kuriem amatu saime un līmenis uzkrītoši neatbilst piešķirtajai algu grupai;



Darbinieki, kuriem netika norādīta amatu saime un līmenis vai algu grupa;



Kopumā no analīzes izslēgto darbinieku skaits valsts pārvaldē sastāda 41 jeb 0.1% no kopējā 27 227 darbinieku skaita

# KLASIFIKĀCIJU SAMĒROŠANA



Visi valsts pārvaldes darbinieki tiek novērtēti pēc *Fontes* amatu kataloga, nosakot atbilstošās amatu saimes, līmeņus un *Fontes* punktus;



Katrai valsts pārvaldes amatu kataloga saimei un līmenim tiek piemeklētas atbilstošas *Fontes* amatu kataloga saimes un līmeņi; Vienai valsts un pašvaldību amatu kataloga saimei var atbilst vairākas *Fontes* kataloga saimes, kā arī viena *Fontes* kataloga saime var tikt pielāgota vairākām valsts un pašvaldību kataloga saimēm.



Valsts pārvaldes mēnešalgu grupas tiek samērotas ar *Fontes* punktiem;



Privātā sektora darbinieki, kas ir klasificēti pēc *Fontes* amatu kataloga, tiek pielīdzināti darbiniekiem valsts pārvaldē.



# APRĒĶINOS IEKĻAUTĀS PRĒMIJAS UN PIEMAKSAS

## MĒNEŠA PRĒMIJAS UN PIEMAKSAS

- Piemaksa par nakts darbu
- Samaksa par darbu svētku dienās
- Samaksa par virsstundu darbu
- Piemaksa par speciālo dienesta pakāpi
- Piemaksa par diplomātisko rangu
- Piemaksa par dienestu (darbu), kas saistīts ar īpašu risku
- Piemaksa par dienesta pienākumu pildīšanu kopā ar dienesta suni
- Speciālās piemaksas Iekšlietu ministrijas sistēmas iestāžu un Iespējamības vietu pārvaldes amatpersonām ar speciālajām dienesta pakāpēm un karavīriem
- Piemaksa pedagogam par kvalitātes pakāpi
- Piemaksa par personisko darba ieguldījumu un darba kvalitāti
- Piemaksa par prombūtnē esošas amatpersonas (darbinieka) amata pienākumu pildīšanu
- Piemaksa par vakanta amata pienākumu pildīšanu
- Piemaksa par pienākumu pildīšanu papildus amata aprakstā noteiktajiem amata pienākumiem
- Piemaksa par papildu pedagoģisko darbu izglītības iestādē
- Prēmija Iekšlietu sistēmas iestāžu amatpersonai ar speciālo dienesta pakāpi, pirmstiesas izmeklēšanas iestādes amatpersonai, pašvaldības policijas darbiniekam par tāda nozieguma novēršanu vai atklāšanu, kas radījis vai varēja radīt būtisku kaitējumu
- Piemaksa karavīram par augstākas dienesta pakāpes amata pildīšanu
- Speciālā piemaksa par iestādei būtisko funkciju nodrošināšanu vai stratēģiski svarīgu mērķu īstenošanu

## GADA PRĒMIJAS UN PIEMAKSAS

- Piemaksa par darba stāžu ārstniecības jomā
- Prēmija atbilstoši ikgadējam darba izpildes novērtējumam
- Prēmija par drošsirdīgu un pašai izziņotām rīcību, veicot amata (darba, dienesta) pienākumus
- Naudas balva
- Prēmija amatpersonai (darbiniekam) par ieguldījumu ēnu ekonomikas apkarošanā un godīgas konkurences veicināšanā
- Atvaļinājuma pabalsts
- Kompensācija mācību izdevumu segšanai





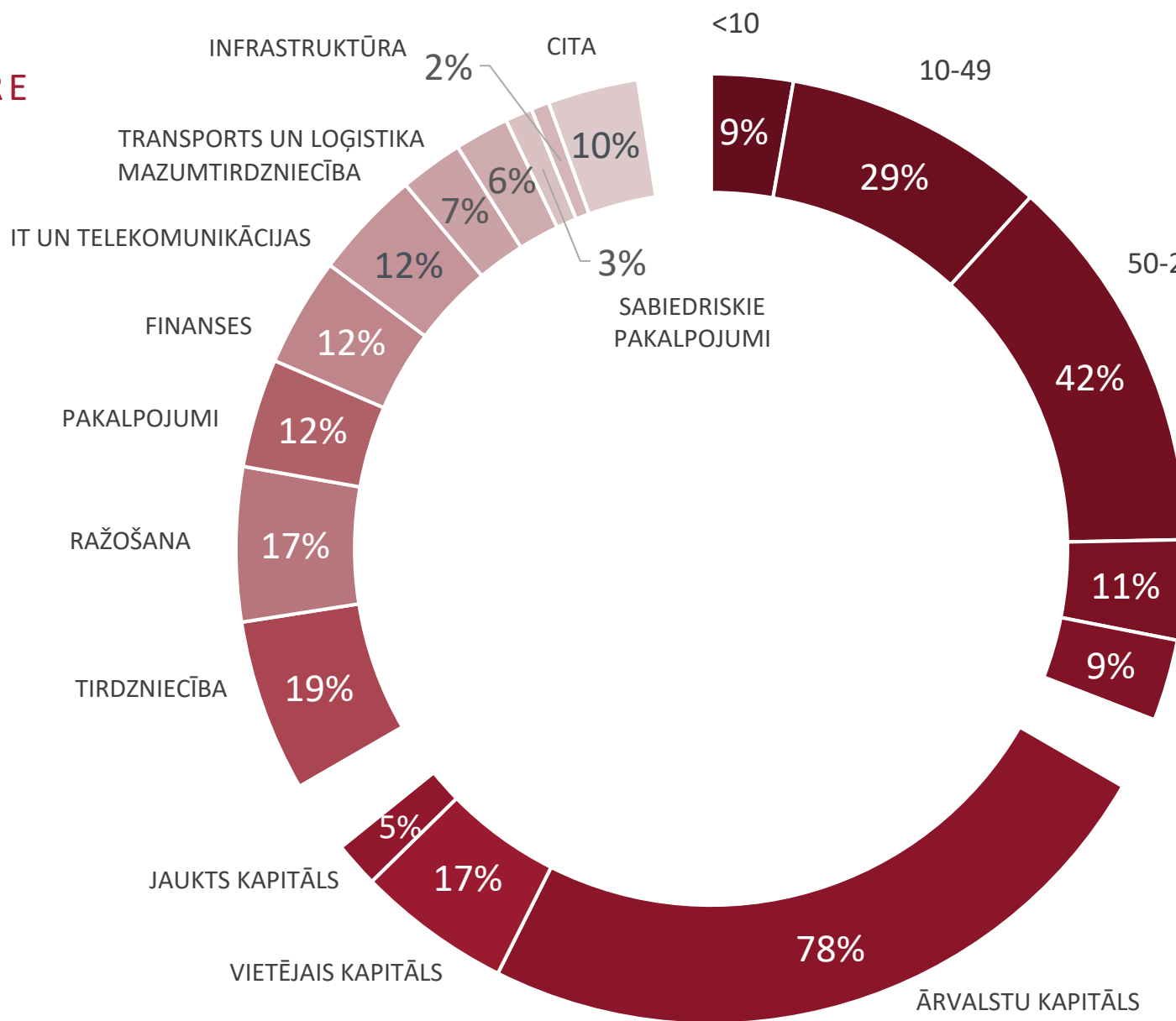
# APRĒĶINOS NEIEKĻAUTĀS PRĒMIJAS UN PIEMAKSAS

- Pabalsts ārvalstī dienotai amatpersonai (darbiniekam) dienesta vajadzībām izmantojamā transporta izdevumu segšanai
- Piemaksa ārvalstī dienotai amatpersonai (darbiniekam) par apdraudējumu dienesta vietā
- Atlaišanas pabalsts
- Atvaļināšanas pabalsts
- Izdienas pabalsts
- Algas pabalsts par dienestu ārvalstī; pabalsts ārvalstī dienotai amatpersonai (darbiniekam) par laulātā un bērna uzturēšanos ārvalstī
- Dienesta pienākumu izpildei nepieciešamā apģērba iegādes kompensācija
- Veselības apdrošināšanas, apdrošināšanas pret nelaimes gadījumiem izdevumu kompensācija ārvalstī dienotai amatpersonai (darbiniekam) un tās ģimenes locekļiem
- Veselības apdrošināšana
- Apdrošināšana pret nelaimes gadījumiem
- Valsts obligātā dzīvības un veselības apdrošināšana
- Pabalsts amatpersonas (darbinieka) ievainojuma, sakropļojuma vai citāda veselības boj. gad., kas gūts, pildot amata (dienesta, darba) pienākumus, kā arī amatpers. ar spec. dien. pak., ja tā cietusi nelaimes gadījumā, bet nav pildījusi dienesta pienākumus
- Optisko redzes korekcijas līdzekļu iegādes kompensācija
- Veselības aprūpes pakalpojumu izdevumu kompensācija
- Piemaksa par izdienu
- Pabalsts sakarā ar ģimenes locekļa vai apgādājamā nāvi (pabalsts summa virs 213,43 euro)
- Pabalsts amatpersonai (darbiniekam), kuras apgādībā ir bērns invalīds līdz 18 gadu vecumam
- Kompensācija amatpersonai (darbiniekam) par sabiedriskā transporta izdevumiem (daļai, kas apliekama ar nodokli) vai personīgā transportlīdzekļa izmantošanu amata (dienesta, darba) pienākumu izpildei (kompensācijas summa virs 56,91 euro)
- Kompensācija ceļa izdevumu segšanai (daļai, kas apliekama ar nodokli) amatpersonai ar speciālo dienesta pakāpi, kuru dienesta interesēs pārceļ amatā uz citu administratīvo teritoriju un kura nemaina dzīvesvietu (kompensācijas summa virs 56,91 euro)
- Pabalsts māsaimniecības inventāra iegādei, pārceļoties uz dienesta vietu ārvalstī
- Uzturdevas kompensācija
- Pabalsts sakarā ar ģimenes locekļa vai apgādājamā nāvi (pabalsta summa līdz 213,43 euro (ieskaitot))
- Kompensācija par dzīvojamās telpas īri un komunālajiem maksājumiem
- Kompensācija amatpersonai (darbiniekam) par sabiedriskā transporta izdevumiem vai personīgā transportlīdzekļa izmantošanu amata (dienesta, darba) pienākumu izpildei (kompensācijas summa līdz 56,91 euro (ieskaitot))
- Kompensācija ceļa izdevumu segšanai amatpersonai ar speciālo dienesta pakāpi, kuru dienesta interesēs pārceļ amatā uz citu administratīvo teritoriju un kura nemaina dzīvesvietu (kompensācijas summa līdz 56,91 euro (ieskaitot))

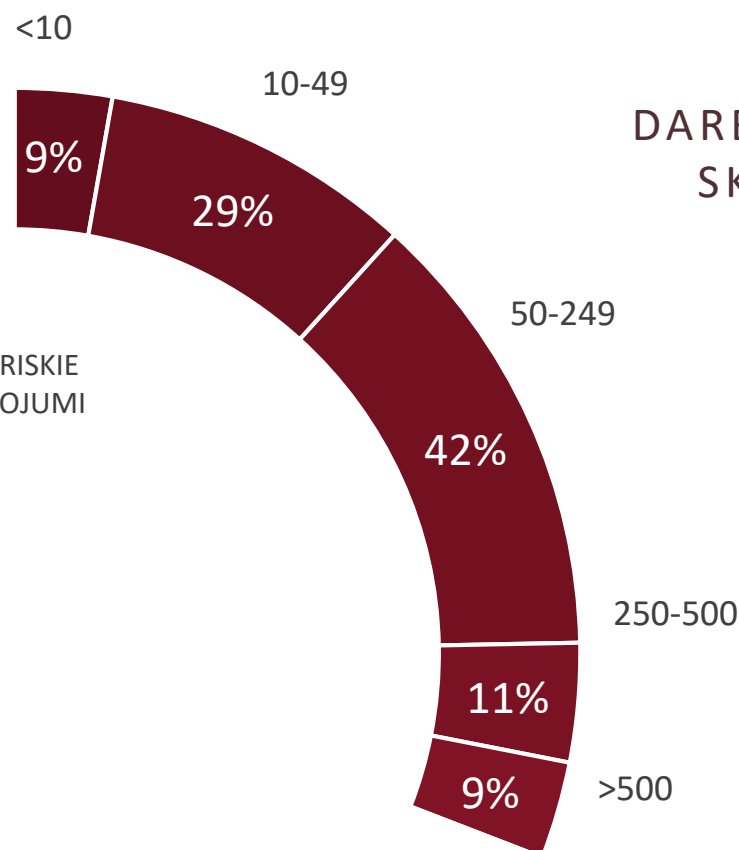


# PRIVĀTĀ SEKTORA PĒTĪJUMA DALĪBNIĒKU SADALĪJUMS

## NOZARE



## DARBINIEKU SKAITS



## KAPITĀLA PIEDERĪBA

A glowing lightbulb hangs from the top center of the frame. The background is a warm, golden sunset sky with a dark silhouette of a city skyline at the bottom. The text 'DARBA TIRGUS TENDENCES' is overlaid in white, sans-serif font, centered horizontally and partially overlapping the lightbulb. A thin white vertical line is positioned to the left of the text.

# DARBA TIRGUS TENDENCES

MĒNEŠA PAMATALGA	Bruto mēneša pamatalga, kas noteikta darba līgumā pilna laika ekvivalentā. Mēneša pamatalgā nav iekļauts atalgojuma mainīgās daļas apjoms.
MĒNEŠA KOPĒJĀ ALGA	Bruto mēneša kopējā alga, kurā iekļauta mēneša pamatalga un vidējais mainīgo mēneša/ceturkšņa prēmiju un piemaksu apjoms mēnesī.
GADA PAMATALGA	Bruto gada pamatalga, kurā iekļauta pamatalga un garantētās prēmijas un piemaksas.
GADA KOPĒJĀ ALGA	Bruto gada kopējā alga, kurā iekļauta pamatalga un visas prēmijas un piemaksas.

# ATALGOJUMA IZMAIŅAS

APRĒĶINĀ IEKĻAUTI DARBINIEKI, KURU AMATS NAV MAINĪJIES PĒDĒJĀ GADA LAIKĀ

VIDĒJĀS IZMAIŅAS  
PRIVĀTAIS SEKTORS

VIDĒJĀS IZMAIŅAS  
KOPĒJAIS DARBA TIRGUS

MĒNEŠA PAMATALGA

7.3%

6.9%

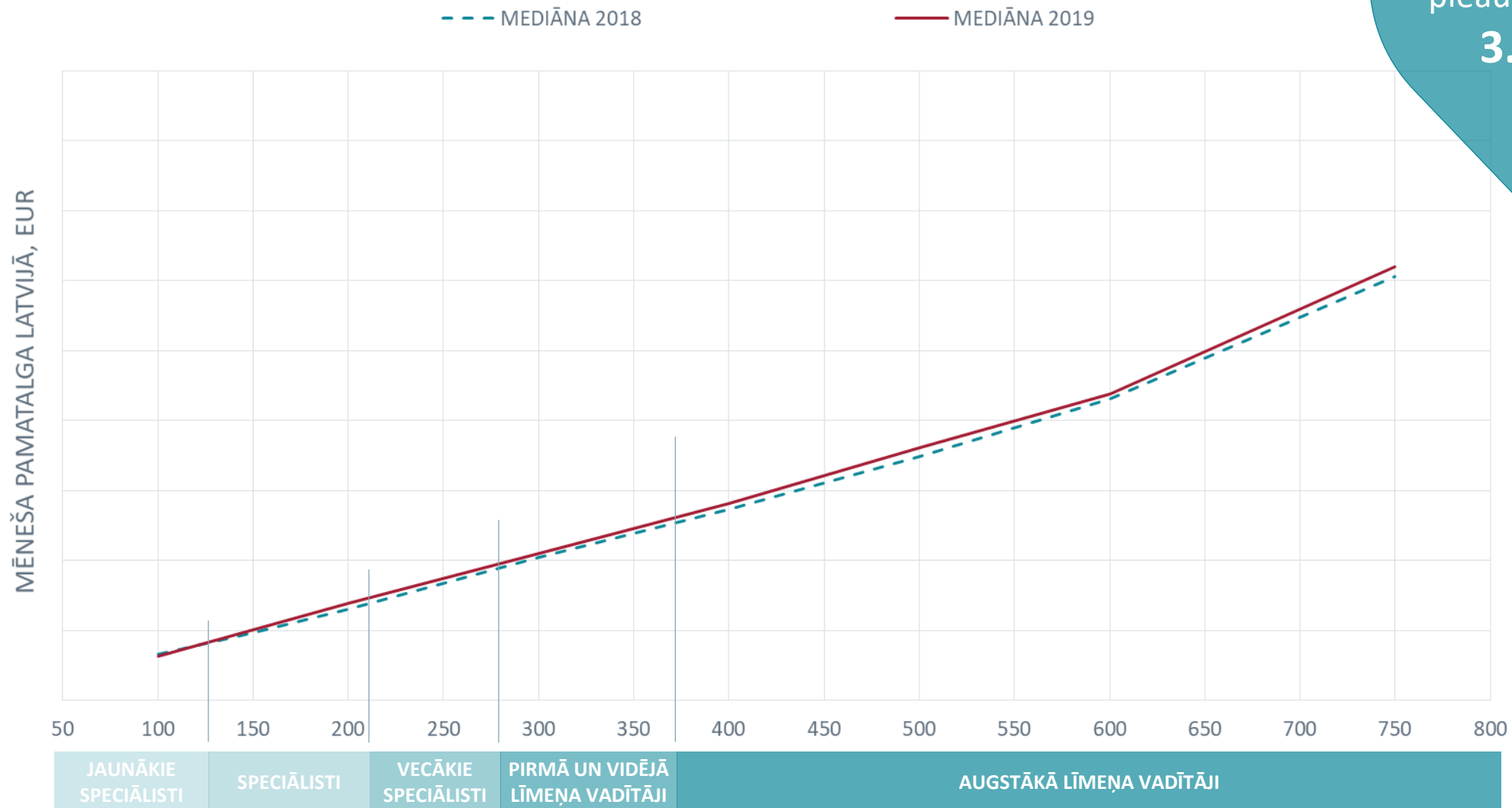
GADA KOPĒJĀ ALGA

9.0%

9.2%



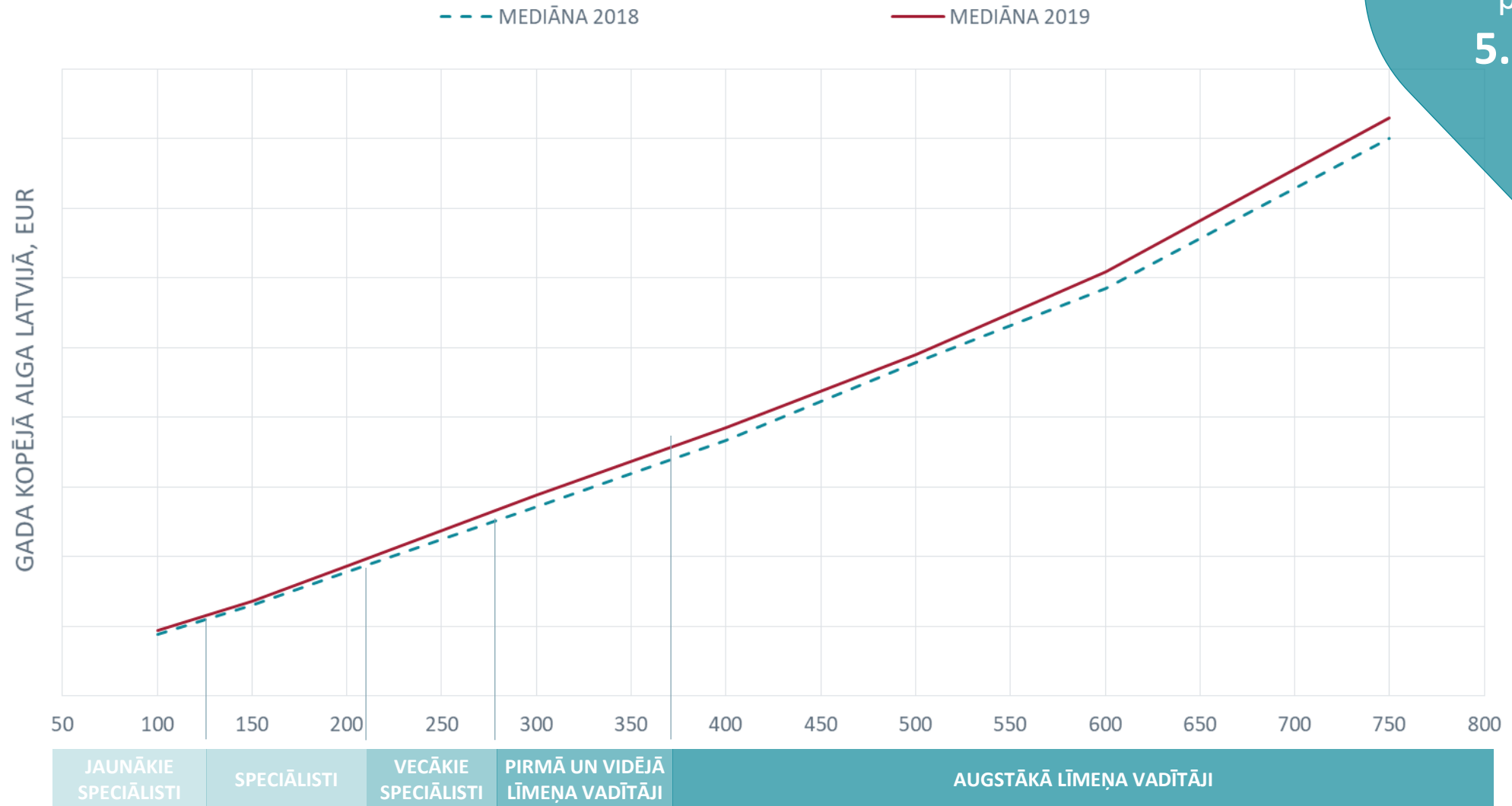
# MĒNEŠA PAMATALGAS IZMAIŅAS KOPĒJAIS DARBA TIRGUS



Mēneša pamatalga pieaugusi par **3.9%**



# GADA KOPĒJĀS ALGAS IZMAIŅAS KOPĒJAIS DARBA TIRGUS



Gada kopējā  
alga pieaugusi  
par  
**5.0%**



# ATALGOJUMA IZMAIŅAS DARBINIEKU GRUPĀS

## KOPĒJAIS DARBA TIRGUS

MĒNEŠA PAMATALGA

GADA KOPĒJĀ ALGA

5.6%

AUGSTĀKĀ LĪMEŅA VADĪTĀJI

7.5%

6.5%

PIRMĀ UN VIDĒJĀ LĪMEŅA VADĪTĀJI

8.7%

7.2%

VECĀKIE SPECIĀLISTI

8.6%

7.2%

BIROJA DARBINIEKI

9.5%

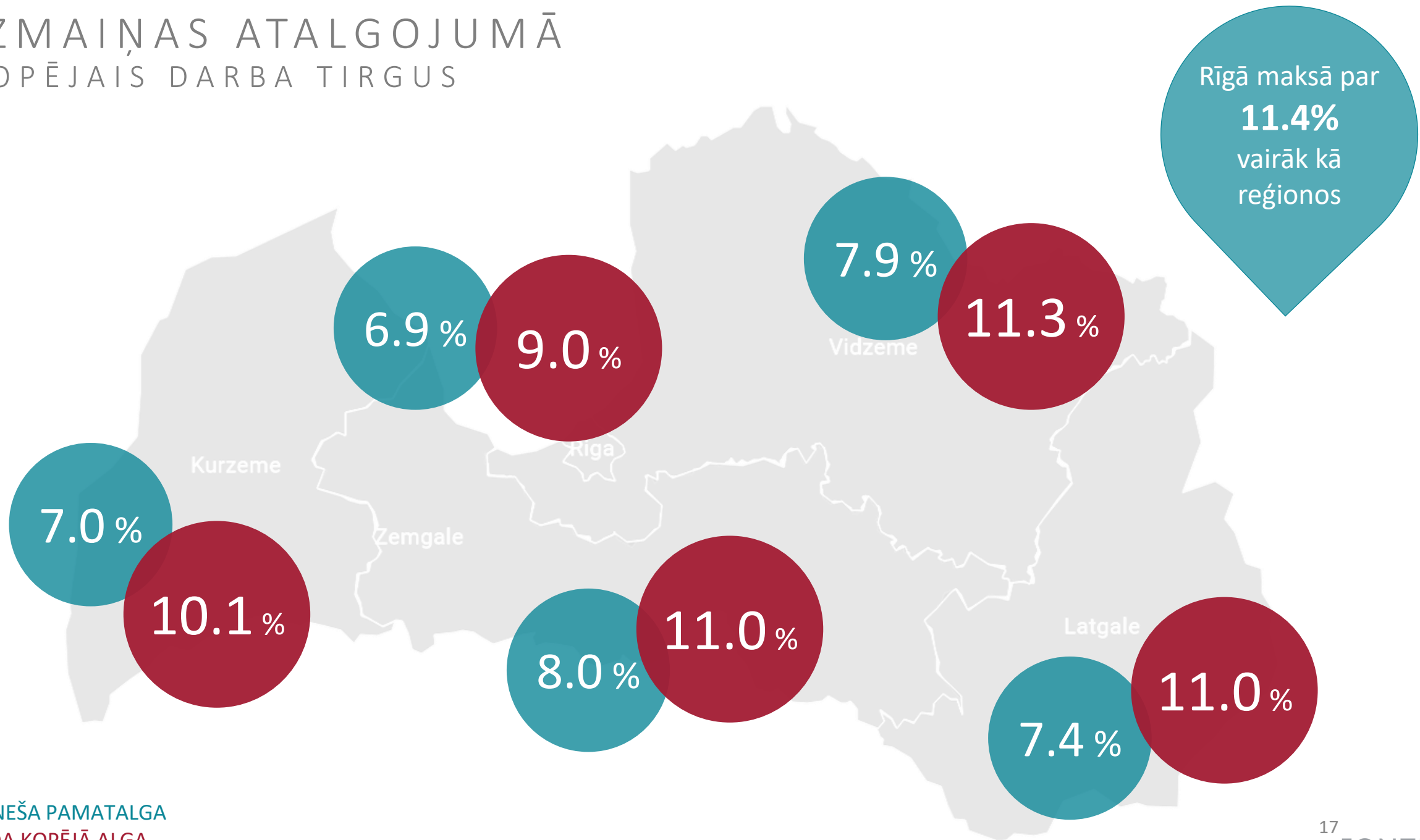
6.7%

FIZISKĀ DARBA VEICĒJI

11.0%



# IZMAIŅAS ATALGOJUMĀ KOPĒJAIS DARBA TIRGUS



MĒNEŠĀ PAMATALGA  
GADA KOPĒJĀ ALGA



# IZMAIŅAS ATALGOJUMĀ PA NOZARĒM

## GADA KOPĒJĀ ALGA - KOPĒJAIS DARBA TIRGUS

15.5%



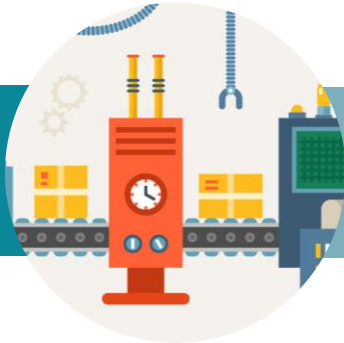
INFRASTRUKTŪRA

10.0%



TIRDZNIECĪBA

10.5%



RAŽOŠANA

9.5%



TRANSPORTS UN  
LOĢISTIKA

10.4%



IT UN  
TELEKOMUNIKĀCIJAS

7.6%



FINANSES



# FONTES AMATU SAIMES AR STRAUJĀKO MEDIĀNAS PIEAUGUMU KOPĒJAIS DARBA TIRGUS



TRANSPORTS



BIZNESA UN  
OPERACIONĀLĀS  
DARBĪBAS ANALĪZE



INŽENIERDARBU VADĪBA



# FONTES POZĪCIJAS AR ATALGOJUMA TIRGUS INDEKSU

## «AUGSTS» UN «ZEMS»

### KOPĒJAIS DARBA TIRGUS



- ▼ TRANSPORTS
- ▼ KVALIFICĒTI STRĀDNIKI - SPECIĀLO TRANSPORTLĪDZEKĻU VADĪTĀJI
- ▼ ADMINISTRATĪVĀ UN BIROJA VADĪBA
- ▼ IT – DEVOPS
- ▼ IT – TESTĒŠANA
- ▼ IT - PROJEKTU VADĪBA
- ▼ IT – PROGRAMMĒŠANA
- ▼ IT - INFORMĀCIJAS DROŠĪBA
- ▼ IT - PROJEKTU VADĪBA
- ▼ IT – PROGRAMMĒŠANA
- ▼ IT - PRODUKTU UN RISINĀJUMU PĀRDOŠANA
- ▼ ADMINISTRATĪVĀ UN BIROJA VADĪBA
- ▼ E-KOMERCIJA
- ▼ IT - PRODUKTA VADĪTĀJS
- ▼ IT - PROGRAMMĒŠANA



- ▲ LIETVEDĪBA
- ▲ KLIENTU APKALPOŠANA-ZĀLĒ
- ▲ MAZUMTIRDZNIECĪBA
- ▲ DISPEČERI
- ▲ INFORMATĪVAIS NODROŠINĀJUMS
- ▲ MAZUMTIRDZNIECĪBA
- ▲ KVALITĀTES KONTROLE
- ▲ INFORMATĪVAIS NODROŠINĀJUMS
- ▲ MAZUMTIRDZNIECĪBA
- ▲ PAKALPOJUMU KVALITĀTES KONTROLE
- ▲ MAZUMTIRDZNIECĪBA
- ▲ ŽURNĀLISTIKA
- ▲ INFORMATĪVAIS NODROŠINĀJUMS
- ▲ RADOŠIE DARBI
- ▲ ŽURNĀLISTIKA





# DARBINIEKU PROPORCIJA, KURIEM MAINĪJIES ATALGOJUMS KOPĒJAIS DARBA TIRGUS

MĒNEŠA PAMATALGA

GADA KOPĒJĀ ALGA



73.6% <sup>+9.9%</sup>

82.2% <sup>+14.5%</sup>



26.1%

4.2%



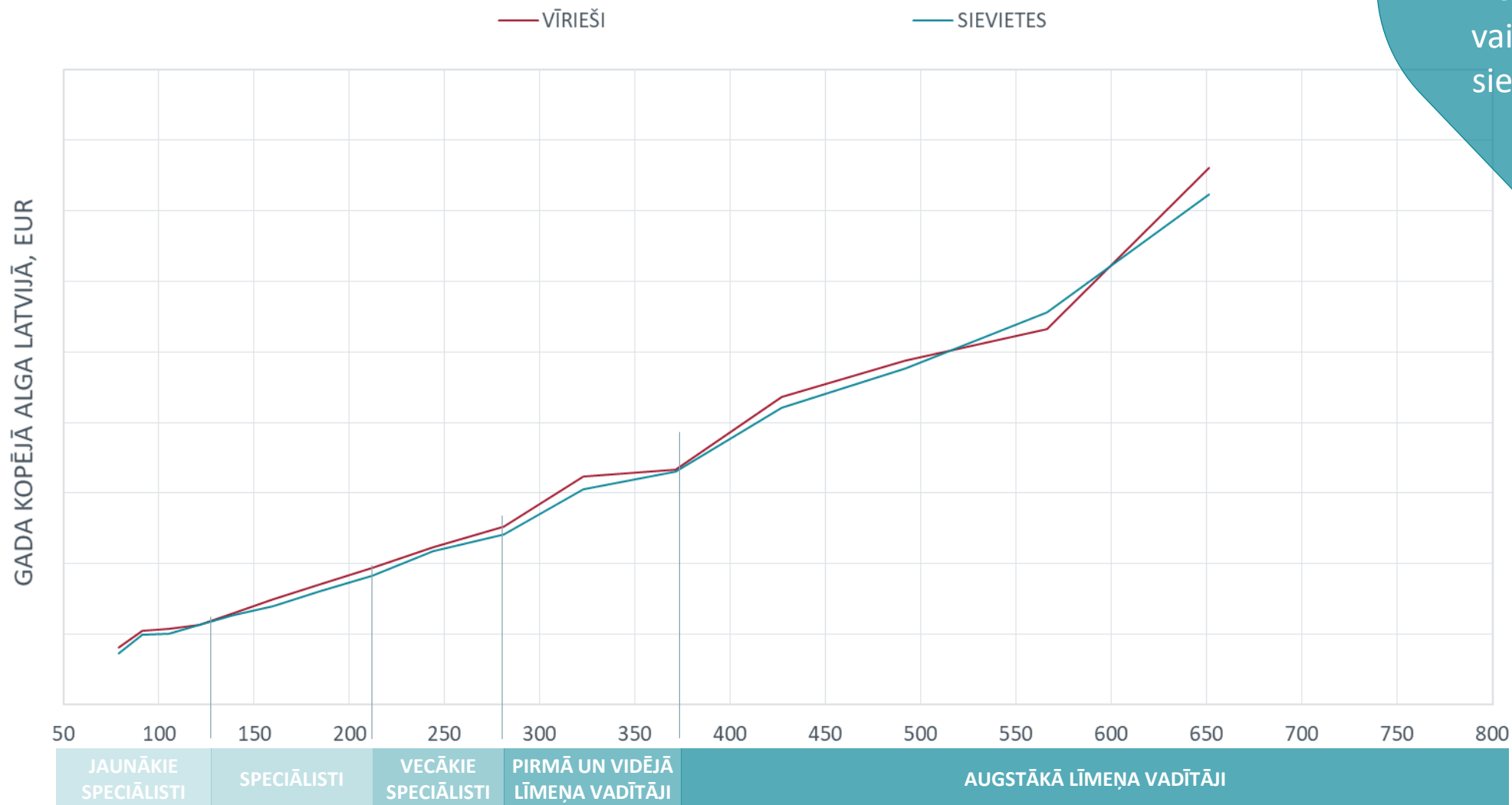
0.3% <sup>-3.1%</sup>

13.6% <sup>-6.0%</sup>



# GADA KOPEJĀ ATALGOJUMA ATŠĶIRĪBAS SIEVIETES VS. VĪRIEŠI, LĪDZĪGAS POZĪCIJAS KOPEJAIS DARBA TIRGUS

Vīrieši saņem  
vidēji par  
**4.7%**  
vairāk kā  
sievietes

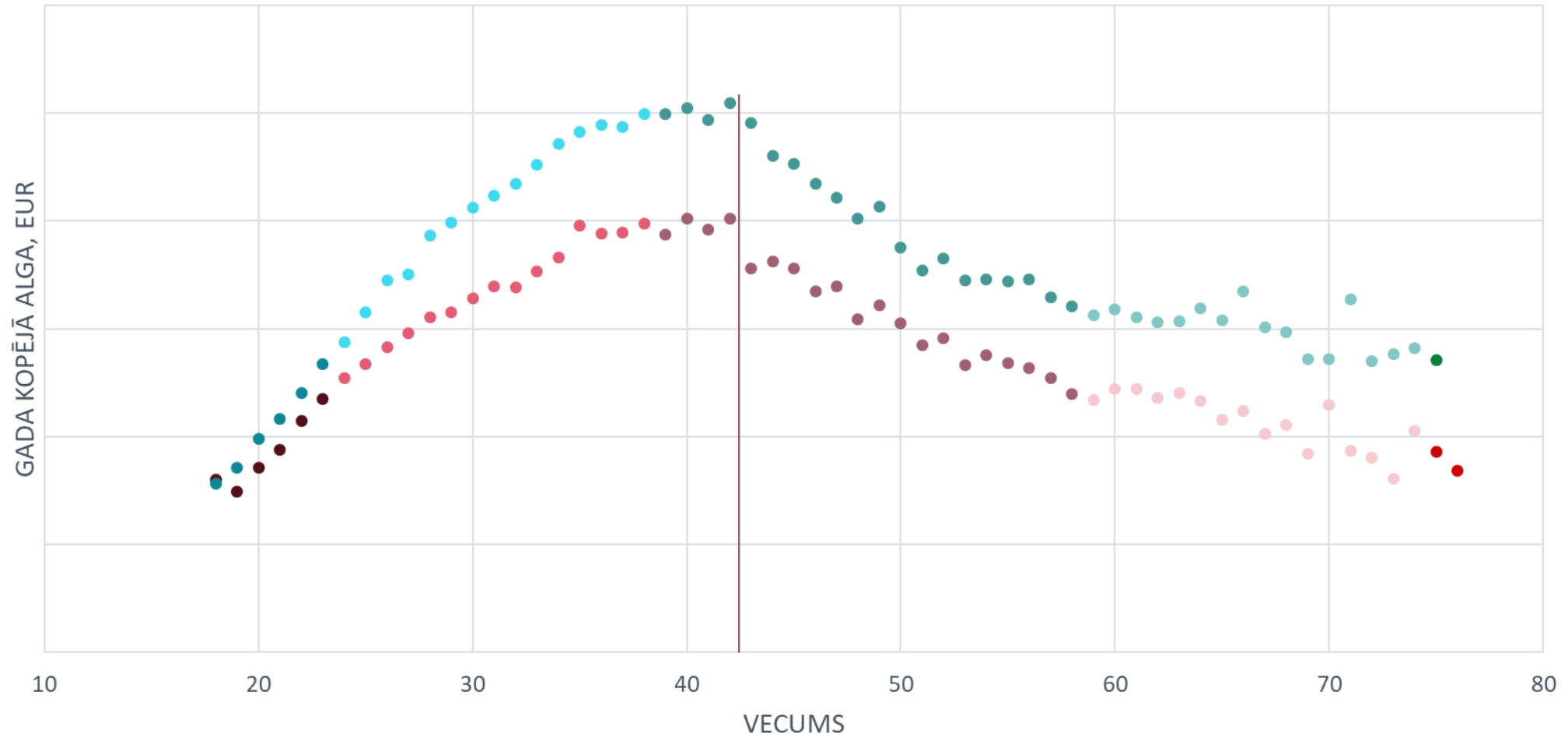




# PAAUDŽU ATALGOJUMA ATŠĶIRĪBAS

## KOPĒJAIS DARBA TIRGUS

- SIEVIETES Z
- SIEVIETES Y
- SIEVIETES X
- SIEVIETES BABY BOOMERS
- SIEVIETES KLUSĀ PAAUDZE
- VĪRIEŠI Z
- VĪRIEŠI Y
- VĪRIEŠI X
- VĪRIEŠI BABY BOOMERS
- VĪRIEŠI KLUSĀ PAAUDZE

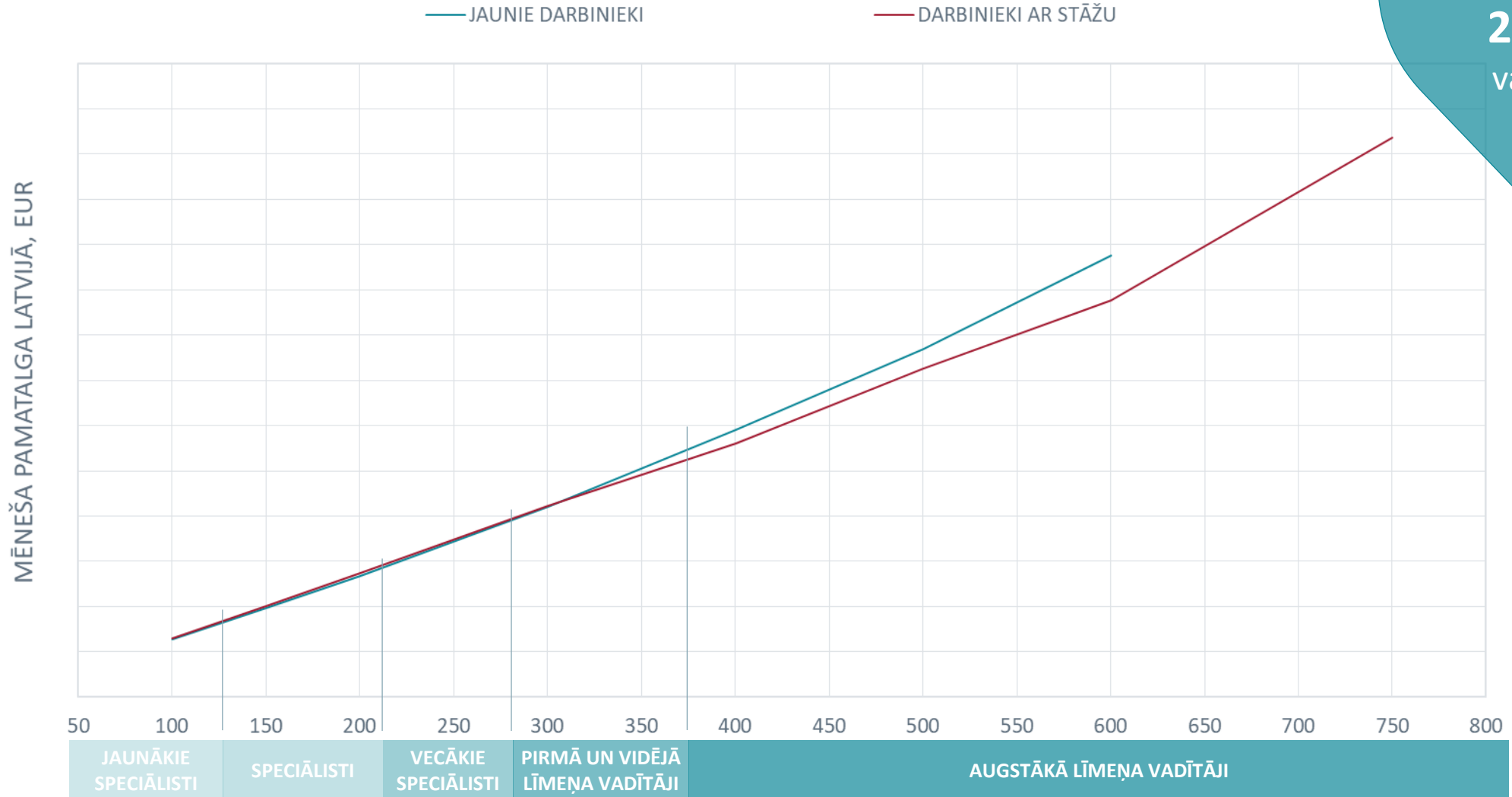




# JAUNO DARBINIEKU ATALGOJUMS

## KOPĒJAIS DARBA TIRGUS

Jaunie darbinieki saņem par **2.1%** vairāk

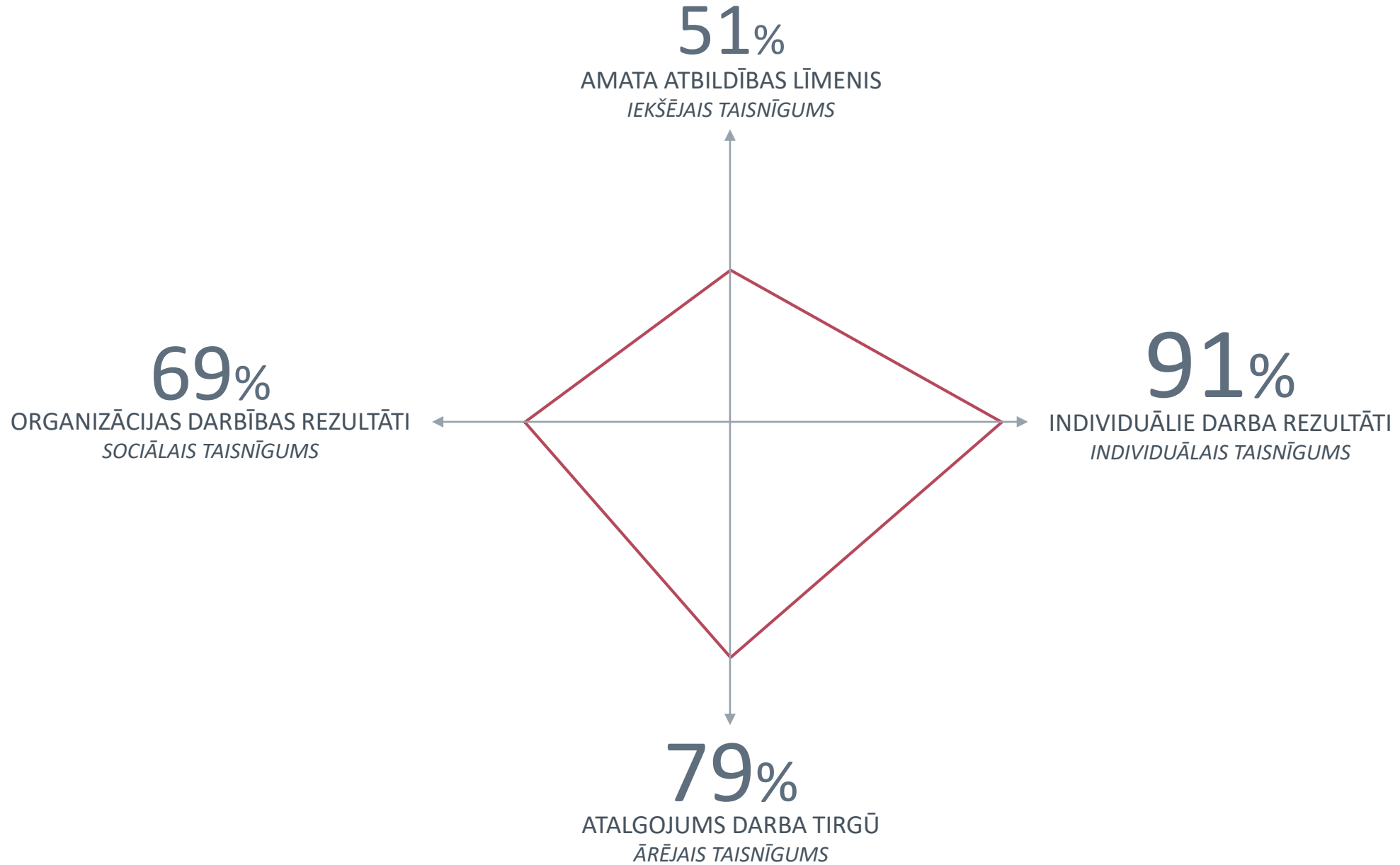




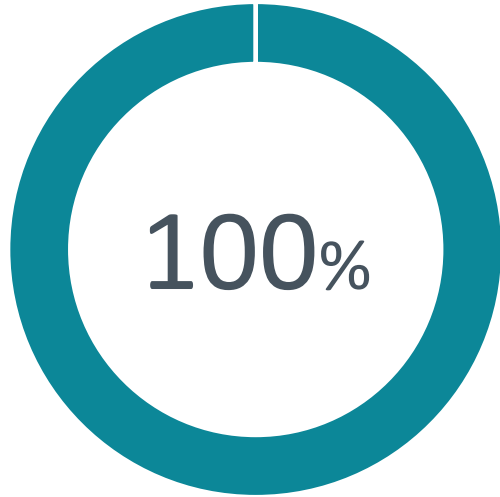


# FAKTORI, KAS IETEKMĒ IZMAIŅAS ATALGOJUMĀ

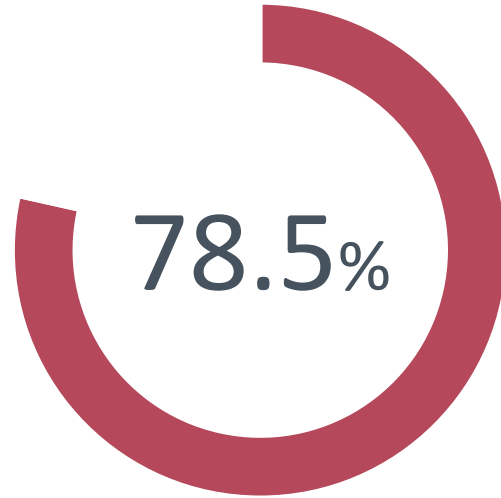
## KOPĒJAIS DARBA TIRGUS



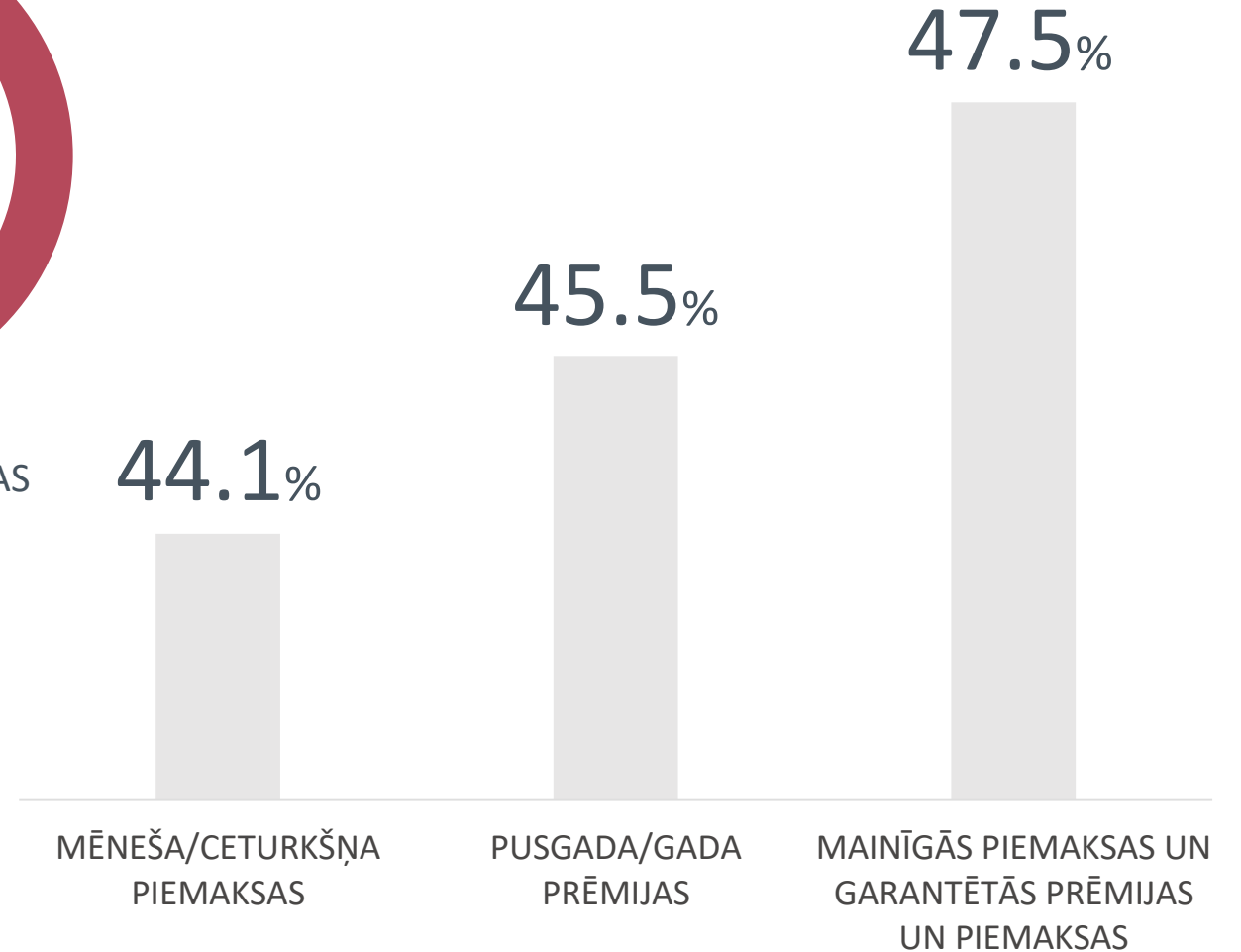
# ĀTALGOJUMA KOMPONENTES KOPĒJAIS DARBA TIRGUS



MĒNEŠA PAMATALGA



ĪSTERMIŅA PIEMAKSAS  
(< 1 GADU)



# ↑ DZĪVEI NEPIECIEŠAMĀ ALGA (LIVING WAGE)



MĀJOKĻA ĪRE



KOMUNĀLIE  
MAKSĀJUMI



APĢĒRBS



ĒDIENS



SADZĪVES PRECES



ĀRSTS



HIGIĒNISTS



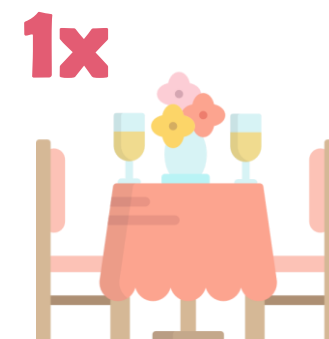
SABIEDRISKAIS  
TRANSPORTS



5% UZKRĀJUMS



IZKLAIDE



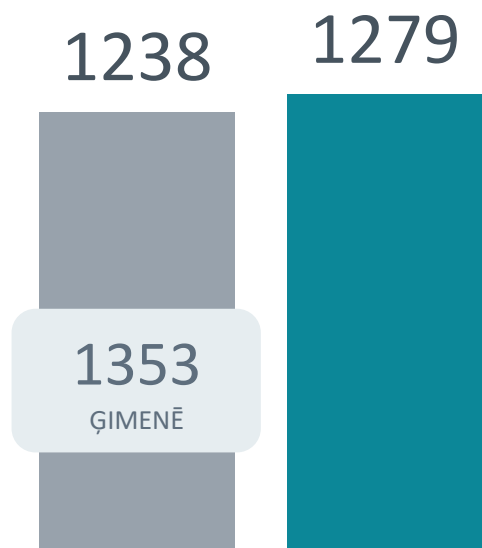
MALTĪTE ĀRPUS  
MĀJAS



# VIDĒJĀ GADA KOPĒJĀ ALGA FONTES PĒTĪJUMĀ PRET DZĪVEI NEPIECIEŠAMO ALGU



RĪGA

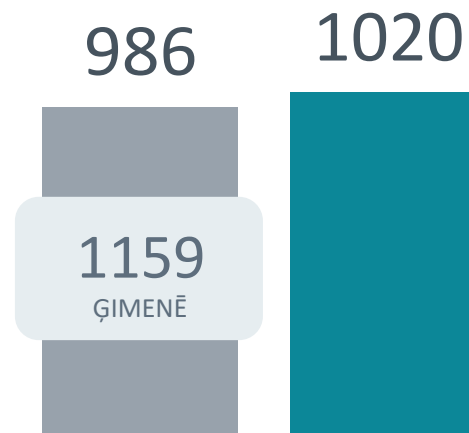


■ DZĪVEI NEPIECIEŠAMĀ ALGA

■ VIDĒJĀ ALGA RĪGĀ



REĢIONI

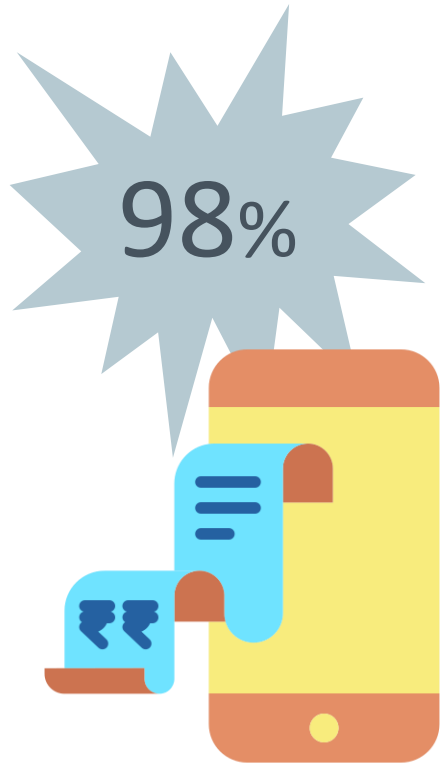


■ DZĪVEI NEPIECIEŠAMĀ ALGA

■ VIDĒJĀ ALGA REĢIONOS



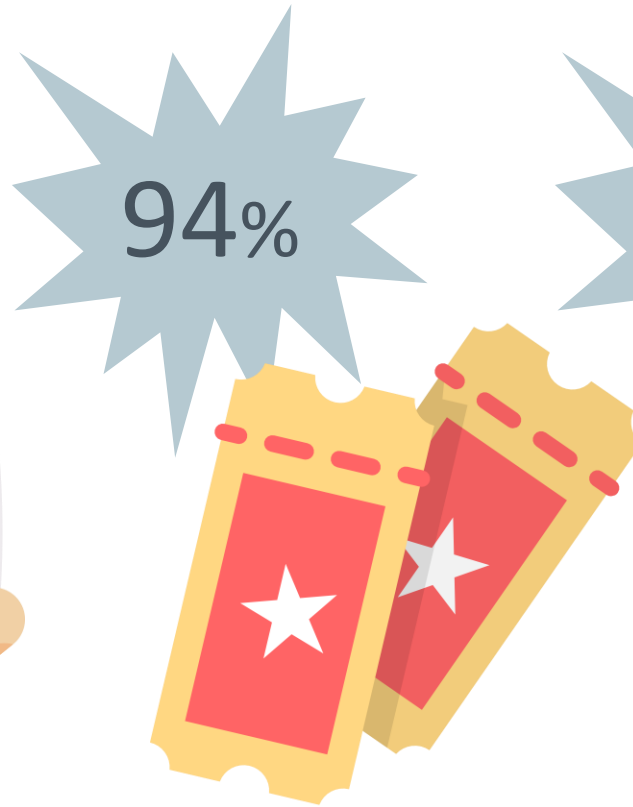
# POPULĀRĀKIE ATVIEGLOJUMI UN LABUMI KOPĒJAIS DARBA TIRGUS



MOBILĀ TELEFONA RĒĶINA  
APMAKSA



VESELĪBAS APDROŠINĀŠANA



IZKLAIDES PASĀKUMI



MOBILĀ TELEFONA IEGĀDE



# ATVIEGLOJUMI UN LABUMI: KĀPUMI UN KRITUMI

## KOPĒJAIS DARBA TIRGUS



ĒDINĀŠANA



ATLAIŠANAS  
PABALSTI



DARBS ATTĀLINĀTI  
ELASTĪGS DARBA  
LAIKS



APMAKSĀTA  
STĀVVIETA



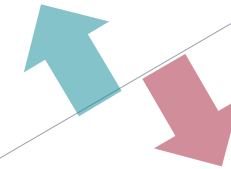
PROFESIONĀLĀS  
APMĀCĪBAS



IZGLĪTOJOŠAS  
KONFERENCES

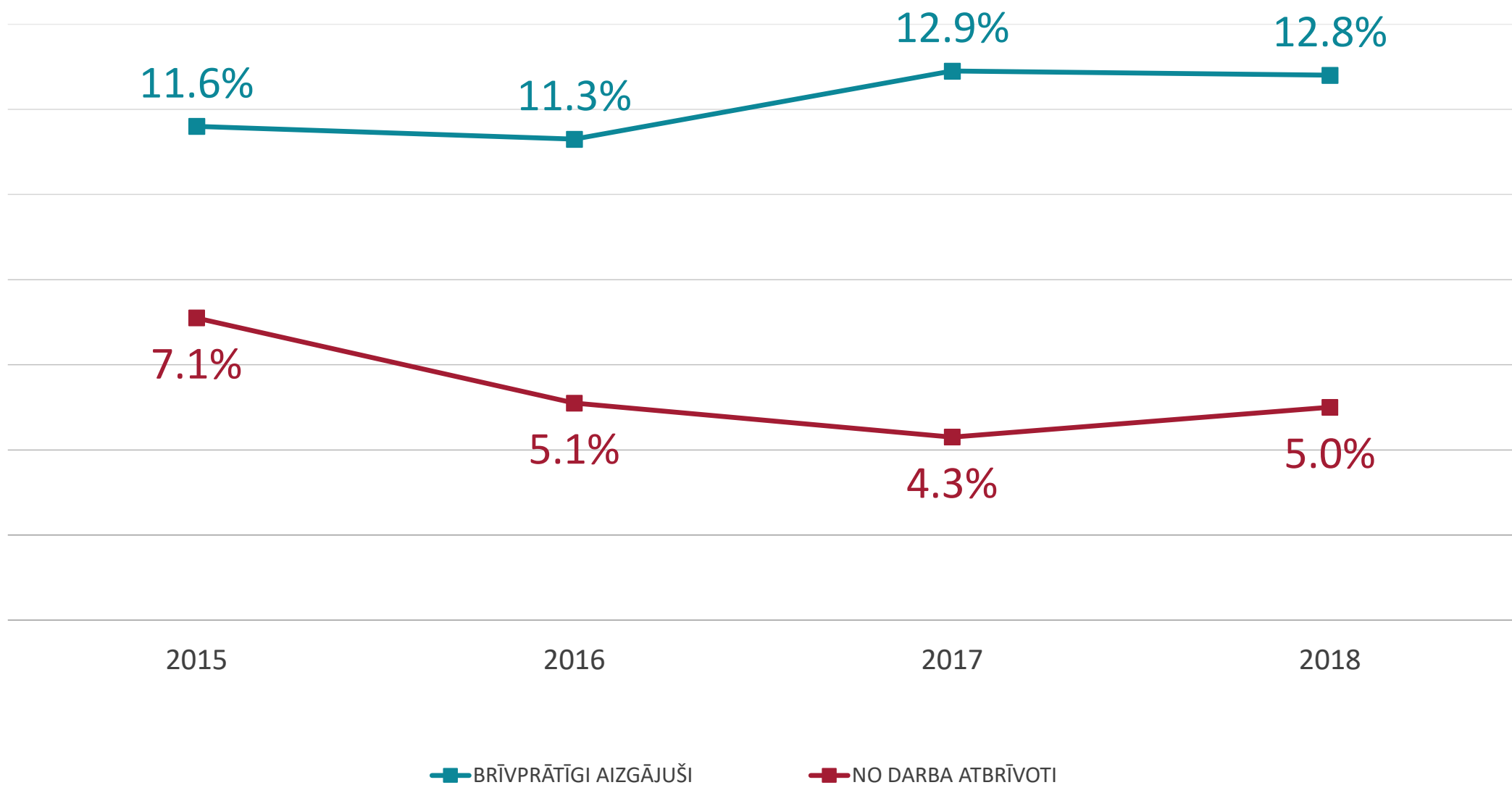


AKADĒMISKĀ  
IZGLĪTĪBA



# DARBINIEKU MAINĪBA

## KOPĒJAIS DARBA TIRGUS



# LIELĀKIE IZAICINĀJUMI KOPĒJAIS DARBA TIRGUS







# VEIKTIE PASĀKUMI DARBASPĒKA TRŪKUMA NOVĒRŠANAI KOPĒJAIS DARBA TIRGUS



- DARBINIEKU APMĀCĪBA UN PĀRKVALIFICĒŠANA
- STUDENTU PIENĒMŠANA PRAKSĒ
- PĒCTECĪBAS PLĀNOŠANA
- SADARBĪBA AR IZGLĪTĪBAS IESTĀDĒM
- PIEDALĪŠANĀS IZSTĀDĒS UN KARJERAS DIENĀS

A broken lightbulb with a glowing filament and floating glass shards. The background is dark blue with a subtle pattern. The word 'REZULTĀTI' is written in white, uppercase letters across the center of the image. A vertical white line is on the left side of the text.

# REZULTĀTI



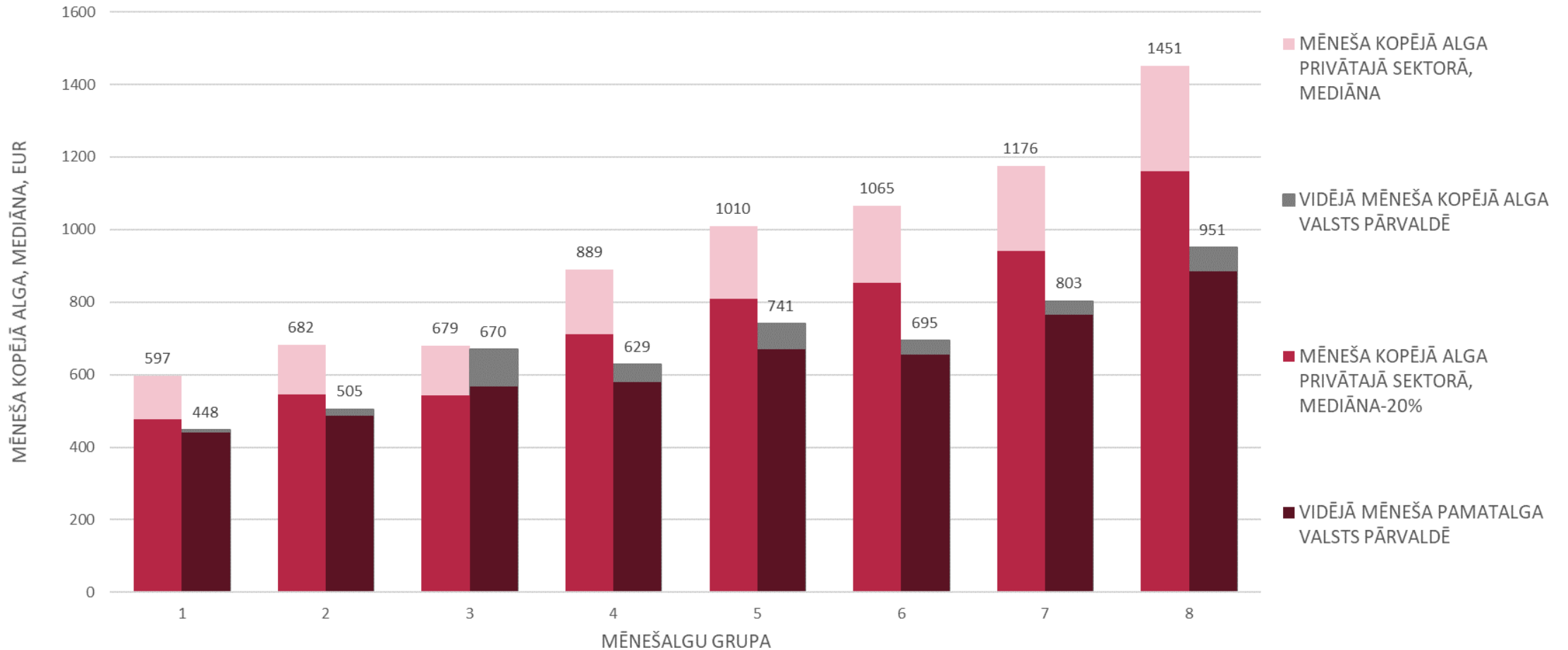
# MĒNEŠALGU GRUPU UN DARBINIEKU GRUPU SAMĒROŠANA

MĒNEŠALGU GRUPAS NUMURS	DARBINIEKU GRUPA
1	MAZKVALIFICĒTI STRĀDNIKI
2	
3	
4	JAUNĀKIE SPECIĀLISTI
5	
6	
7	SPECIĀLISTI/KVALIFICĒTI STRĀDNIKI
8	
9	
10	PIRMĀ LĪMEŅA VADĪTĀJI/ VECĀKIE SPECIĀLISTI/EKSPERTI
11	
12	
13	VIDĒJĀ LĪMEŅA VADĪTĀJI/ MINISTRU PADOMNIEKI
14	
15	
16	AUGSTĀKĀ LĪMEŅA VADĪTĀJI



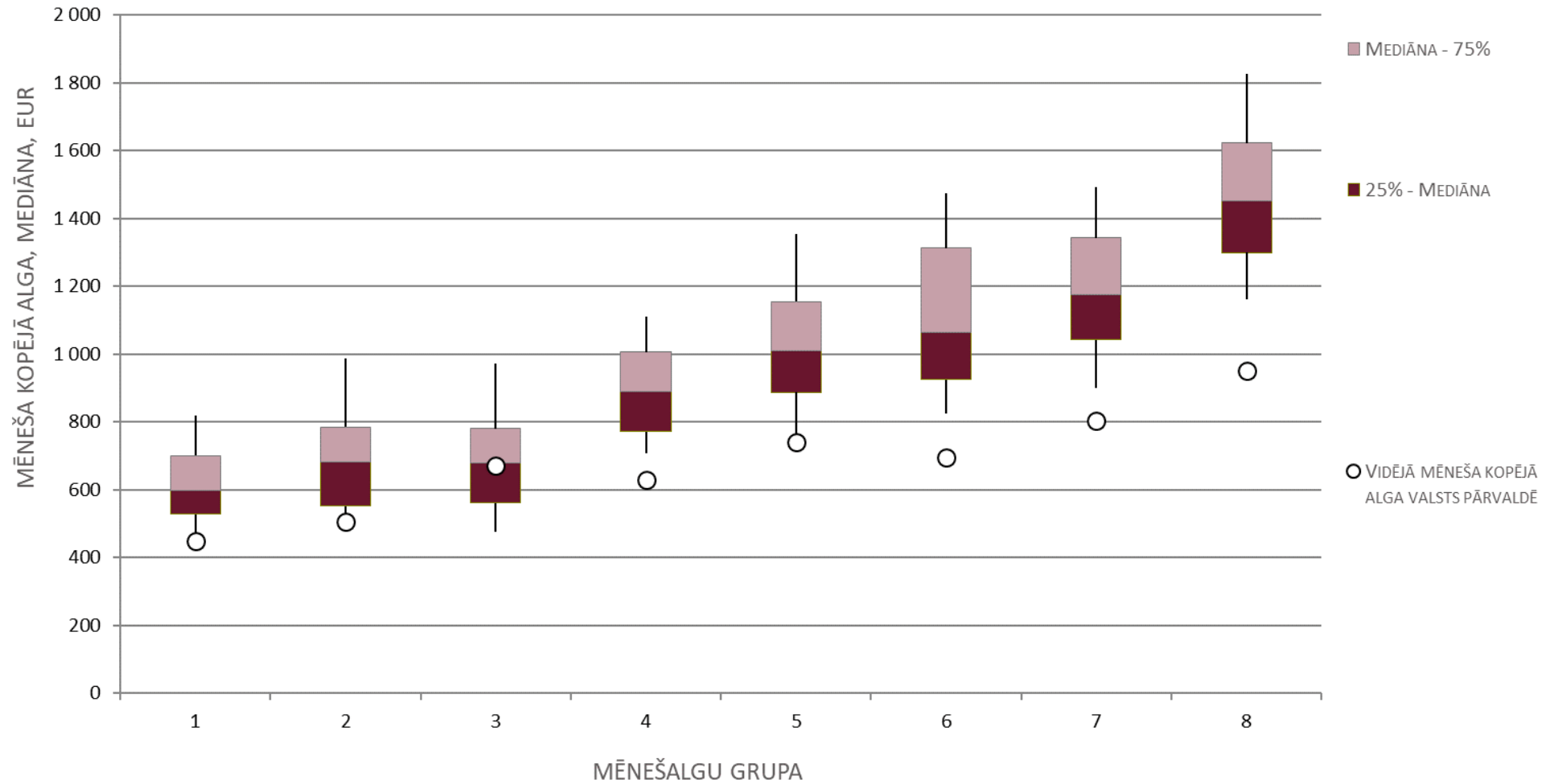
# MĒNEŠA KOPĒJĀ ALGA 1.-8. MĒNEŠALGU GRUPAS

MĒNEŠA KOPĒJĀ ALGA, MEDIĀNA [VISAS AMATU SAIMES (1-8 MAG)]





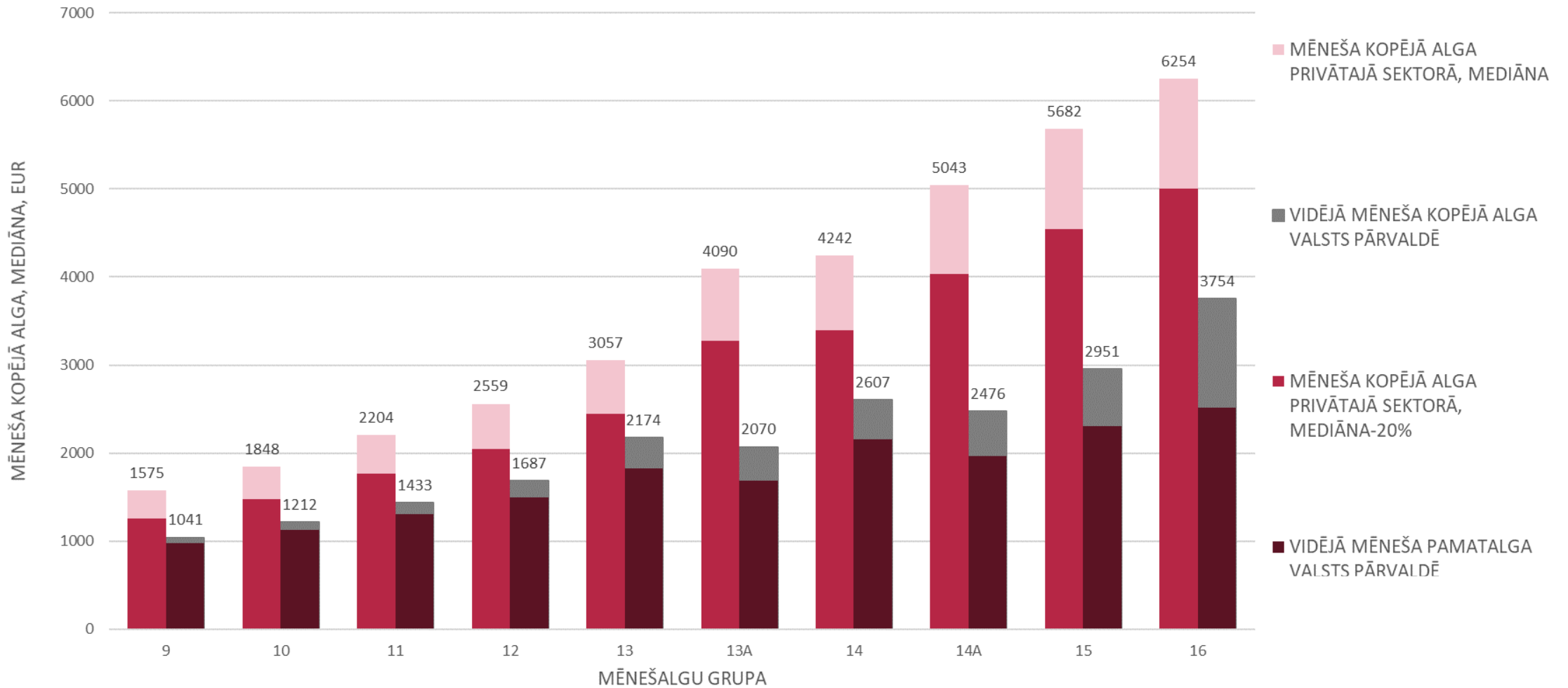
# MĒNEŠA KOPĒJĀ ALGA 1.-8. MĒNEŠALGU GRUPAS





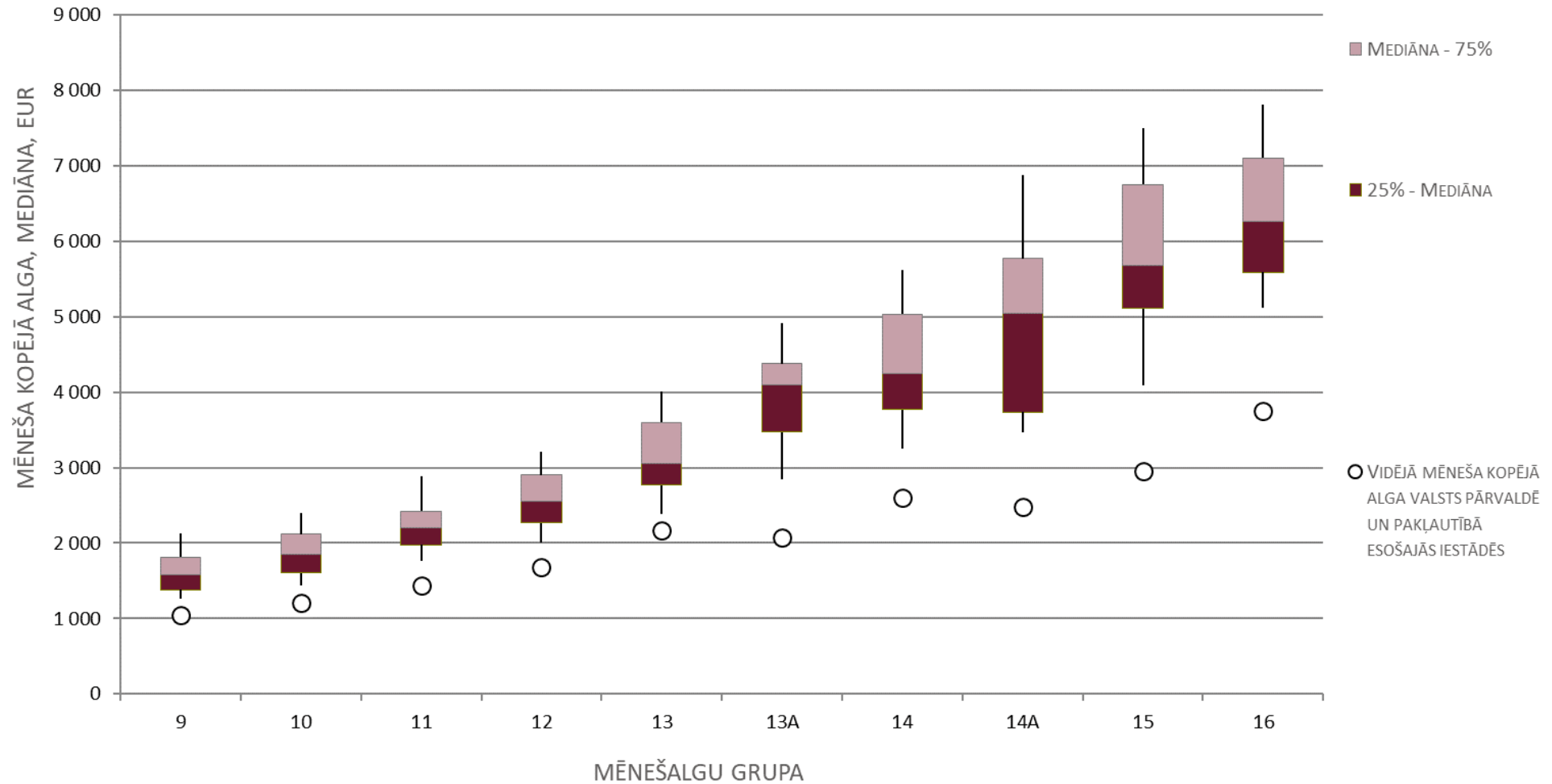
# MĒNEŠA KOPĒJĀ ALGA 9.-16. MĒNEŠALGU GRUPAS

MĒNEŠA KOPĒJĀ ALGA, MEDIĀNA [VISAS AMATU SAIMES (9-16 MAG)]



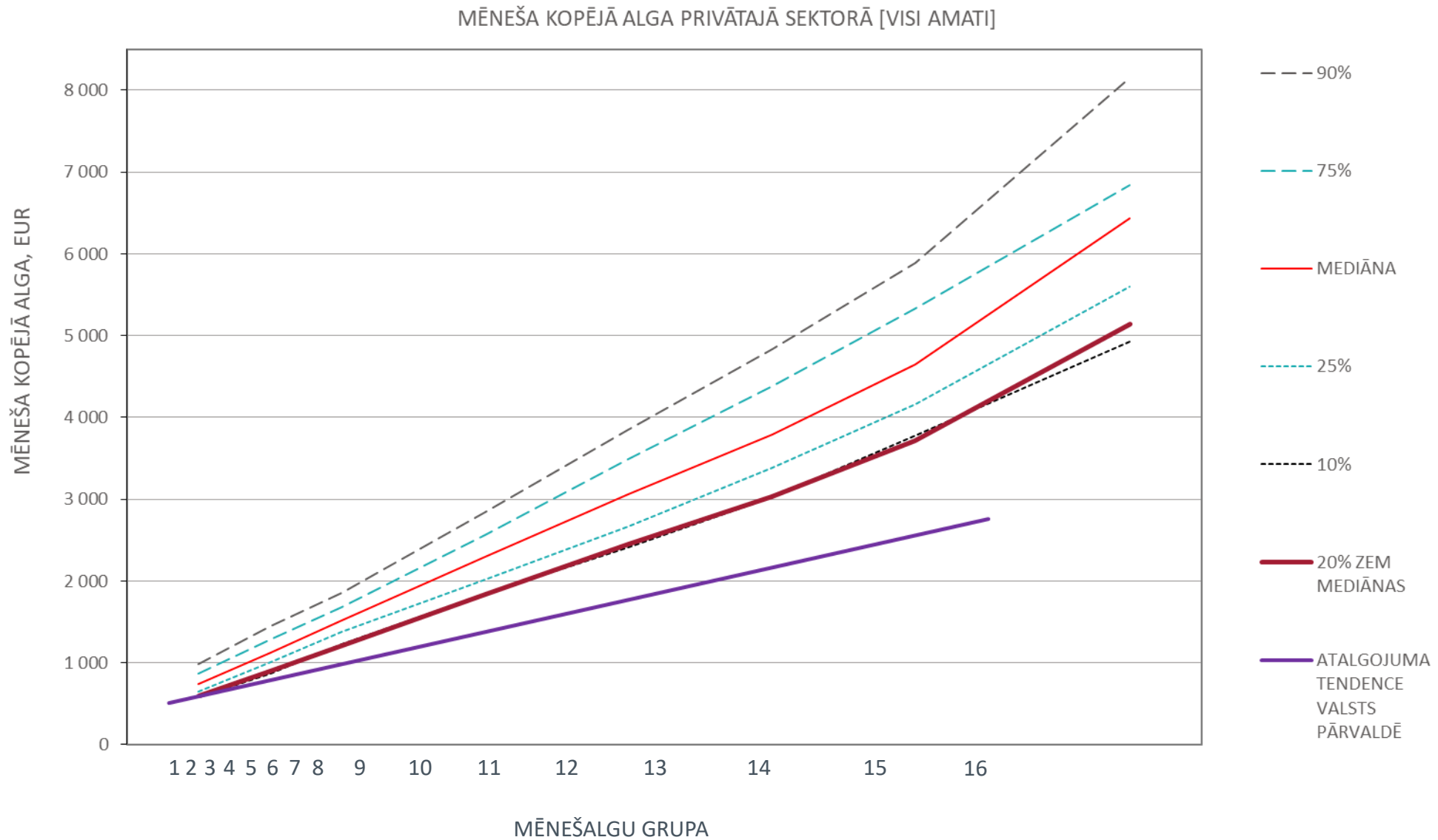


# MĒNEŠA KOPĒJĀ ALGA 9.-16. MĒNEŠALGU GRUPAS





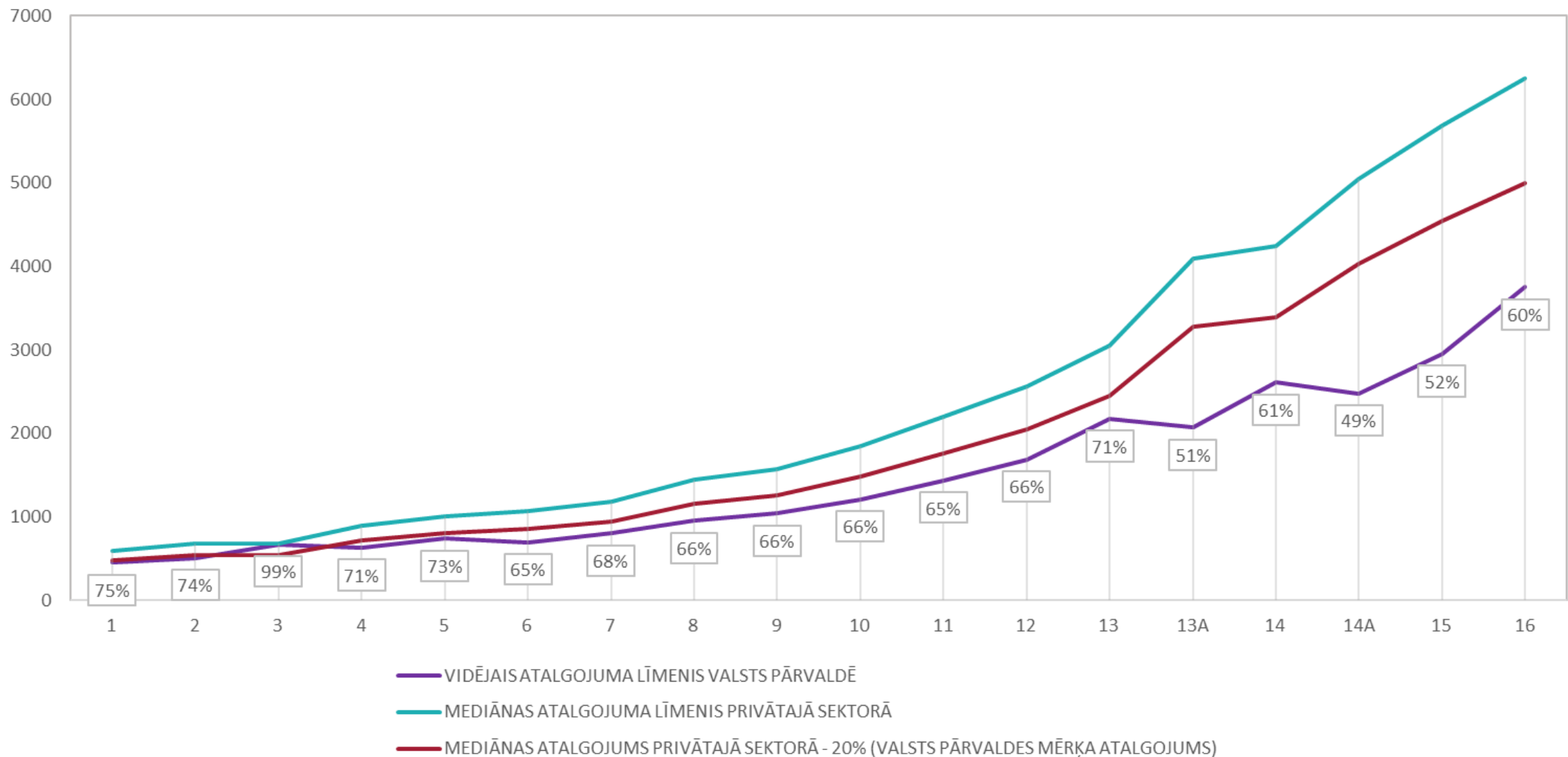
# ATALGOJUMA TENDENCE – MĒNEŠA KOPĒJĀ ALGA





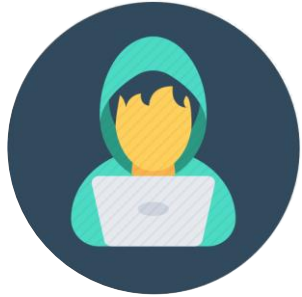


# MĒNEŠA KOPĒJĀS ALGAS SALĪDZINĀJUMS





# AKTUĀLIE AMATI 2019.GADĀ. KOPĒJAIS DARBA TIRGUS



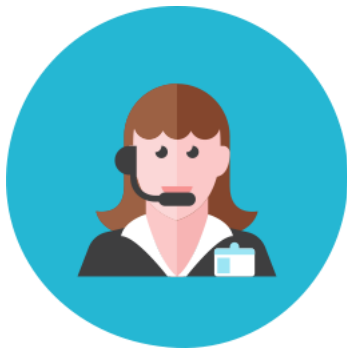
Amatu grupas, kuros atbilstošākos kandidātus organizācijām 2019.gadā bijis **visgrūtāk piesaistīt**:

- Informācijas tehnoloģijas (39% organizāciju);
- Pārdošana un mārketingi (25% organizāciju);
- Inženierdarbi un zinātne (23% organizāciju).



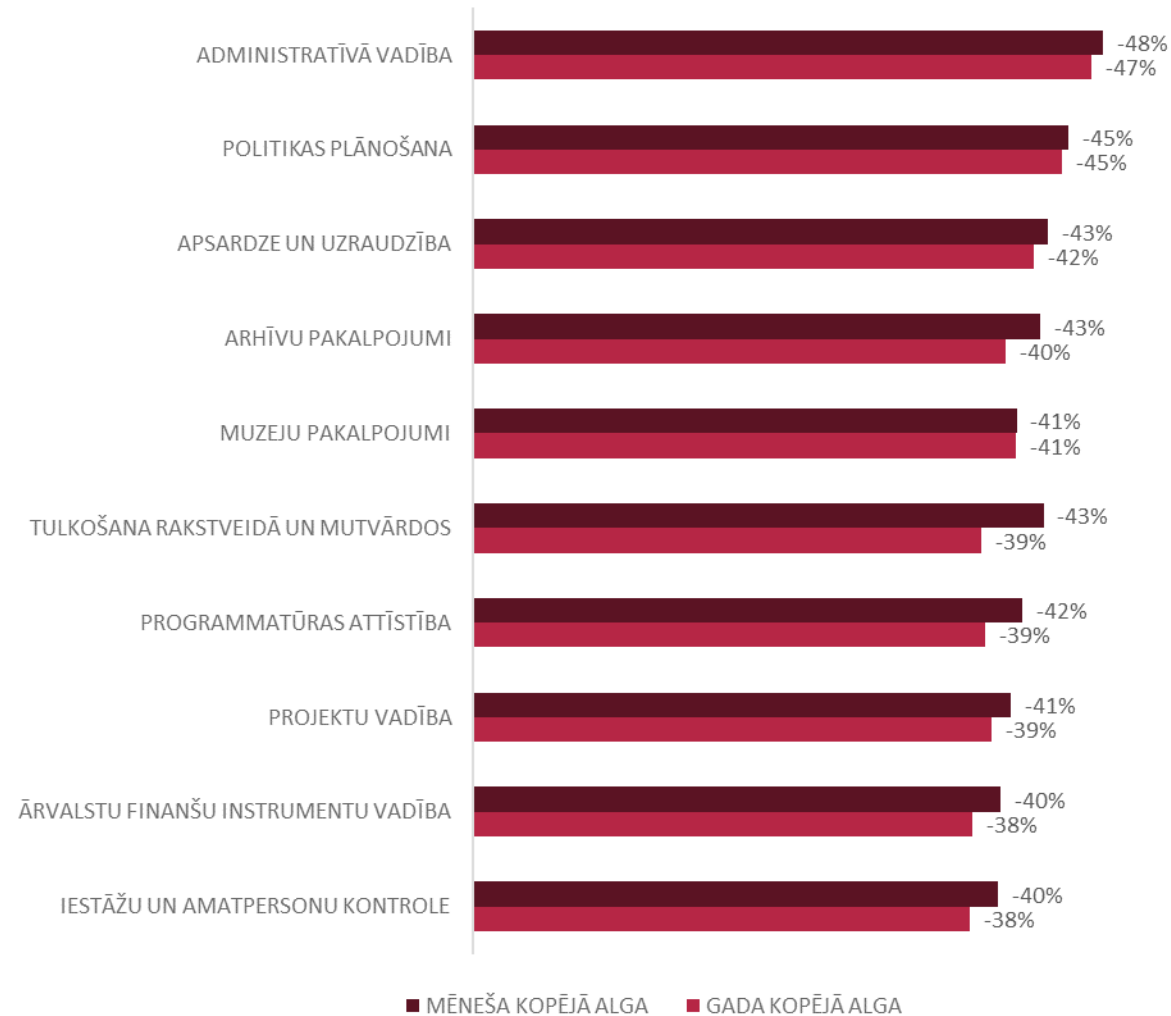
Amatu grupas, kuros atbilstošākos kandidātus organizācijām 2019.gadā bijis **visgrūtāk noturēt**:

- Informācijas tehnoloģijas (34% organizāciju);
- Pārdošana un mārketingi (25% organizāciju);
- Ražošanas darbinieki un kvalificēti strādnieki (29% organizāciju).





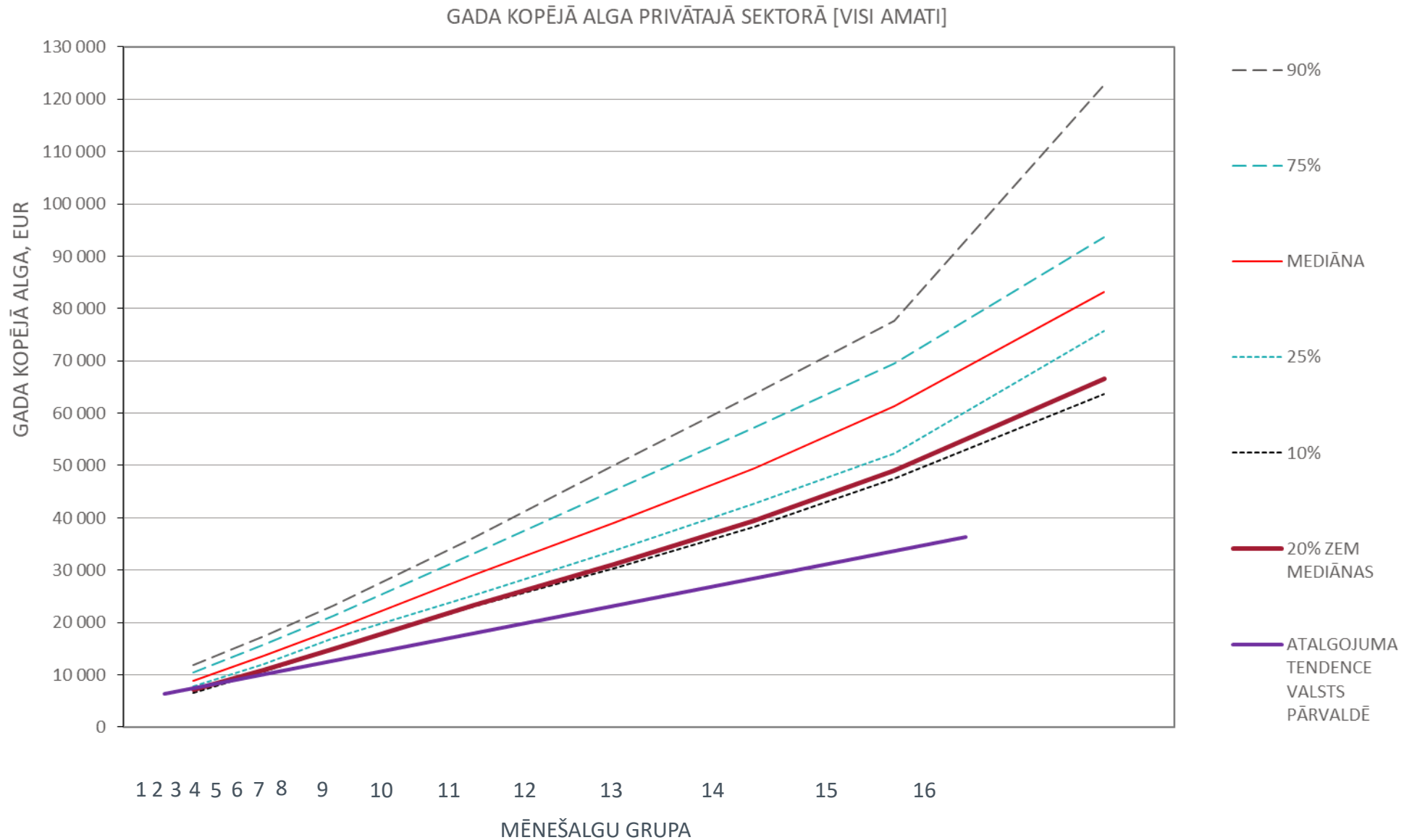
# VALSTS PĀRVALDES AMATU SAIMES AR VISLIELĀKO ATŠĶIRĪBU NO PRIVĀTĀ SEKTORA



NB! Analizētas tikai amatu saimes, kurās ir vismaz 100 darbinieki vismaz 3 dažādās valsts iestādēs

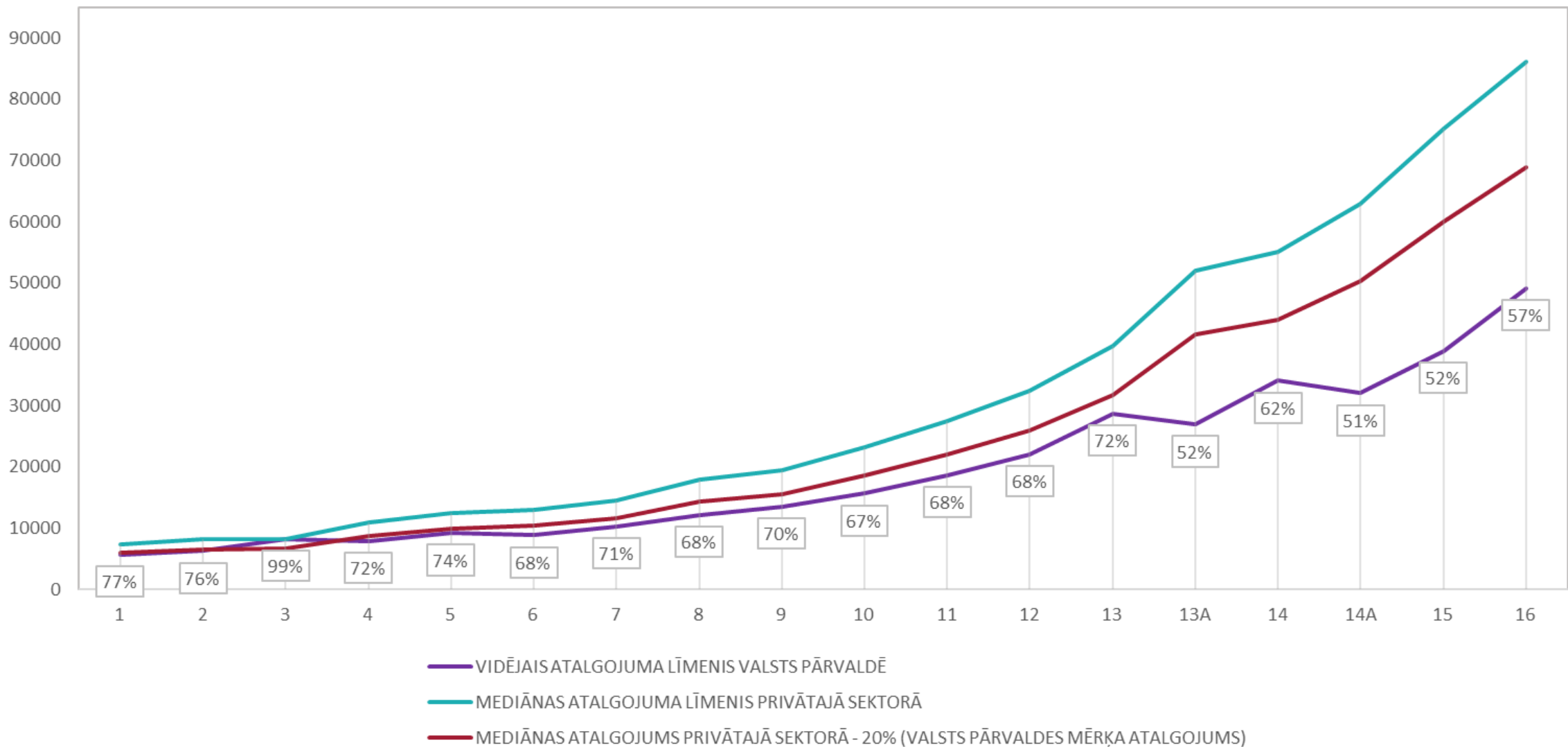


# ATALGOJUMA TENDENCE – GADA KOPĒJĀ ALGA





# GADA KOPĒJĀS ALGAS SALĪDZINĀJUMS



SAŅEMTA MAINĪGĀ  
DAĻA

SAŅEMTA PRĒMIJA ATBILSTOŠI  
IKGADĒJAM DARBA IZPILDES  
NOVĒRTĒJUMAM

93.9%

73.4%



92.4%

61.5%



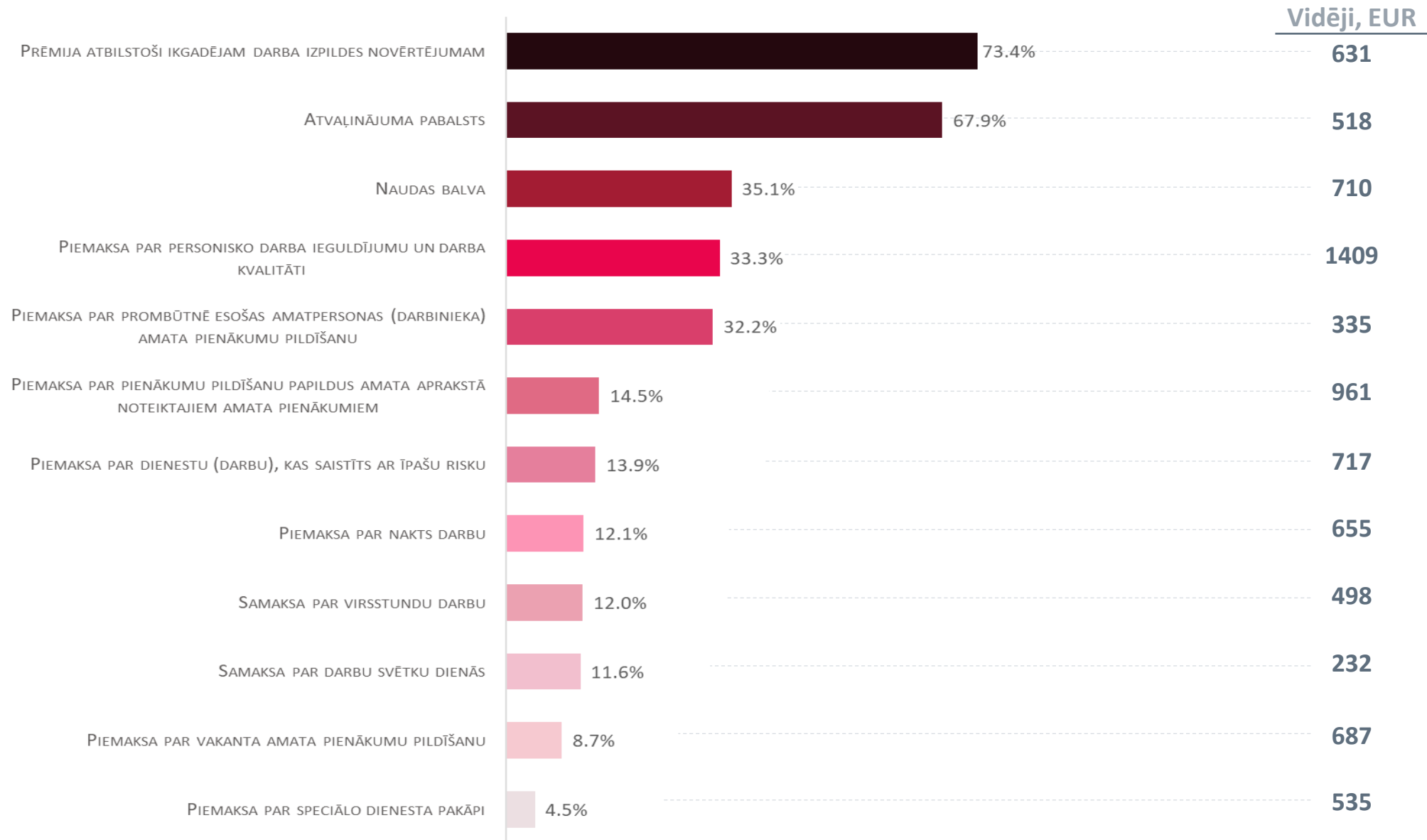
90.0%

57.0%





# VALSTS PĀRVALDĒ IZMAKSĀTĀS PIEMAKSAS UN PRĒMIJAS





# SECINĀJUMI UN IETEIKUMI





# SECINĀJUMI – IEKŠĒJI TAISNĪGS ATALGOJUMS

- Novērojams, ka ir ļoti liela izkliede atalgojumā starp valsts pārvaldes amatiem, kas atrodas vienā algu grupā, kas nav saskaņā ar taisnīga atalgojuma noteikšanas labo praksi tirgū (piem., 9. MAG visaugstāk apmaksātā darbinieka mēneša kopējā alga ir 6.4 reizes lielāka nekā viszemāk apmaksātā darbinieka mēneša kopējā alga, un 13. MAG šī attiecība ir 5.2 reizes).

Tik liela atšķirība atalgojumā vienas mēnešalgu grupas ietvaros var norādīt arī uz neatbilstoši noteikti algu grupu kādam no amatiem.

- Tieši tāpat liela atalgojuma atšķirība ir novērojama vienas amatu saimes un līmeņa ietvaros (piemēram, 10. amatu saimes III līmenim visaugstāk apmaksātajam darbiniekam mēneša kopējā alga ir 4.7 reizes augstāka, kā zemāk apmaksātajam darbiniekam, bet 32. saimes II A līmenim šī starpība ir 3.8 reizes).

Tāpat kā salīdzinot atalgojumu vienas mēnešalgu grupas ietvaros, var secināt, ka vai nu pastāv ļoti augsta atalgojuma nevienlīdzība starp vienādu amatu veicējiem dažādās valsts iestādēs, vai arī ir neatbilstoši noteikta klasifikācija amatiem.



# SECINĀJUMI – KONKURĒTSPĒJĪGS ATALGOJUMS

- Šajā gadā ir vērojams, ka starpība starp noteikto atalgojuma mērķa līmeni valsts pārvaldē – privātā sektora mediāna -20% - ir samazinājusies, kopumā šobrīd atalgojums valsts pārvaldē vēl aizvien ir zem mērķa līmeņa.
- Noteiktais mērķa līmenis gandrīz pilnībā sakrīt ar privātā sektora pirmo decili un pats par sevi nav uzskatāms par konkurētspējīgu.
- Šobrīd vistuvāk mērķa apjomam ir amati no 1. līdz 5. MAG. Darbinieku algas 3. MAG to pārsniedz.
- Pašlaik 60% no analīzē iekļautajiem valsts pārvaldes darbiniekiem Rīgā saņem mazāku atalgojumu (vidēji par 310 EUR mēnesī) nekā ir dzīvei nepieciešamās algas līmenis Rīgā.
- Pašlaik 74% no analīzē iekļautajiem valsts pārvaldes darbiniekiem reģionos saņem mazāku atalgojumu (vidēji par 250 EUR mēnesī) nekā ir dzīvei nepieciešamās algas līmenis reģionos.
- Gan darbinieku proporcija, gan starpība pret pret dzīvei nepieciešamo algu gada laikā ir pieaugusi – pieaugusi, protams, ir arī dzīvei nepieciešamā alga gan reģionos, gan Rīgā.
- Šāds mērķa atalgojuma līmenis, kurš turklāt nav sasniegts, var samazināt kandidātu skaitu, kuri piesakās uz pozīcijām valsts pārvaldē. Īpaši tas attiecas uz Rīgu, mazāk – uz reģioniem.



## SECINĀJUMI – AMATU KLASIFIKĀCIJA

- Šogad analizējot valsts pārvaldes iesniegtos datus, *Fontes* konsultanti secināja, ka ir vērojami uzlabojumi atbilstošu algu grupu noteikšanā. Tajā pašā laikā, vēljoprojām varēja novērot, ka amatam piešķirtā amatu saime un grupa ne vienmēr ir atbilstoša (Piemēram, Audio un video tehniķi ir klasificēti pie projektu vadības), kā arī ne vienmēr ir piešķirta amatu saimei un līmenim atbilstoša algu grupa (Piemēram, ir vērojama tendence, ka IT darbinieki ir ieklasificēti augstākās algu grupās).



## SECINĀJUMI – ATALGOJUMA KOMPONENTES

- Vēlprojām turpina pieaugt darbinieku proporcijas, kura saņem dažādas piemaksas (iepriekšējā gadā 92%, šogad 94%).
- Piemaksu un prēmiju struktūrā ir vērojamas izmaiņas – būtiski pieaugusi darbinieku proporcija, kas saņēmuši prēmiju atbilstoši ikgadējam darba izpildes novērtējumam, naudas balvu un atvaļinājuma pabalstu. Savukārt sarukusi ir darbinieku proporcija, kuri saņēmuši piemaksas par personisko darba ieguldījumu un darba kvalitāti, prēmiju par droširdīgu un pašreizējīgu rīcību, veicot amata (darba, dienesta) pienākumus un samaksu par darbu svētku dienās un nakts stundās.
- Kopējais prēmiju apjoms, kaut vēl joprojām ir gana liels, ir samazinājies, salīdzinot ar iepriekšējo gadu.



- Redzot, ka atalgojuma atšķirības viena amata veicējiem (pēc amatu saimes un līmeņa) ir ļoti augsts, ir nepieciešams detalizēti izskatīt amatus ar lielākajām atšķirībām, lai saprastu, vai noteiktā klasifikācija ir atbilstoša.
- Tāpat ir nepieciešams veikt padziļinātu analīzi, lai izprastu, kādēļ atalgojums vienas algu grupas ietvaros atšķiras pat vairāk kā 6 reizes. Uz datiem balstītā analīzē var pieņemt nākamās lēmumus – mainīt algu grupu, ja tā nav noteikta atbilstoši amatam, vai izstrādāt plānu, kā mazināt atalgojuma nevienlīdzību.
- Lai kvalitatīvi darbinieki valsts pārvaldē nebūtu jāpiesaista, piedāvājot dažādas piemaksas, iespējams ir vērts pārskatīt noteikto mērķa atalgojuma apjomu. Šobrīd tas ir pielīdzināms privātā sektora pirmajai decilei un ir vērtējams kā zems.
- Valsts sektorā ir daudz vairāk piemaksu un prēmiju, kā privātajā sektorā. Tas rada papildus administratīvo slogu, nespēju skaidri komunicēt potenciālajiem darbiniekiem par atalgojuma apmēru un grūtāk caurskatāmu atalgojuma sistēmu. Daļu piemaksu būtu jāsamazina, palielinot darbinieku pamatalgu. Savukārt, lai to varētu izdarīt, ir nepieciešams pārskatīt mēnešalgu grupu noteiktās atalgojuma robežas.



## IETEIKUMI

- Lai veidotu valsts pārvaldes atalgojumu sociāli taisnīgāku, būtu īpaša uzmanība jāpievērš amatiem, kuriem atalgojums ir zem dzīvei nepieciešamās algas. Ilgtermiņā plānojot amatus valsts pārvaldē, būtu jācenšas radīt amatus, kuriem ir iespēja samaksāt vismaz šādu atalgojumu.
- Lai varētu veikt kvalitatīvāku atalgojuma salīdzinājumu ar darba tirgu, būtu nepieciešama amatu klasifikācija kopā ar neatkarīgiem konsultantiem pēc vienotas pieejas visās valsts pārvaldes iestādēs.

# FONTES

Kontakti:

---

*Fontes Vadības konsultācijas, SIA*

Brīvības iela 43, Rīga, LV-1010

+371 67846151

fontes@fontes.lv

www.fontes.lv