



SALĪDZINOŠĀ PĒTĪJUMA
PAR ATALGOJUMA APMĒRU
DATU AKTUALIZĒŠANAI

2017

FONTES

PĒTĪJUMA DALĪBNIKI

I

TENDENCES DARBA TIRGŪ

II

REZULTĀTI

III

SECINĀJUMI UN IETEIKUMI

IV

PĒTĪJUMA DALĪBNIKI



TENDENCES DARBA TIRGŪ



REZULTĀTI



SECINĀJUMI UN IETEIKUMI



PĒTĪJUMA POSMI

ŠIM PĒTĪJUMAM TIKA IZMANTOTI DATI, KURUS FONTES IEGUVA 2017. GADA MARTĀ-JŪNIJĀ PAR ATALGOJUMU 195 PRIVĀTĀ SEKTORA UZŅĒMUMOS, KOPUMĀ PAR **35 301** DARBINIEKIEM PRIVĀTAJĀ SEKTORĀ, KURI TIEK KLASIFICĒTI PĒC FONTES AMATU KATALOGA (*FONTES AMATU SAIME, LĪMENIS UN PUNKTI*).



APKOPOTIE DATI PAR VALSTS PĀRVALDĒ NODARBINĀTAJIEM, IR KLASIFICĒTI PĒC VALSTS UN PAŠVALDĪBU INSTITŪCIJU AMATU KATALOGA (*AMATU SAIME UN LĪMENIS, MĒNEŠALGU GRUPA*).



2017. GADA SEPTEMBRĪ/OKTOBRĪ TIEK SAMĒROTA *FONTES* UN VALSTS UN PAŠVALDĪBU INSTITŪCIJU AMATU KATALOGI UN KLASIFIKĀCIJA.



TIEK SAGRUPĒTAS VALSTS PĀRVALDES DARBINIEKU PIEMAKSAS UN PRĒMIJAS.



VEIKTA DATU ANALĪZE SALĪDZINOT ATALGOJUMU LĪDZVĒRTĪGA DARBA VEICĒJIEM PRIVĀTAJĀ UN PUBLISKAJĀ SEKTORĀ.

SAMĒROŠANA

1. VISI VALSTS PĀRVALDES DARBINIEKI TIEK NOVĒRTĒTI PĒC *FONTES* AMATU KATALOGA, NOSAKOT ATBILSTOŠĀS AMATU SAIMES, LĪMEŅUS UN *FONTES* PUNKTUS;
2. KATRAI VALSTS PĀRVALDES AMATU KATALOGA SAIMEI UN LĪMENIM TIEK PIEMEKLĒTAS ATBILSTOŠAS *FONTES* AMATU KATALOGA SAIMES UN LĪMEŅI;
3. VALSTS PĀRVALDES MĒNEŠALGU GRUPAS TIEK SAMĒROTAS AR *FONTES* PUNKTIEM;
4. PRIVĀTĀ SEKTORA DARBINIEKI, KAS IR KLASIFICĒTI PĒC *FONTES* AMATU KATALOGA, TIEK PIELĪDZINĀTI DARBINIEKIEM VALSTS PĀRVALDĒ.

ANALĪZĒ NEIEKĻAUTIE VALSTS PĀRVALDĒS DARBINIEKI

- DARBINIEKI, KURIEM DARBA ALGA PILNA DARBA LAIKA EKIVALENTAM TIKA NORĀDĪTA MAZĀKA PAR MINIMĀLO ALGU;
- DARBINIEKI, KURIEM NETIKA NORĀDĪTA AMATU SAIME UN LĪMENIS VAI ALGU GRUPA;
- DARBINIEKI, KURIEM PERSONAS SLODZE NORĀDĪTA KĀ 0 DARBA STUNDAS NEDĒĻĀ;
- PEDAGOGI, KARAVĪRI;
- ĀTSEVIŠĶI DARBINIEKI, KURU NEPILNAS SLODZES ATALGOJUMS, PĀRRĒĶINOT ALGU UZ PILNU SLODZI, SASTĀDĪJA KOPEĶAM ORGANIZĀCIJAS ATALGOJUMA LĪMENIM NEATBILSTOŠUS APMĒRUS.

**KOPUMĀ NO ANALĪZES IZSLĒGTO DARBINIEKU SKAITS VALSTS PĀRVALDĒ SASTĀDA
383 JEB 1.11% NO 34 447 KOPEĶĀ DARBINIEKU SKAITA**

PĒTĪJUMA DALĪBNIEKI

VALSTS PĀRVALDE
156 IESTĀDES
32 863 DARBINIEKU



PRIVĀTAIS SEKTORS
195 ATSEVIŠĶAS JURIDISKAS VIENĪBAS
35 301 DARBINIEKU

- **DATI:**

VALSTS PĀRVALDES DARBINIEKIEM APRĒĶINĀTA BRUTO ALGA UN PIEMAKSAS UN PRĒMIJAS PAR 2016. GADU;

- **KLASIFIKĀCIJA:**

VEIKTA PĒC VALSTS UN PAŠVALDĪBU INSTITŪCIJU AMATU KATALOGA UN MĒNEŠALGU GRUPĀM;

- **PIEZĪME:**

PĒTĪJUMĀ NETIKA IEKĻAUTAS VALSTS UN PAŠVALDĪBU KAPITĀLSABIEDRĪBAS UN NEATKARĪGAS IESTĀDES, PIEMĒRAM, VALSTS KONTROLE, LR TIESĪBSARGS, LR PROKURATŪRA.

- **DATI:**

ORGANIZĀCIJAS IESNIEDZ FAKTISKOS GRĀMATVEDĪBAS DATUS (BRUTO ALGAS, PIEMAKSAS UN PRĒMIJAS, IESKAITOT DARBASPĒKA NODOKĻUS) PAR PERIODU NO 2016.GADA 1.MAIJA LĪDZ 2017.GADA 1.MAIJAM;

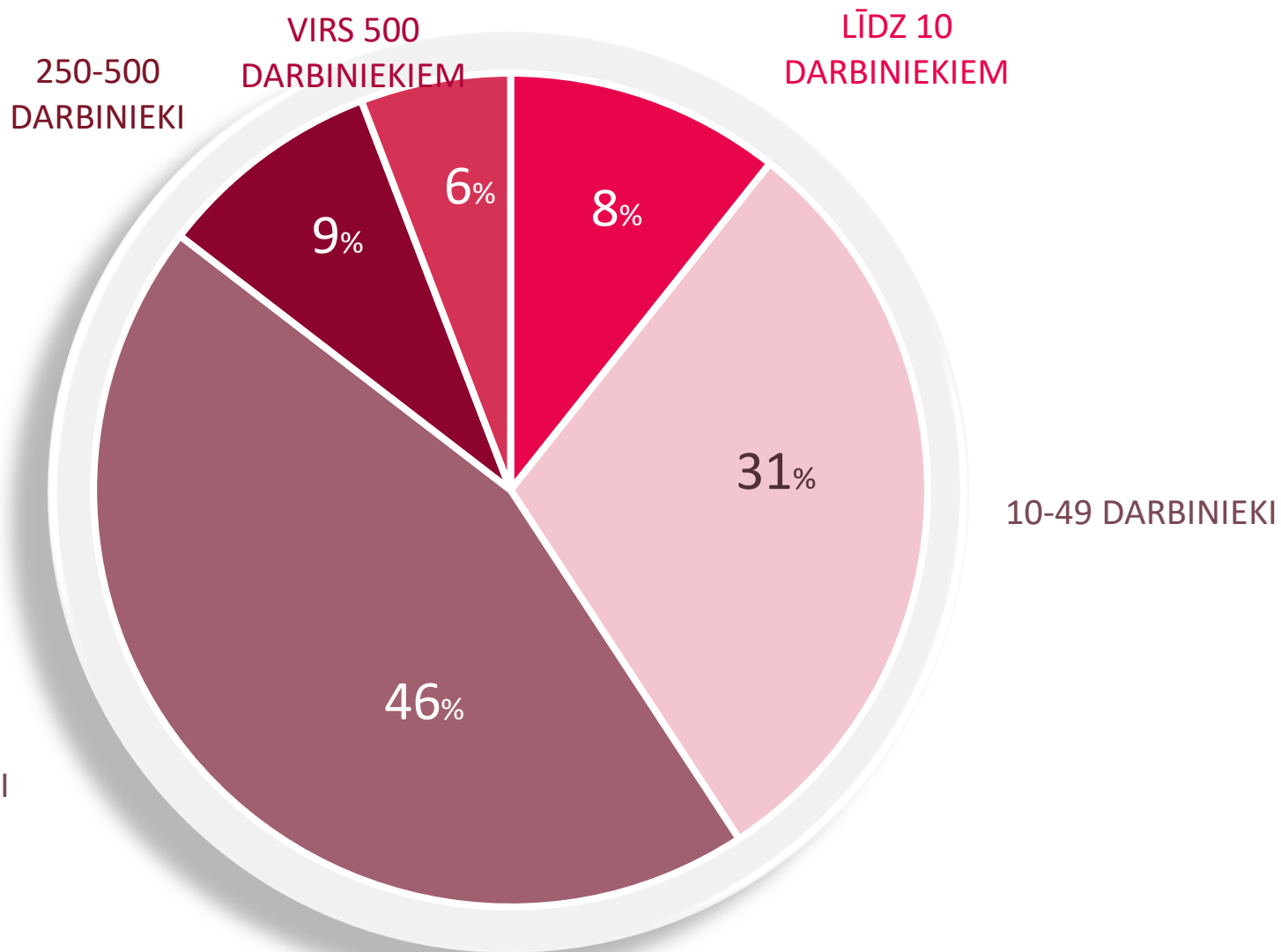
- **KLASIFIKĀCIJA:**

DARBINIEKI TIEK KLASIFICĒTI PĒC *FONTES* AMATU KATALOGA KOPĀ AR *FONTES* KONSULTANTIEM;

- **PIEZĪME:**

PĒTĪJUMĀ NETIEK IEKĻAUTI ORGANIZĀCIJU VADĪTĀJI UN VALDES LOCEKĻI. IESTĀŽU VADĪTĀJU ATALGOJUMS TIEK SALĪDZINĀTS AR LIELO STRUKTŪRVIENĪBU UN OPERATĪVAJIEM VADĪTĀJIEM.

ORGANIZĀCIJU DALĪJUMS PĒC DARBINIEKU SKAITA



50-249 DARBINIEKI

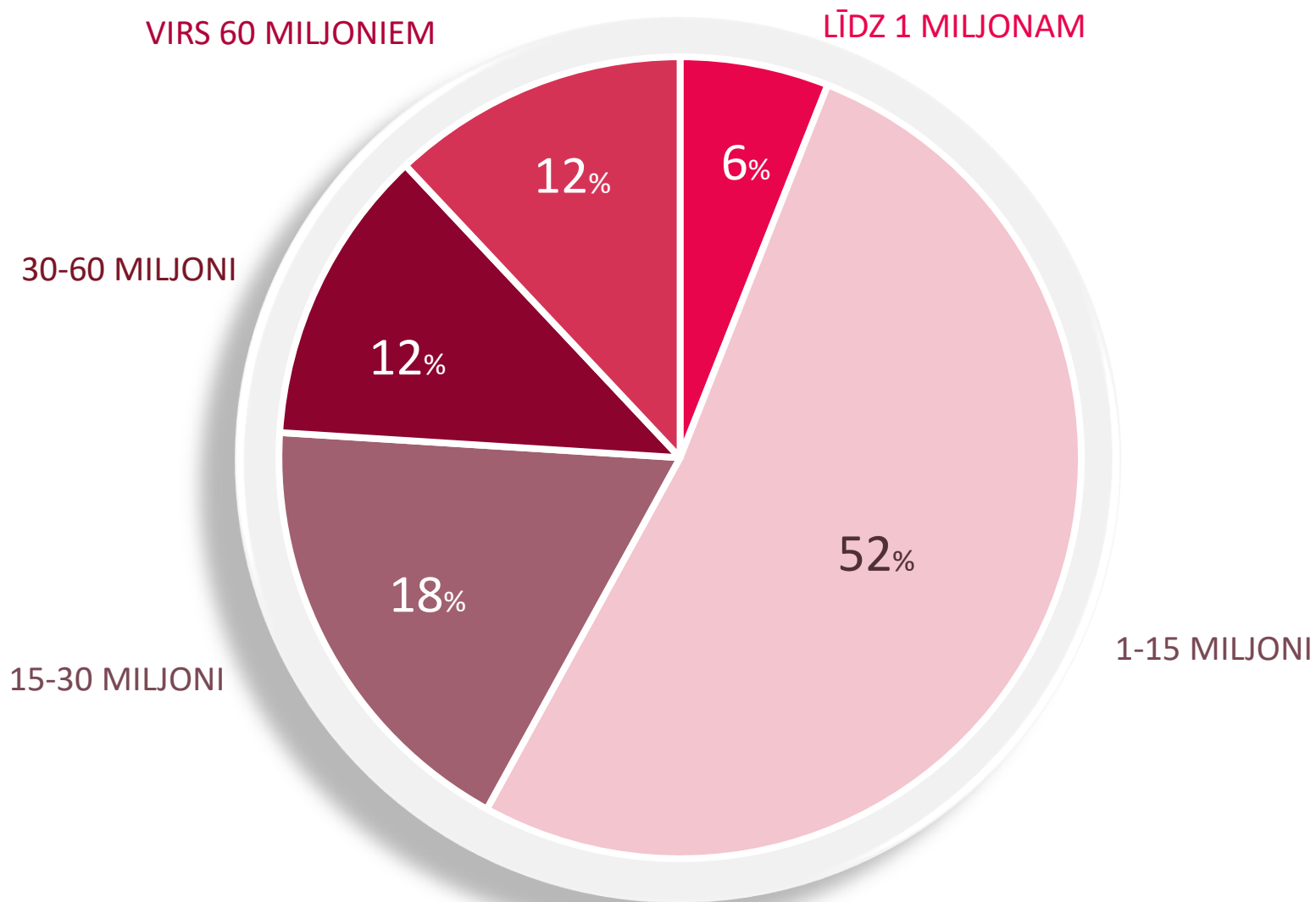
250-500
DARBINIEKI

VIRS 500
DARBINIEKIEM

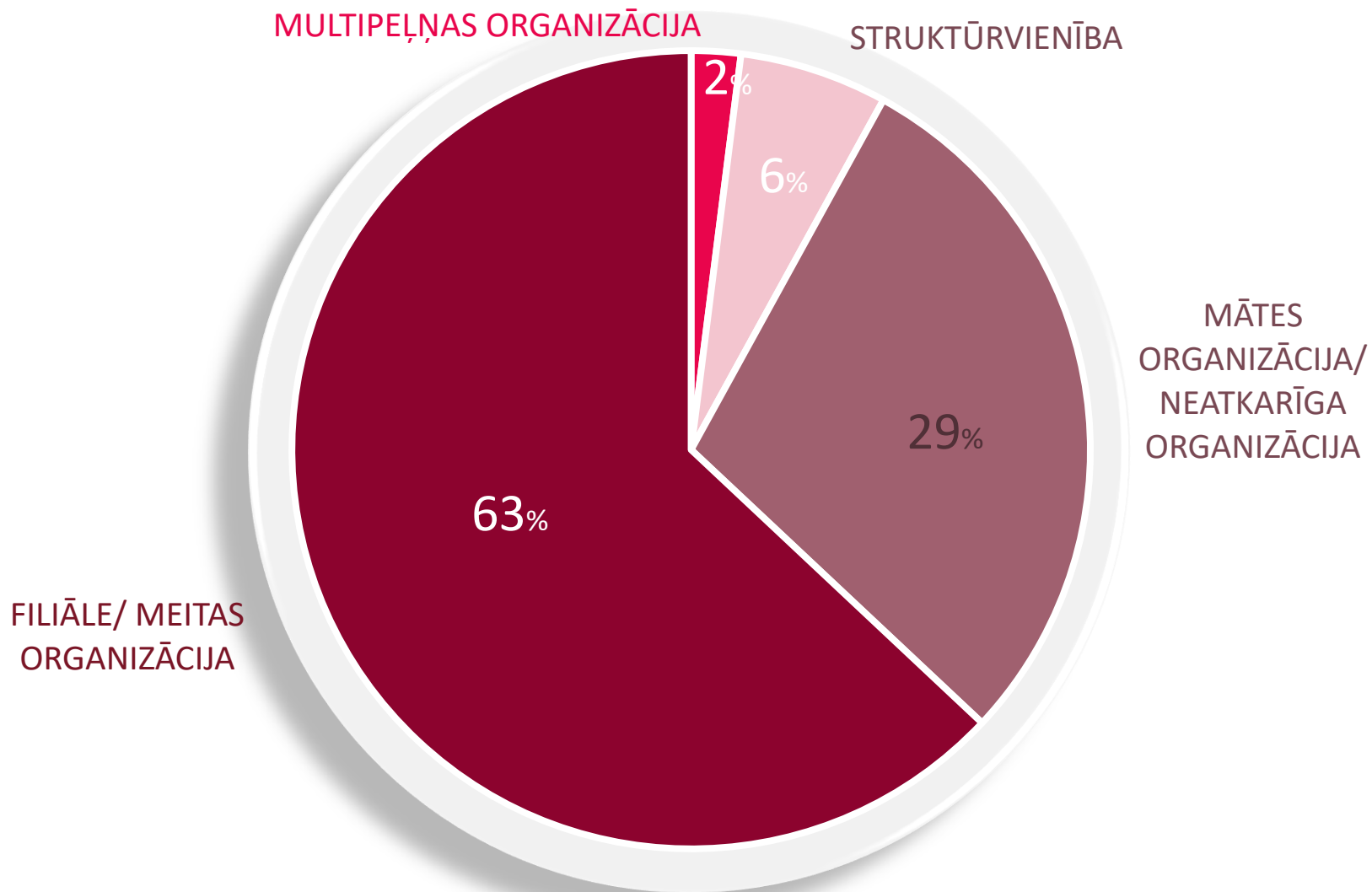
LĪDZ 10
DARBINIEKIEM

10-49 DARBINIEKI

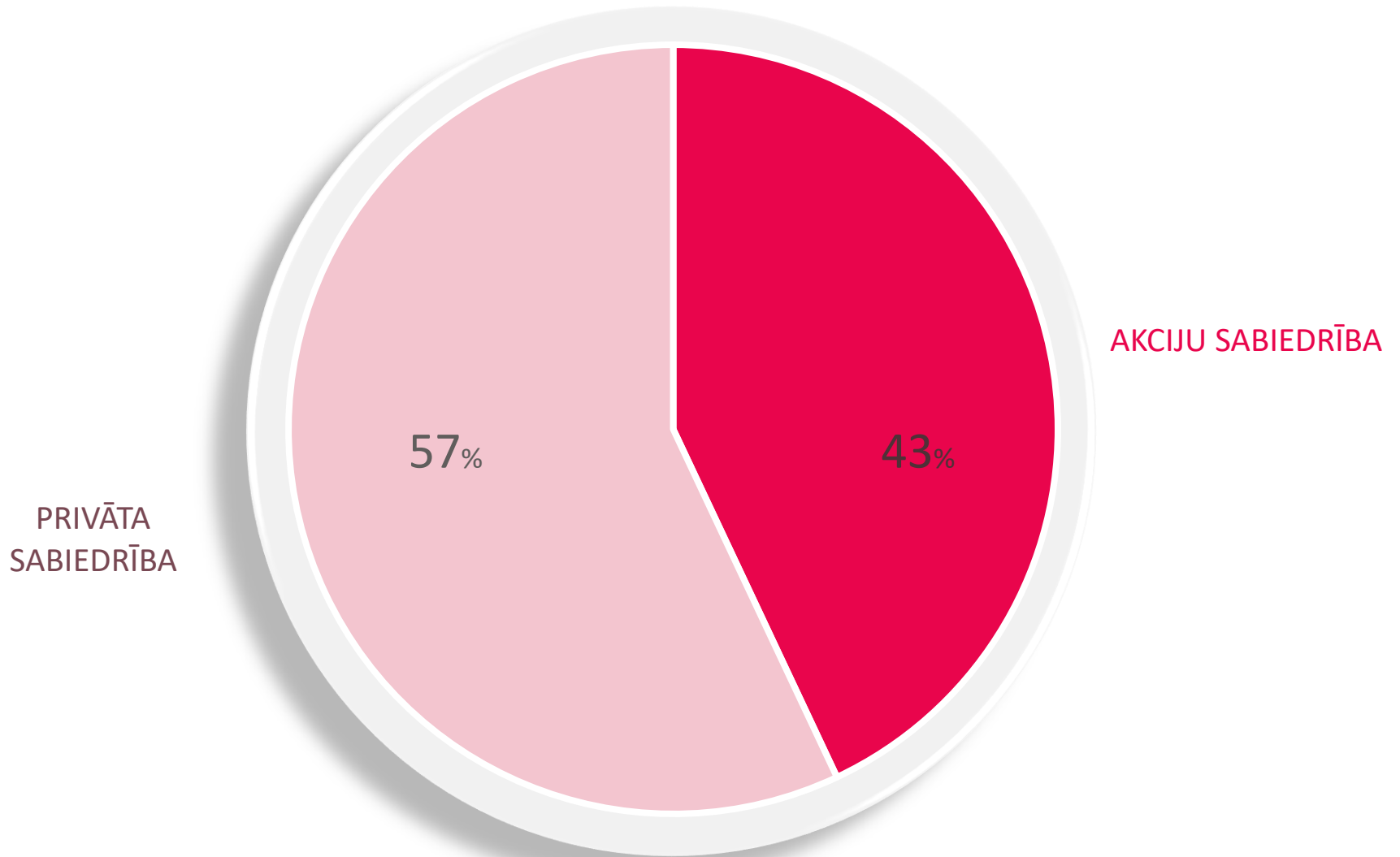
ORGANIZĀCIJU DALĪJUMS PĒC APGROZĪJUMA



ORGANIZĀCIJU DALĪJUMS PĒC ORGANIZĀCIJAS VEIDA



ORGANIZĀCIJU DALĪJUMS PĒC DARBĪBAS FORMAS



PĒTĪJUMA DALĪBNIKI

I

TENDENCES DARBA TIRGŪ

II

REZULTĀTI

III

SECINĀJUMI UN IETEIKUMI

IV

PĒTĪJUMA DALĪBNIKI



TENDENCES DARBA TIRGŪ



REZULTĀTI



SECINĀJUMI UN IETEIKUMI



IZMANTOTIE TERMINI

MĒNEŠA PAMATALGA

BRUTO MĒNEŠA PAMATALGA, KAS NOTEIKTA DARBA LĪGUMĀ PILNA LAIKA EKVIVALENTĀ. MĒNEŠA PAMATALGĀ NAV IEKĻAUTS ATALGOJUMA MAINĪGĀS DAĻAS APJOMS.

MĒNEŠA KOPĒJĀ ALGA

BRUTO MĒNEŠA KOPĒJĀ ALGA, KURĀ IEKĻAUTA MĒNEŠA PAMATALGA UN VIDĒJAIS MAINĪGO MĒNEŠA/CETURKŠŅA PRĒMIJU UN PIEMAKSU APJOMS MĒNESĪ.

GADA PAMATALGA

BRUTO GADA PAMATALGA, KURĀ IEKĻAUTA PAMATALGA UN GARANTĒTĀS PRĒMIJAS UN PIEMAKSAS.

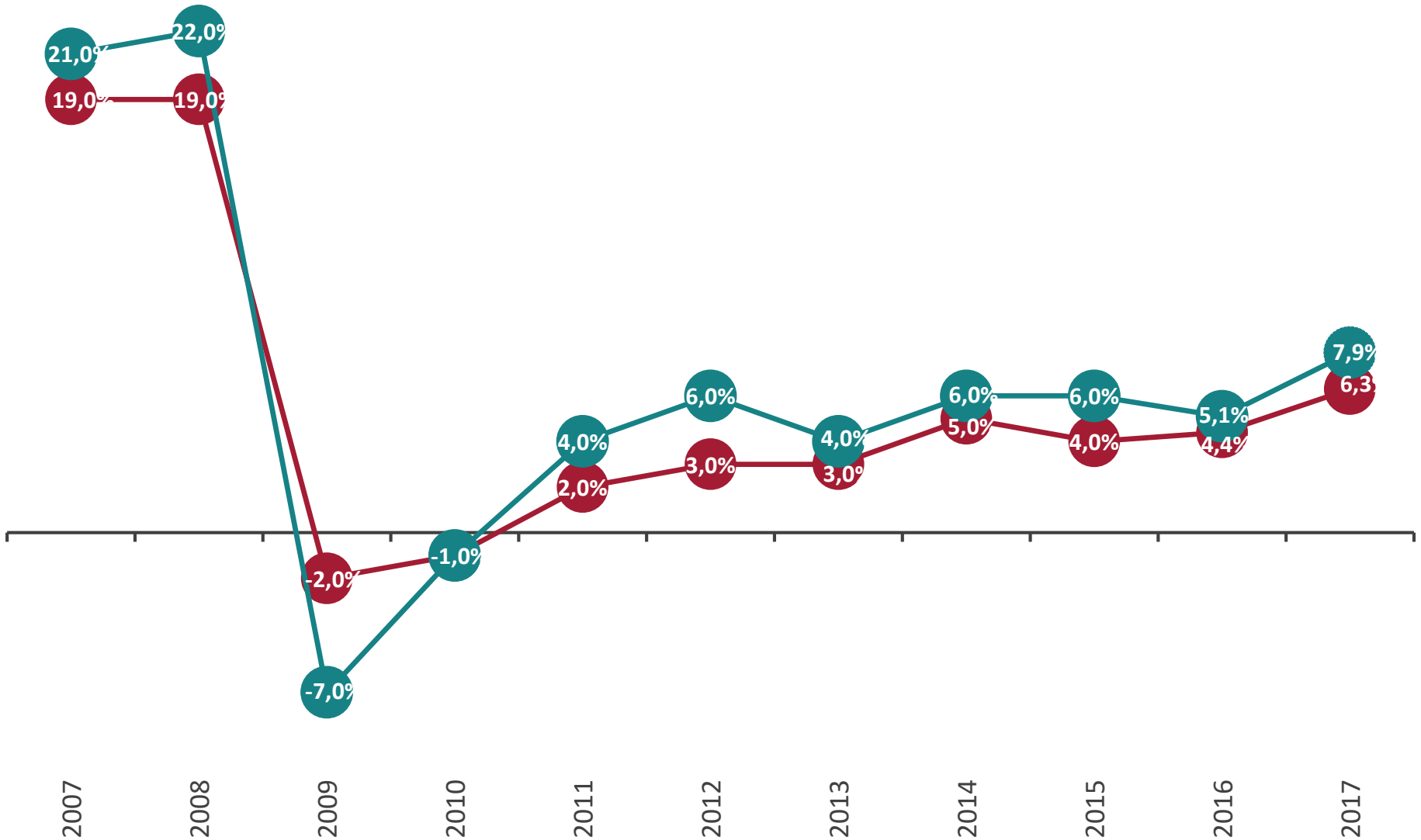
GADA KOPĒJĀ ALGA

BRUTO GADA KOPĒJĀ ALGA, KURĀ IEKĻAUTA PAMATALGA UN VISAS PRĒMIJAS UN PIEMAKSAS.

ATALGOJUMA PIEAUGUMS PA GADIEM KOPĒJĀ DARBA TIRGŪ

● Mēneša pamatalga

● Gada kopējā alga



IZMAIŅAS ATALGOJUMĀ

MĒNEŠA
PAMATALGA

GADA
KOPĒJĀ ALGA

LATVIJA

6.3%

7.9%

AMATI AR BALTIJAS
VAI STARPTAUTISKO
ATBILDĪBU

6.4%

8.3%

IZMAIŅAS ATALGOJUMĀ

REĢIONOS



Rīga

6.3%

8.1%

Kurzeme

5.6%

5.4%

Zemgale

7.9%

5.8%

Vidzeme

4.8%

4.0%

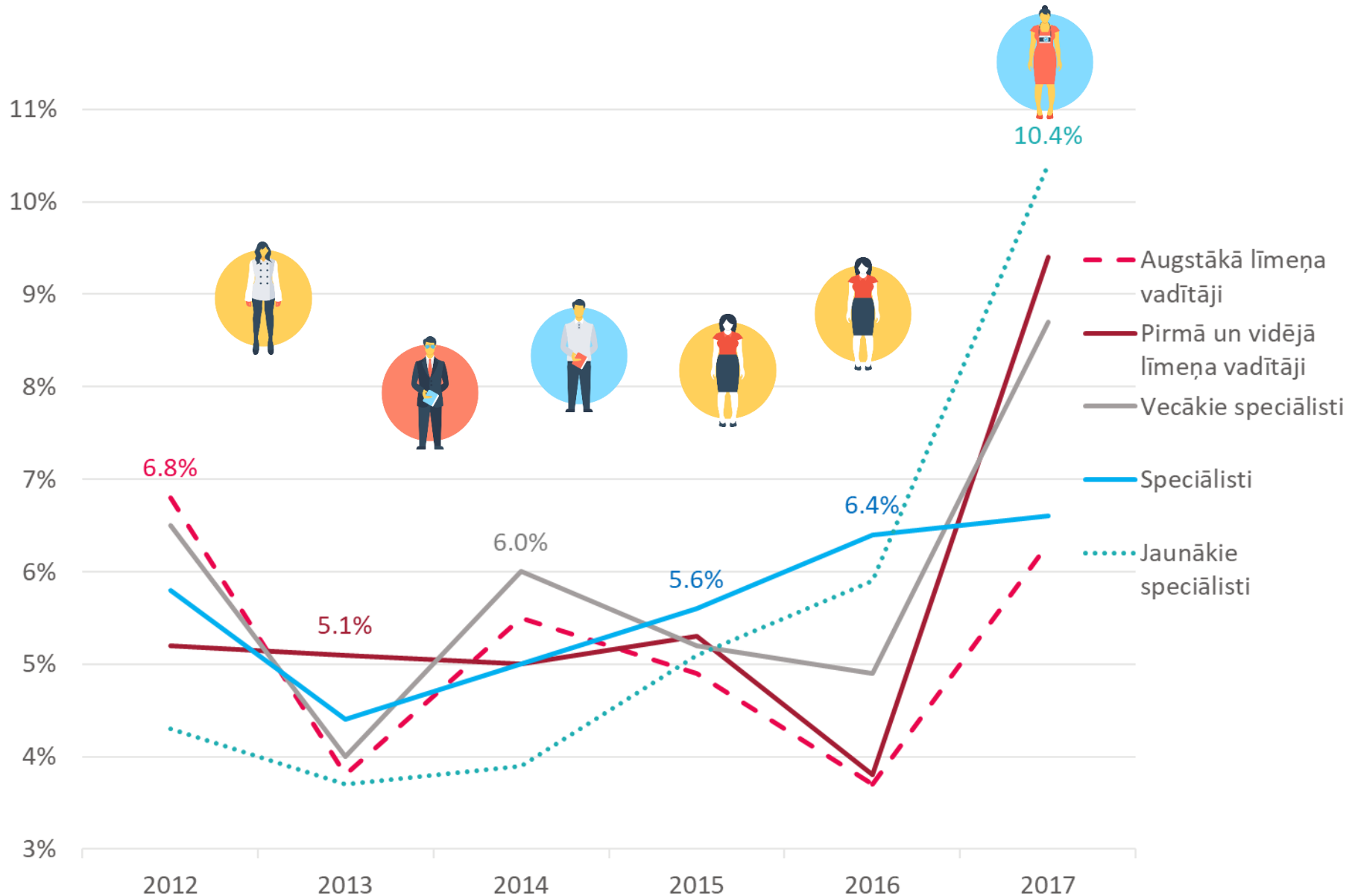
Latgale

4.6%

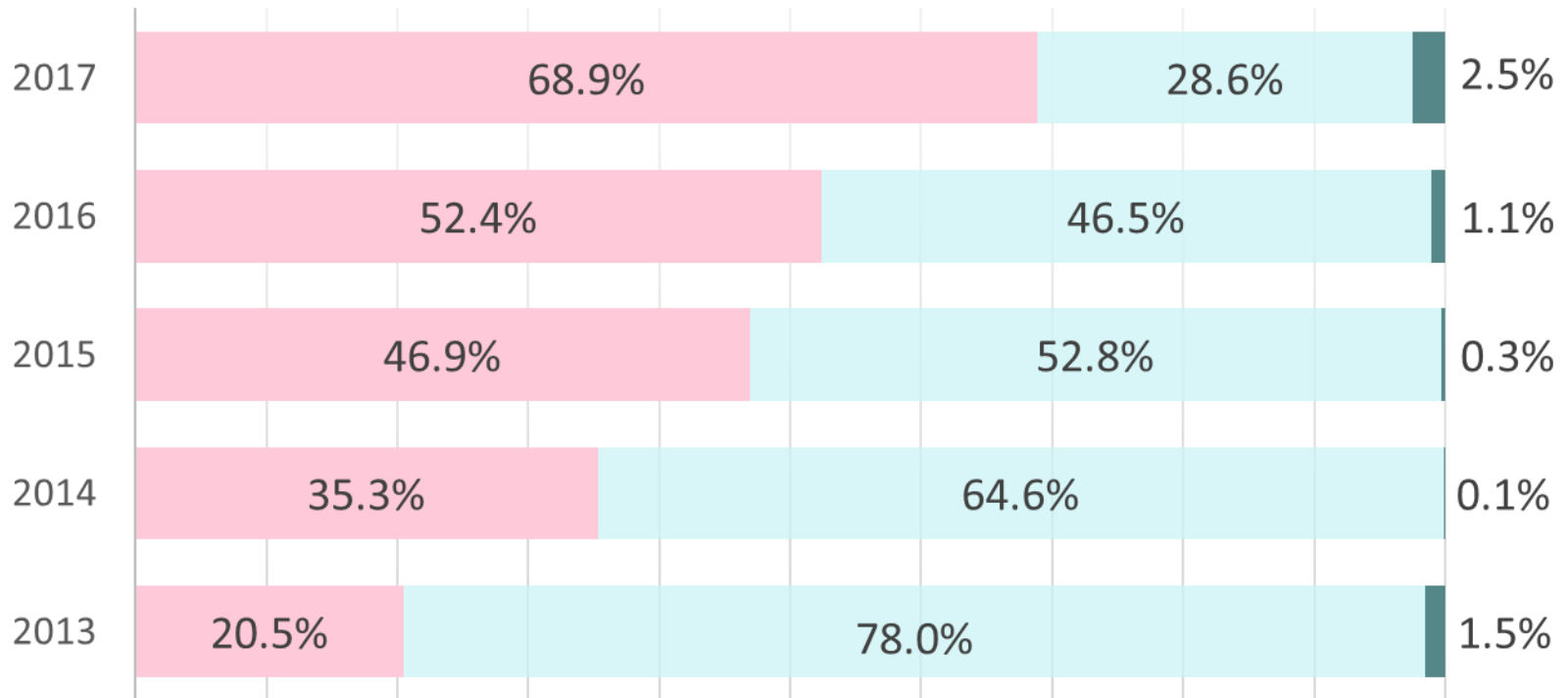
5.6%

IZMAIŅAS ATALGOJUMĀ VĒSTURISKI

GADA KOPEJĀ ALGA



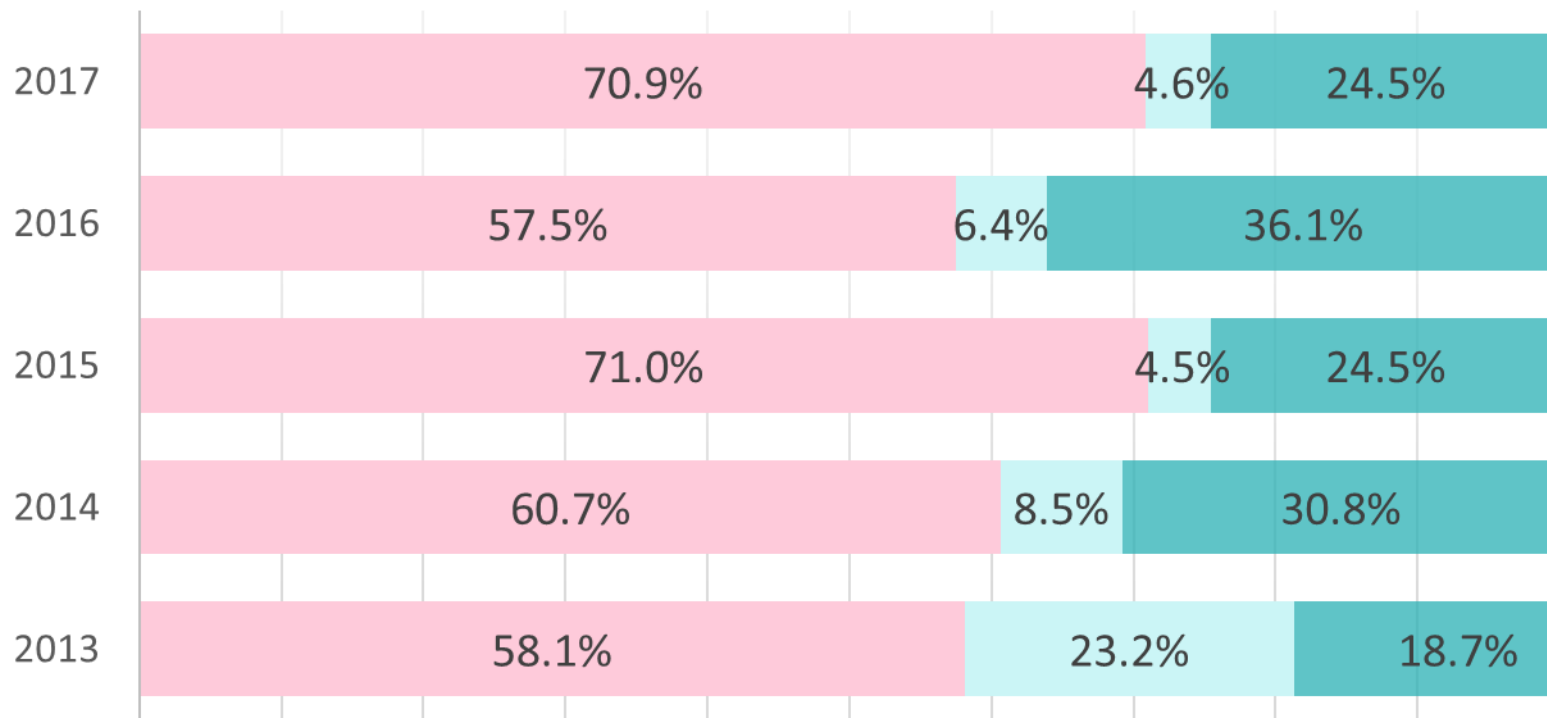
DARBINIEKU PROPORCIJA, KAM MAINĪTA MĒNEŠA PAMATALGA



% DARBINIEKU

■ Pieaugums ■ Nav izmaiņu ■ Samazinājums

DARBINIEKU PROPORCIJA, KAM MAINĪTA GADA KOPEJĀ ALGA



% DARBINIEKU

■ Pieaugums ■ Nav izmaiņu ■ Samazinājums

ATALGOJUMA MAINĪGĀ DAĻA

SAŅEMTA MAINĪGĀ
DAĻA

SAŅEMTAS PUSGADA/
GADA PRĒMIJAS

78.8%

2017

40.8%

82.3%

2016

49.2%

81.0%

2015

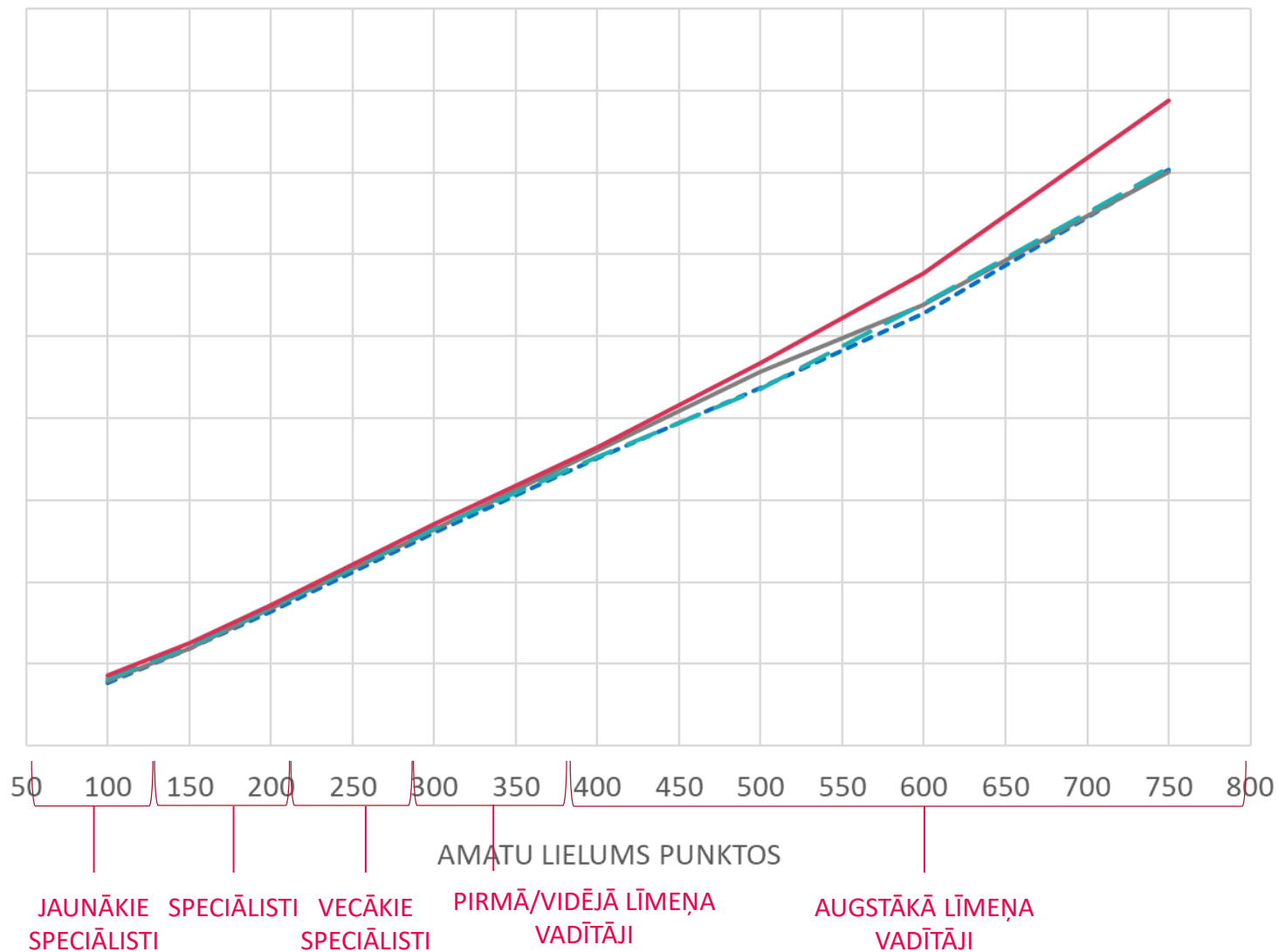
50.2%

GADA KOPEJĀS ALGAS LĪMENA IZMAIŅAS

LATVIJA, KOPEJAIS DARBA TIRGUS

--- 2014 — 2015 - - 2016 — 2017

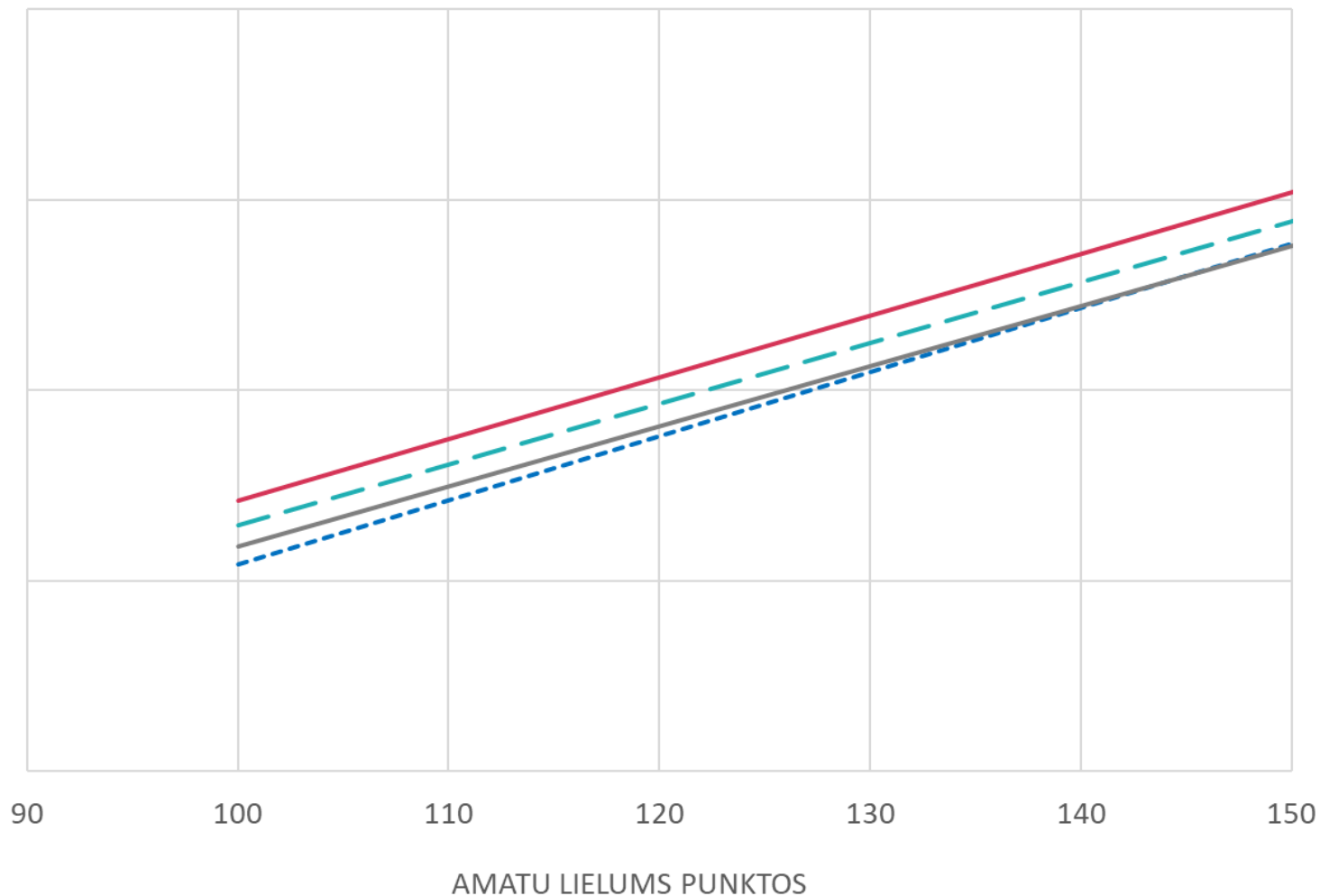
GADA KOPEJĀ ALGA LATVIJĀ, EUR



GADA KOPEJĀS ALGAS LĪMENA IZMAIŅAS JAUNĀKIE SPECIĀLISTI, LATVIJA, KOPĒJAIS DARBA TIRGUS

---2014 —2015 - -2016 —2017

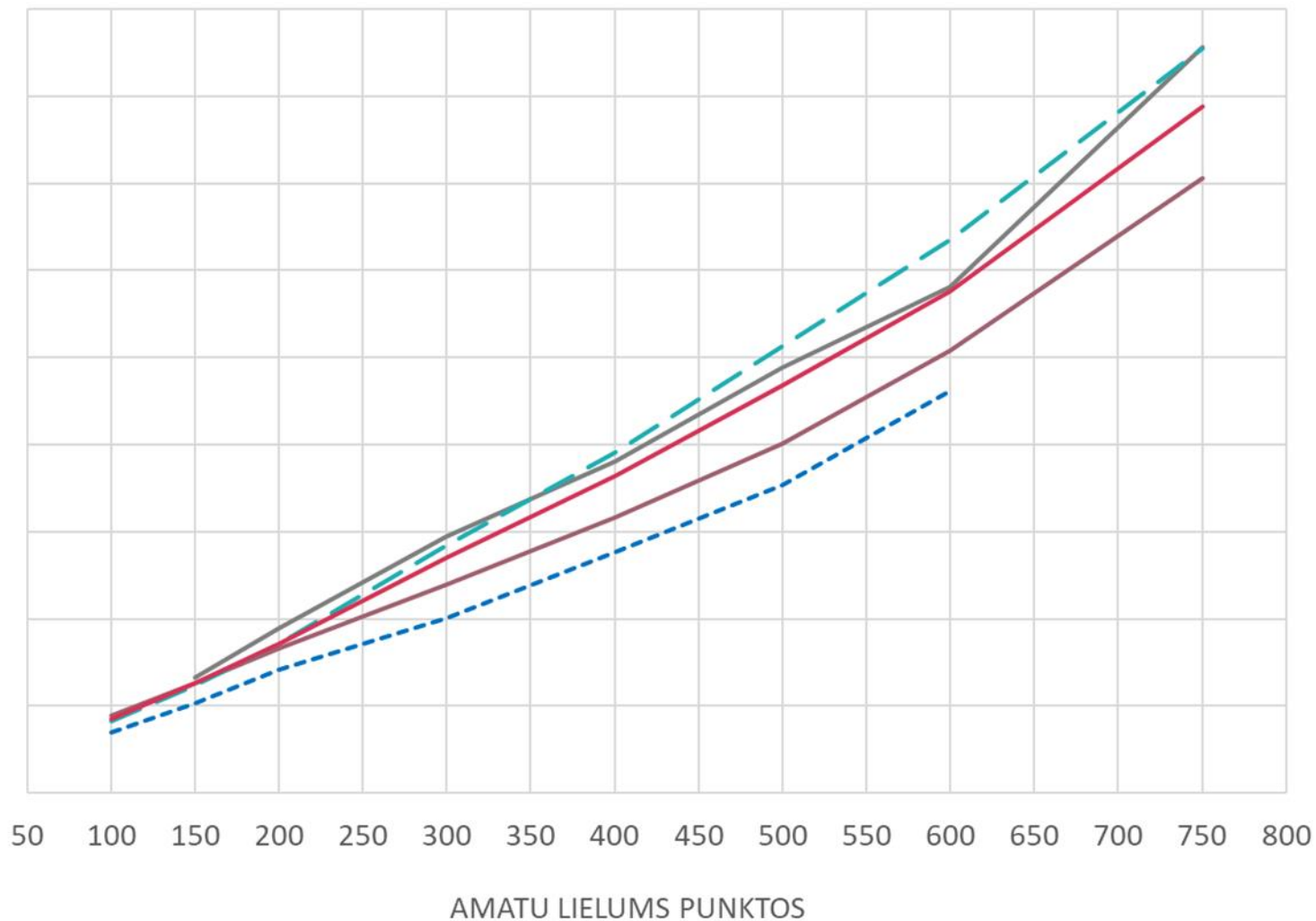
GADA KOPEJĀ ALGA LATVIJĀ, EUR



ATALGOJUMA ATŠKIRĪBAS PA NOZARĒM

— Ražotāju sektors — Mazumtirdzniecības sektors — IT sektors — Finanšu sektors — Vispārējais tirgus

GADA KOPEJĀ ALGA LATVIJĀ, EUR

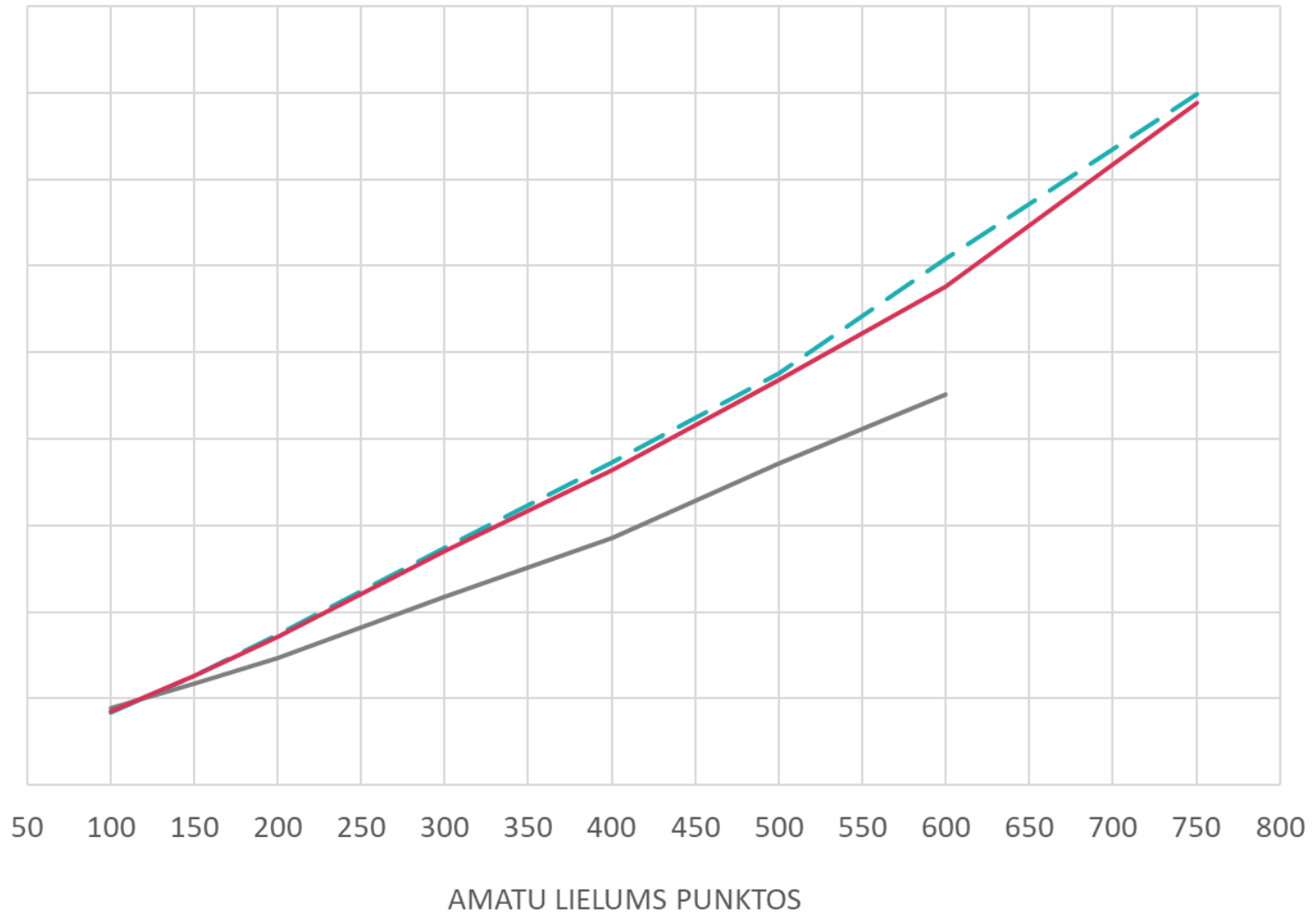


ATALGOJUMA ATŠĶIRĪBAS REĢIONĀLI

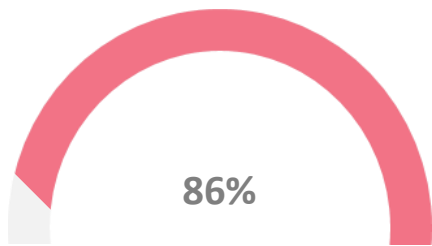
GADA KOPEJĀ ALGA

— Reģioni — Rīga — Latvija

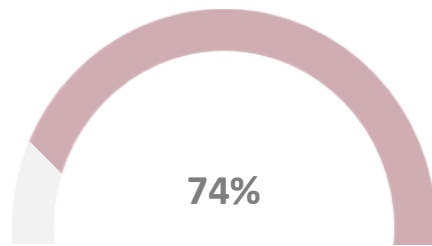
GADA KOPEJĀ ALGA LATVIJĀ, EUR



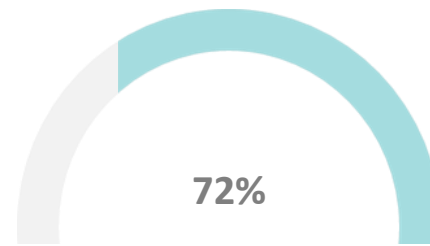
FAKTORI, KAS IETEKMĒ IZMAIŅAS ATALGOJUMĀ



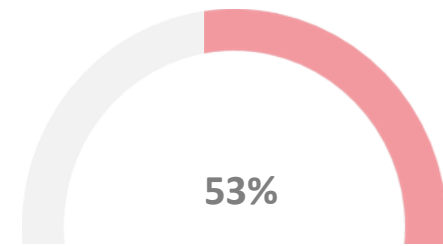
Individuālie
darba rezultāti



Atalgojums darba
tirgū



Organizācijas
darbības rezultāti



Amata atbildības
līmenis

AMATU GRUPAS AR STRAUJĀKO ATALGOJUMA PIEAUGUMU



Komandas/
struktūrvienības
vadība



Inženierdarbi –
tehnoloģijas un
procesi



Risku vadība



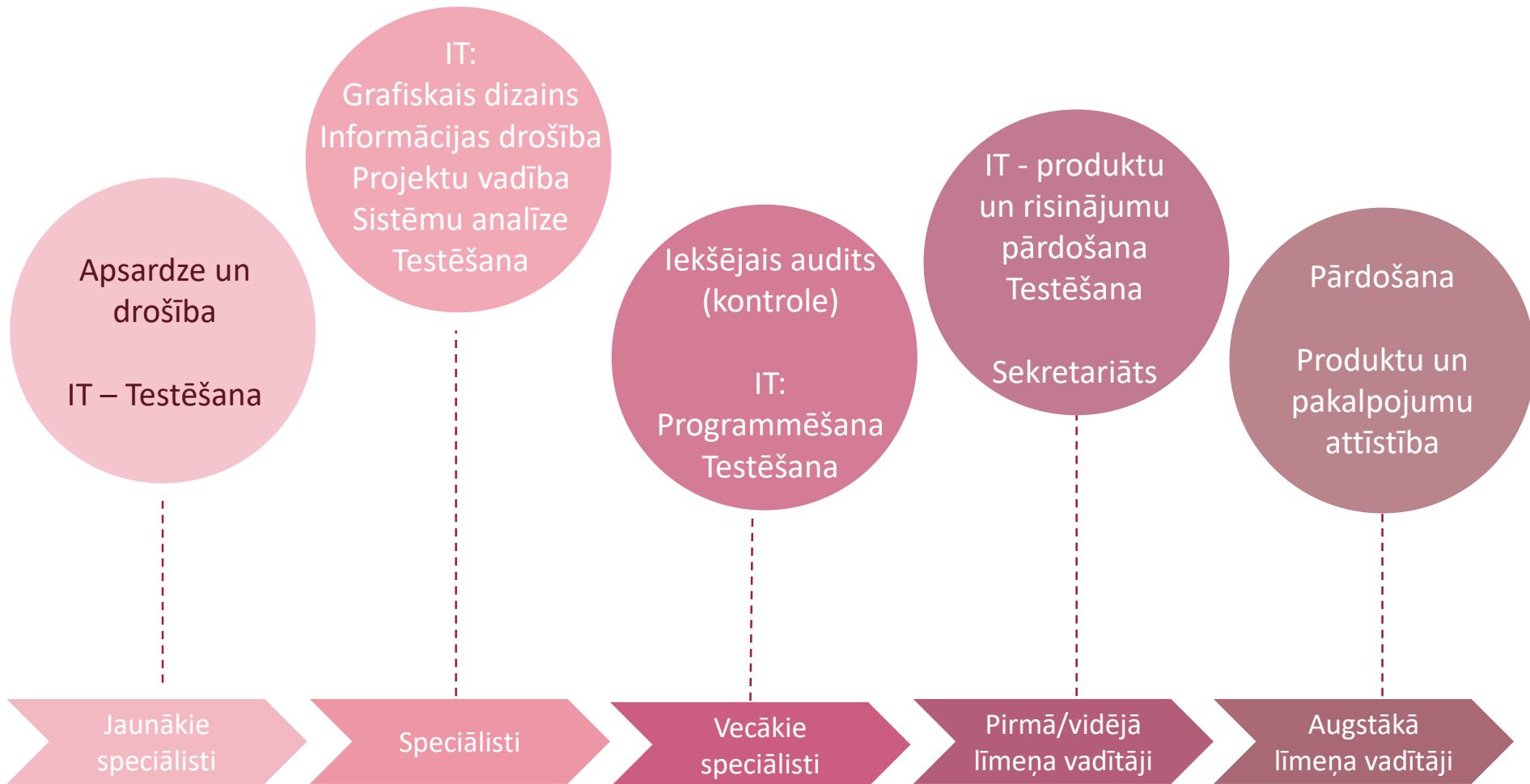
IT AMATI:
Informācijas
drošība,
Produktu vadība,
Programmēšana



Pārdošanas
analīze

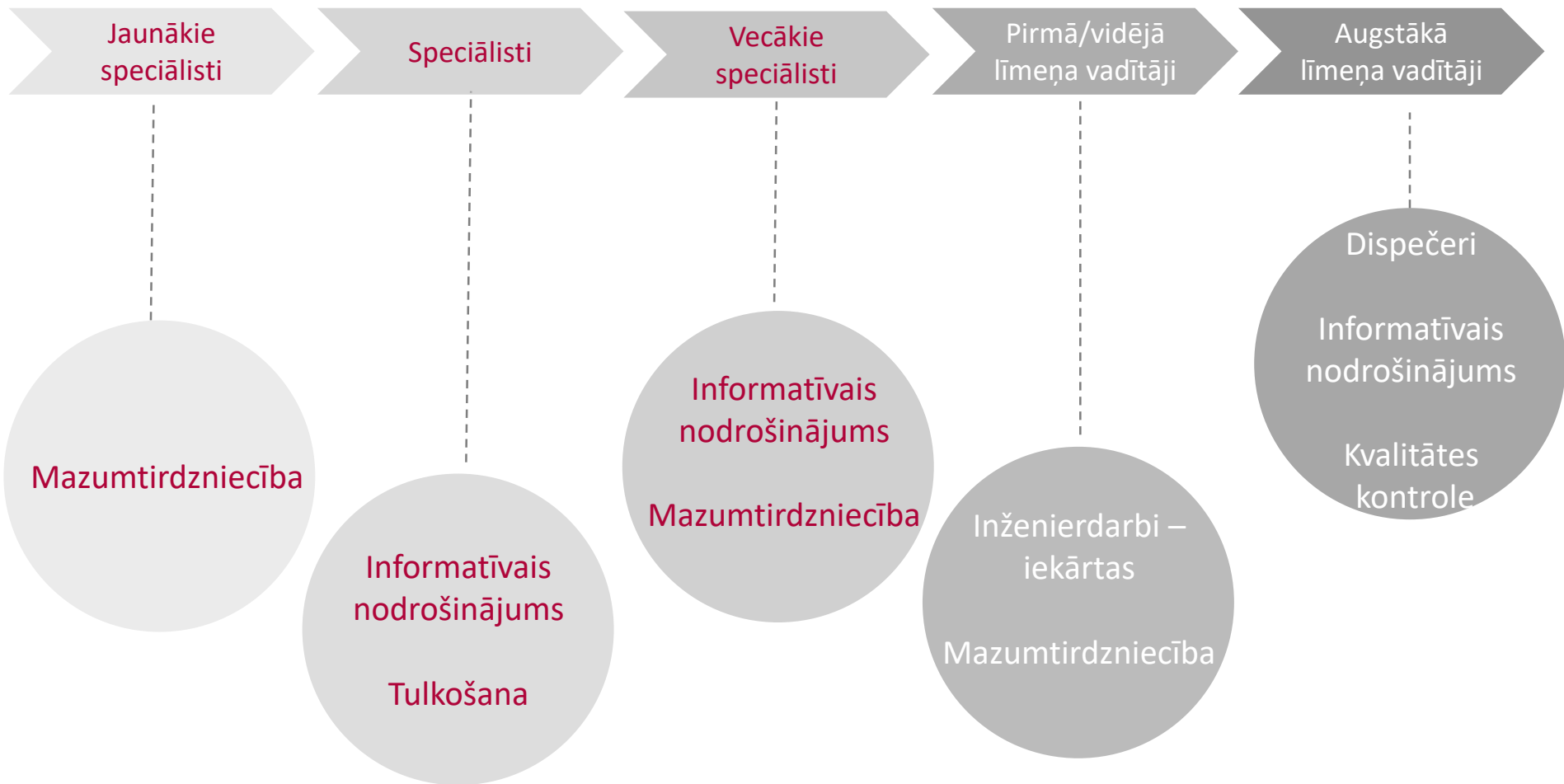


AMATI AR TIRGUS INDEKSU «AUGSTĀKS»



Konkrētajā amatu saimē un līmenī atalgojums darba tirgū ir **augstāks** kā amata vērtība punktos.

AMATI AR TIRGUS INDEKSU «ZEMĀKS»

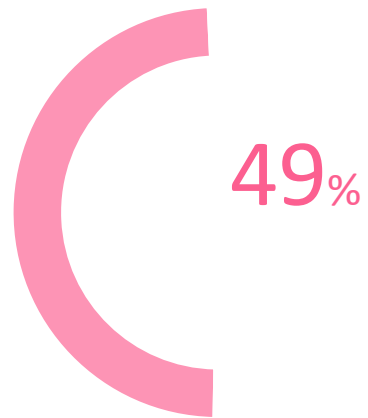


Konkrētajā amatu saimē un līmenī atalgojums darba tirgū ir **zemāks** kā amata vērtība punktos.

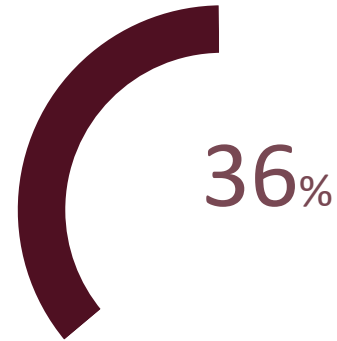
GALVENIE IZAICINĀJUMI



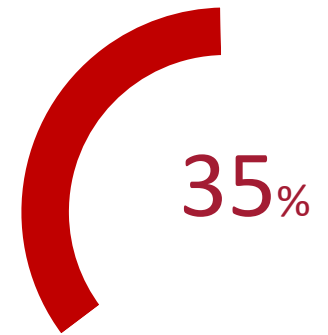
Darbinieku
motivācijas veicināšana



Produktivitātes
paaugstināšana



Līderības
paaugstināšana



Labāko
talantu piesaistīšana

AKTIVITĀTES SPECIĀLISTU TRŪKUMA NOVĒRŠANAI

DARBINIEKU
APMĀCĪBA UN
PĀRKVALIFICĒŠANA



STUDENTU
PIEŅEMŠANA
PRAKSĒ



SADARBĪBA AR
IZGLĪTĪBAS
IESTĀDĒM



STRATĒĢISKA
ILGTERMIŅA
CILVĒKRESURSU
PLĀNOŠANA



POPULĀRĀKIE ATVIEGLOJUMI UN LABUMI



Mobilā telefona
rēķinu apmaksā

98%



Profesionālo
mācību apmaksā

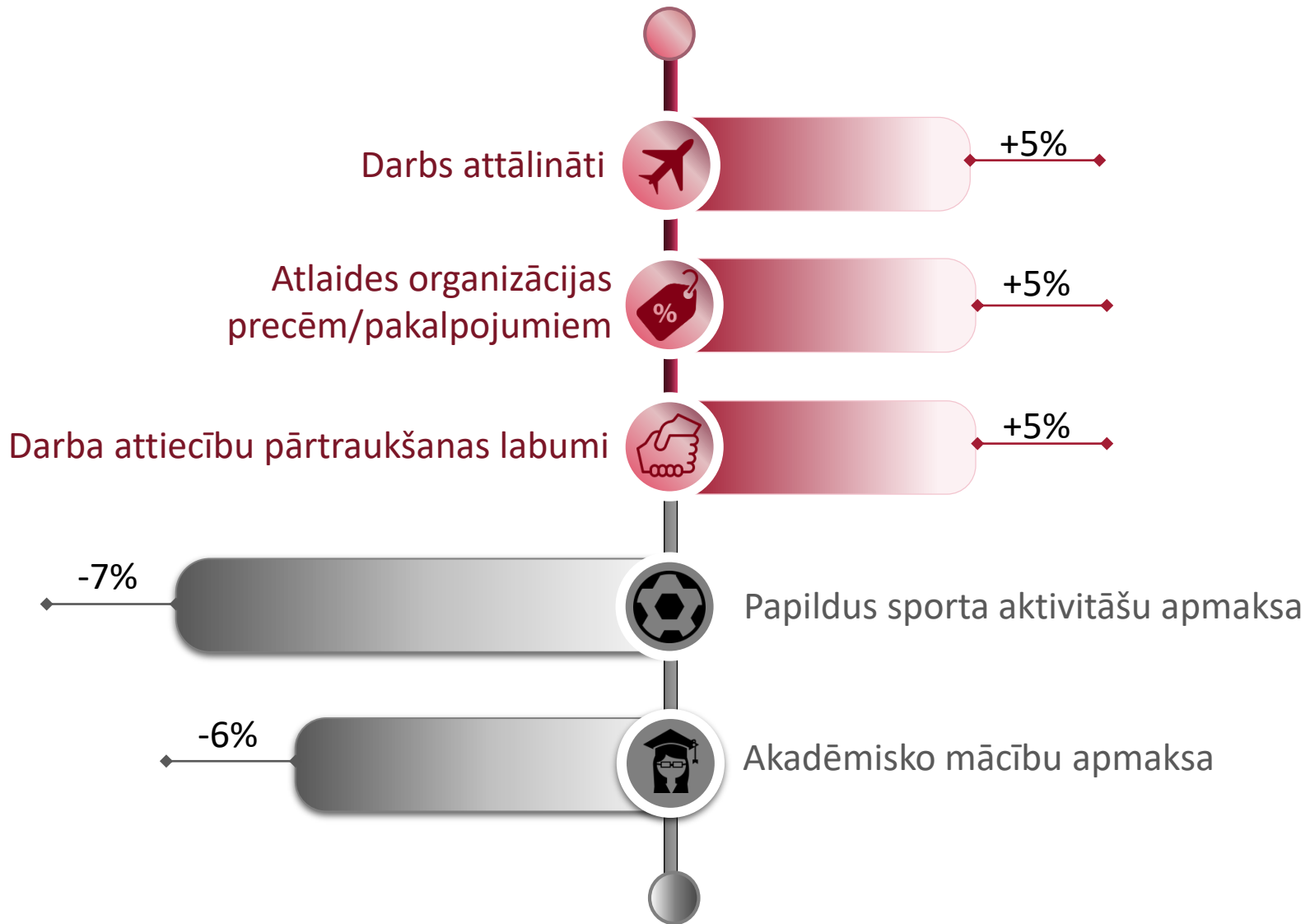
95%



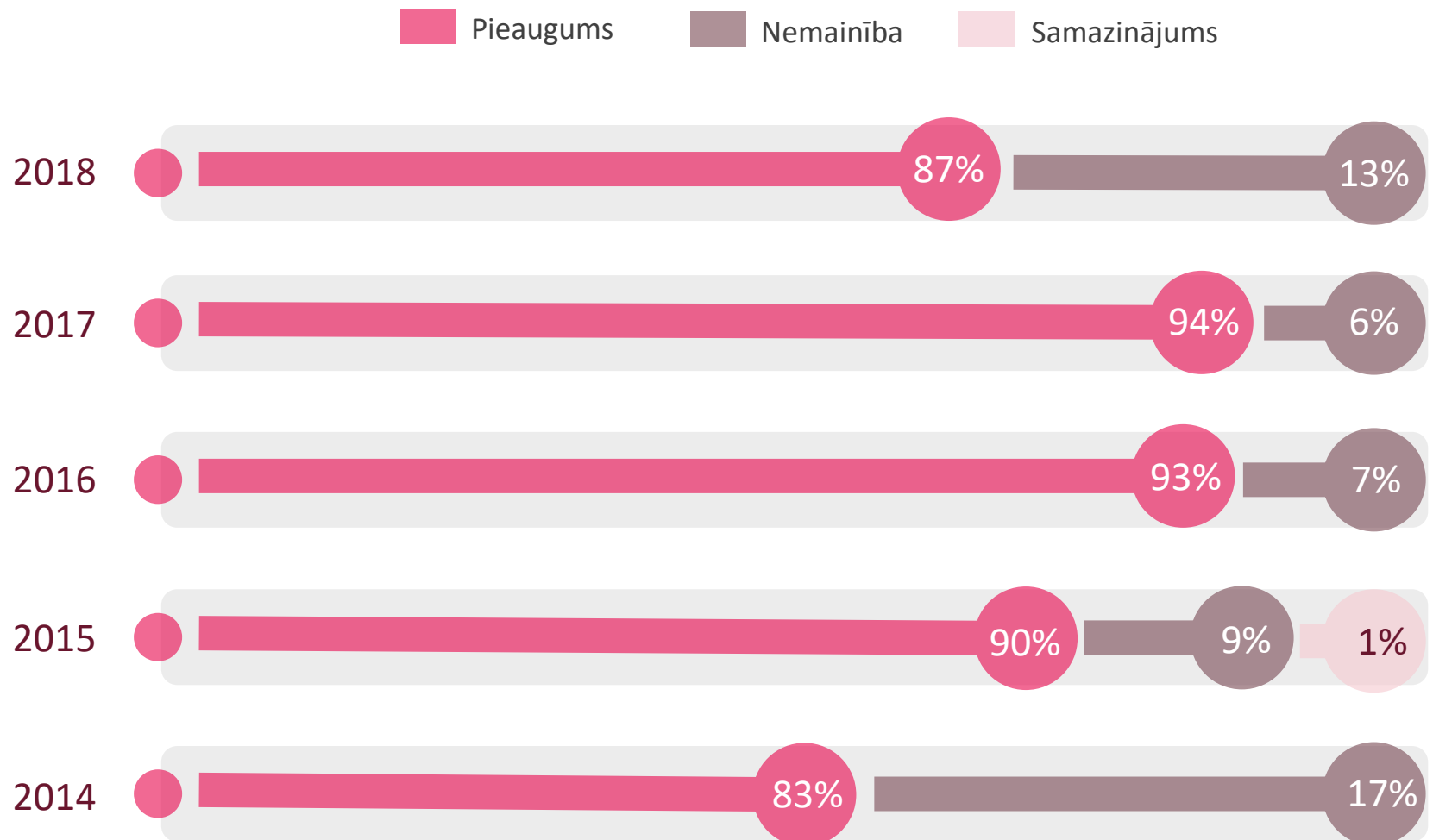
Izklaides
pasākumi

93%

ATVIEGLOJUMI UN LABUMI: KĀPUMI UN KRITUMI



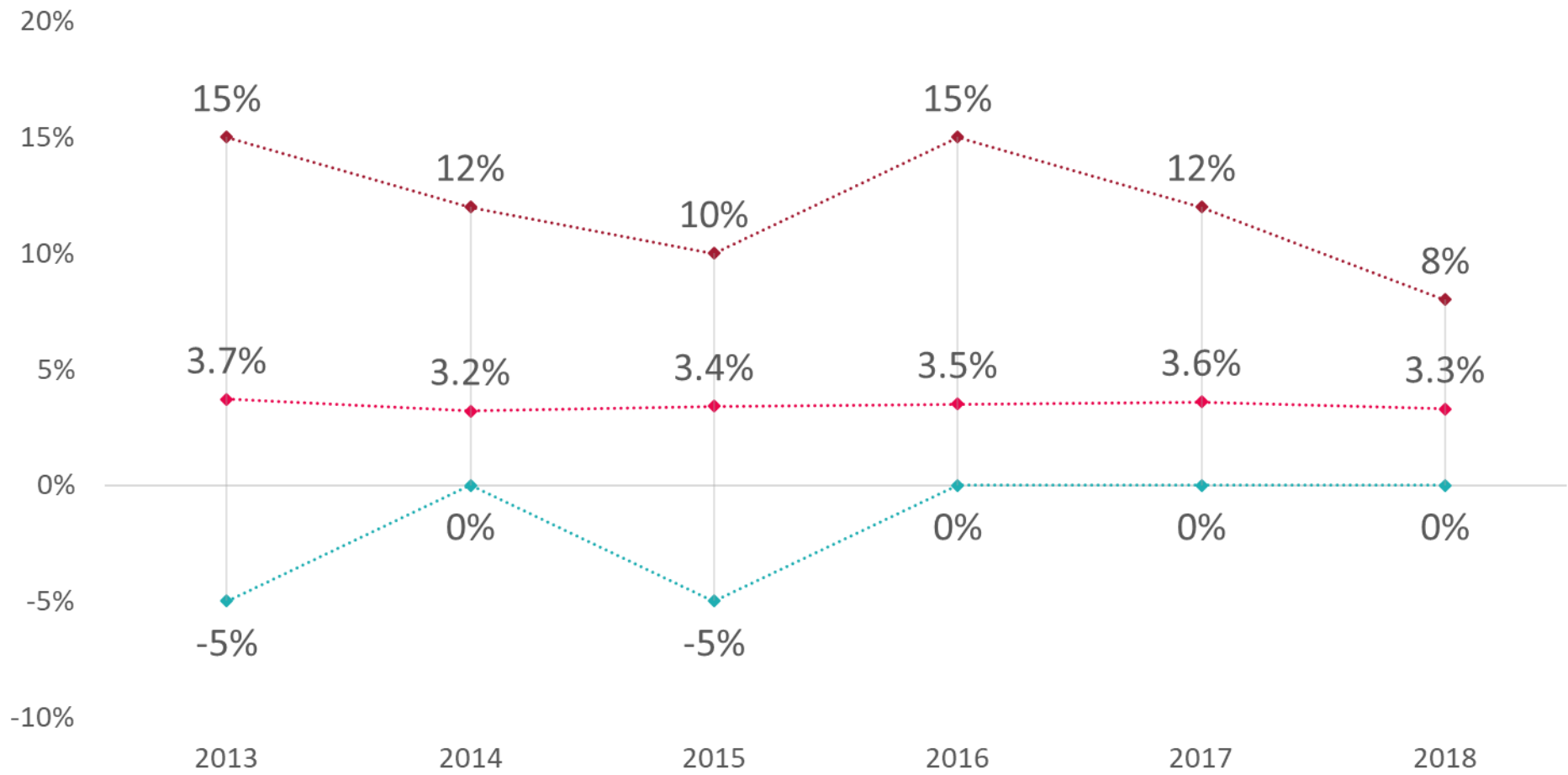
ORGANIZĀCIJU PROPORCIJA, KAS PROGNOZĒ IZMAIŅAS MĒNEŠĀ PAMATALGĀ VĒSTURISKI



PROGNOŽU AMPLITŪDA

IZMAIŅAS MĒNEŠA PAMATALGĀ

..... Lielākais prognozētais pieaugums Vidējās prognozētās izmaiņas Lielākais prognozētais samazinājums



PĒTĪJUMA DALĪBNIKI

I

TENDENCES DARBA TIRGŪ

II

REZULTĀTI

III

SECINĀJUMI UN IETEIKUMI

IV

PĒTĪJUMA DALĪBNIKI



TENDENCES DARBA TIRGŪ



REZULTĀTI



SECINĀJUMI UN IETEIKUMI

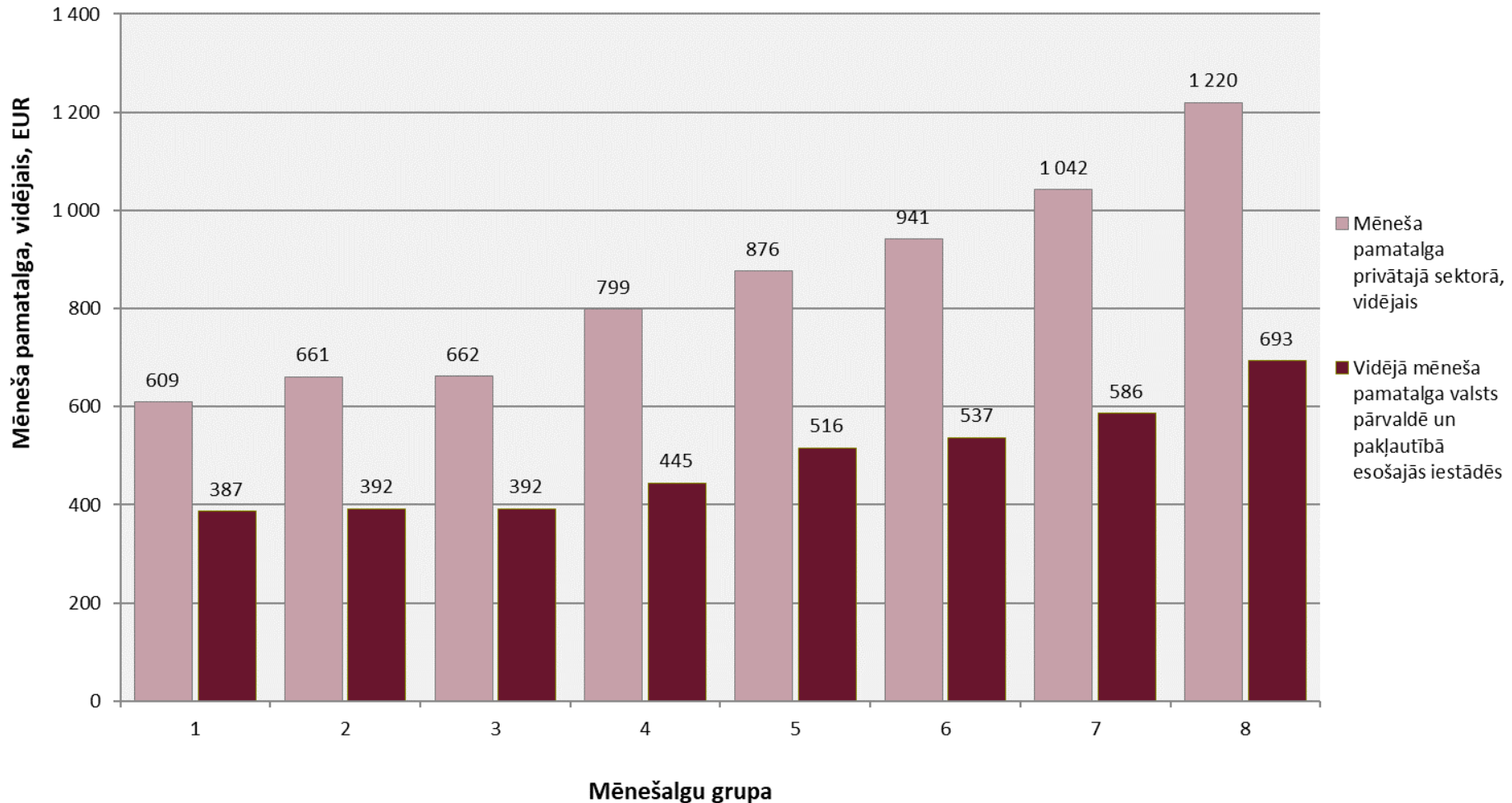


MĒNEŠALGU GRUPU UN DARBINIEKU GRUPU SAMĒROŠANA

Mēnešalgu grupa	Amatu saime
1. mēnešalgu grupa	Mazkvalificēti strādnieki
2. mēnešalgu grupa	
3. mēnešalgu grupa	
4. mēnešalgu grupa	Jaunākie speciālisti
5. mēnešalgu grupa	
6. mēnešalgu grupa	
7. mēnešalgu grupa	Speciālisti/Kvalificēti strādnieki
8. mēnešalgu grupa	
9. mēnešalgu grupa	
10. mēnešalgu grupa	Pirmā līmeņa vadītāji/ Vecākie speciālisti/Eksperti
11. mēnešalgu grupa	
12. mēnešalgu grupa	
13. mēnešalgu grupa	Vidējā līmeņa vadītāji/ Ministru padomnieki
14. mēnešalgu grupa	
15. mēnešalgu grupa	Augstākā līmeņa vadītāji
16. mēnešalgu grupa	

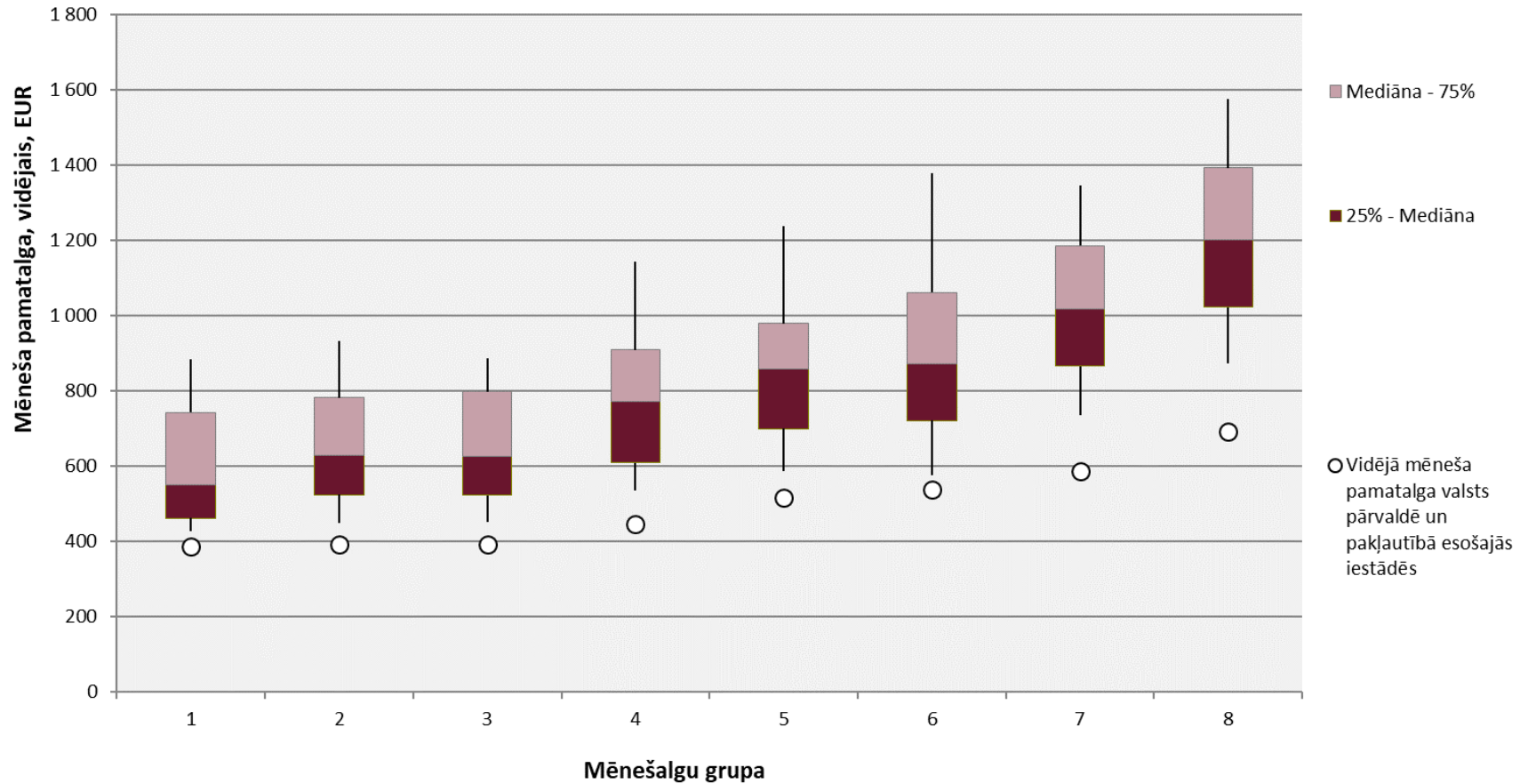
MĒNEŠA PAMATALGA 1.-8. MĒNEŠALGU GRUPĀM

Mēneša pamatalga, vidējais [Visas amatu saimes (1-8)]



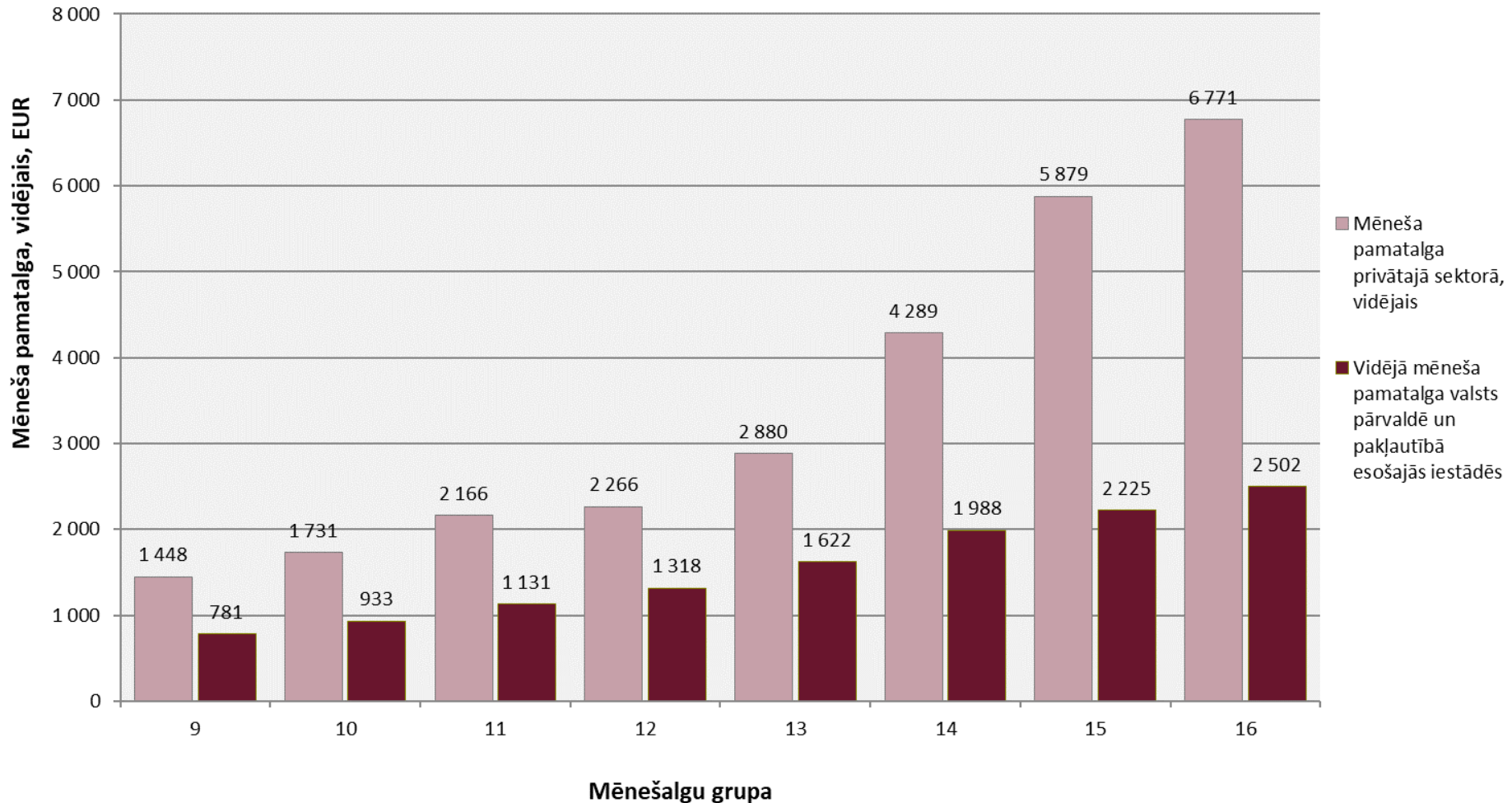
MĒNEŠA PAMATALGA 1.-8. MĒNEŠALGU GRUPĀM

Mēneša pamatalga [Visas amatu saimes (1-8)]



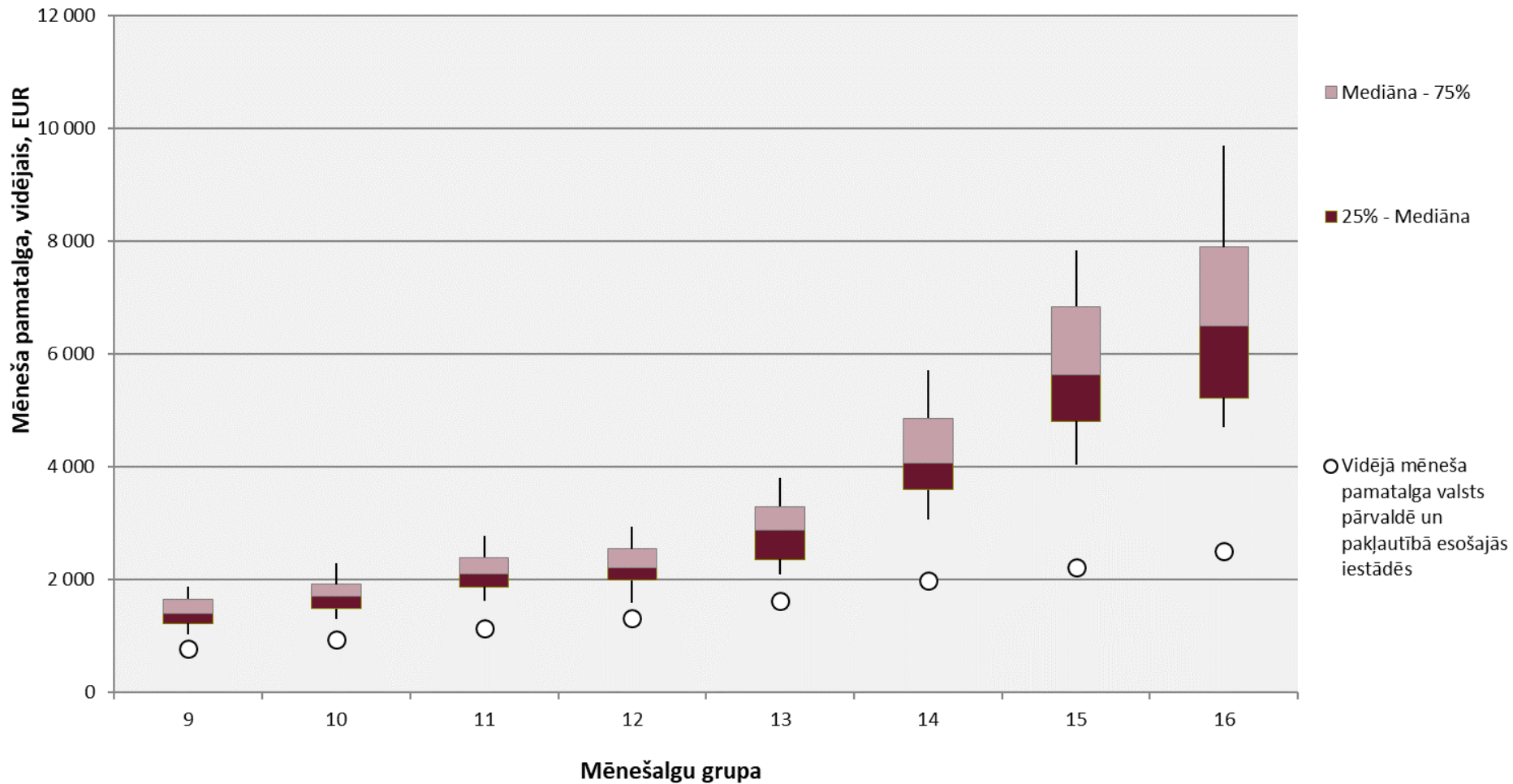
MĒNEŠA PAMATALGA 9.-16. MĒNEŠALGU GRUPĀM

Mēneša pamatalga, vidējais [Visas amatu saimes (9-16)]



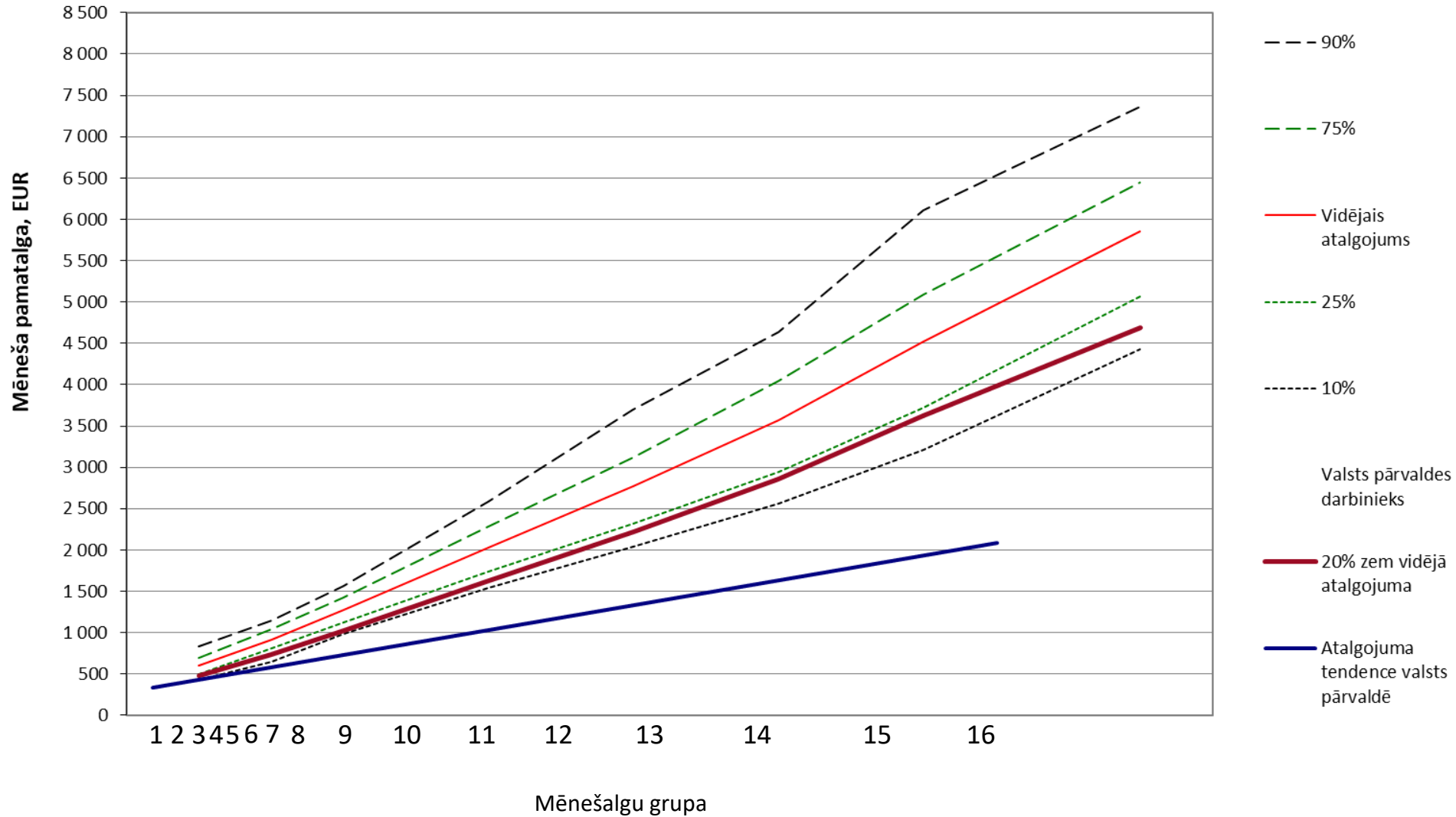
MĒNEŠA PAMATALGA 9.-16. MĒNEŠALGU GRUPĀM

Mēneša pamatalga [Visas amatu saimes (9-16)]

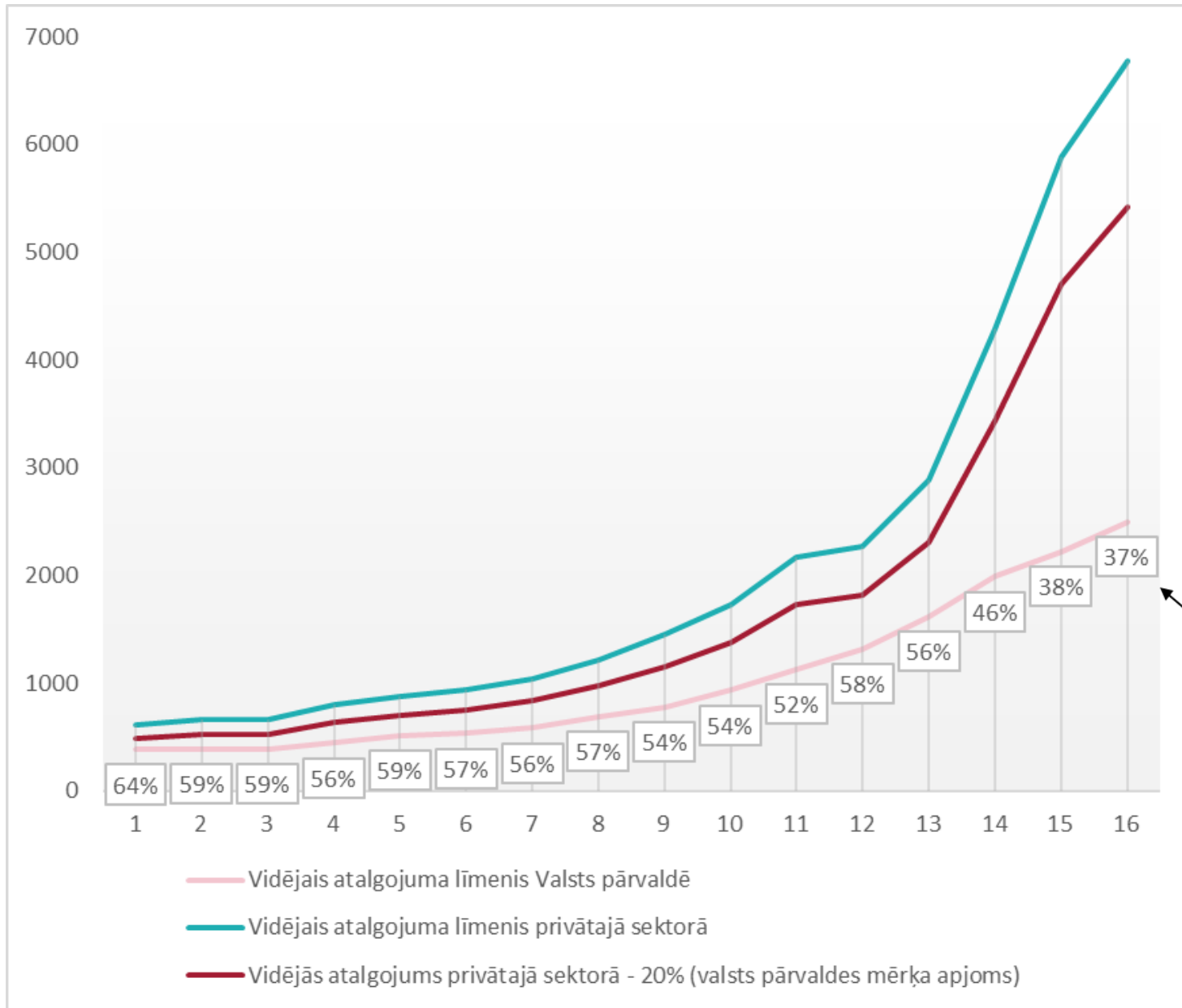


ATALGOJUMA TENDENCE – MĒNEŠA PAMATALGA

Mēneša pamatalga privātajā sektorā [Visi amati]



MĒNEŠA PAMATALGAS SALĪDZINĀJUMS



Procenti no vidējā
atalgojuma
privātajā sektorā

AKTUĀLIE AMATI PRIVĀTAJĀ SEKTORĀ 2017. GADĀ

AMATI, KURU ATBILSTOŠĀKOS KANDIDĀTUS ORGANIZĀCIJĀM 2017.GADĀ BIJIS
VISSAREŽĢĪTĀK PIESAISTĪT:

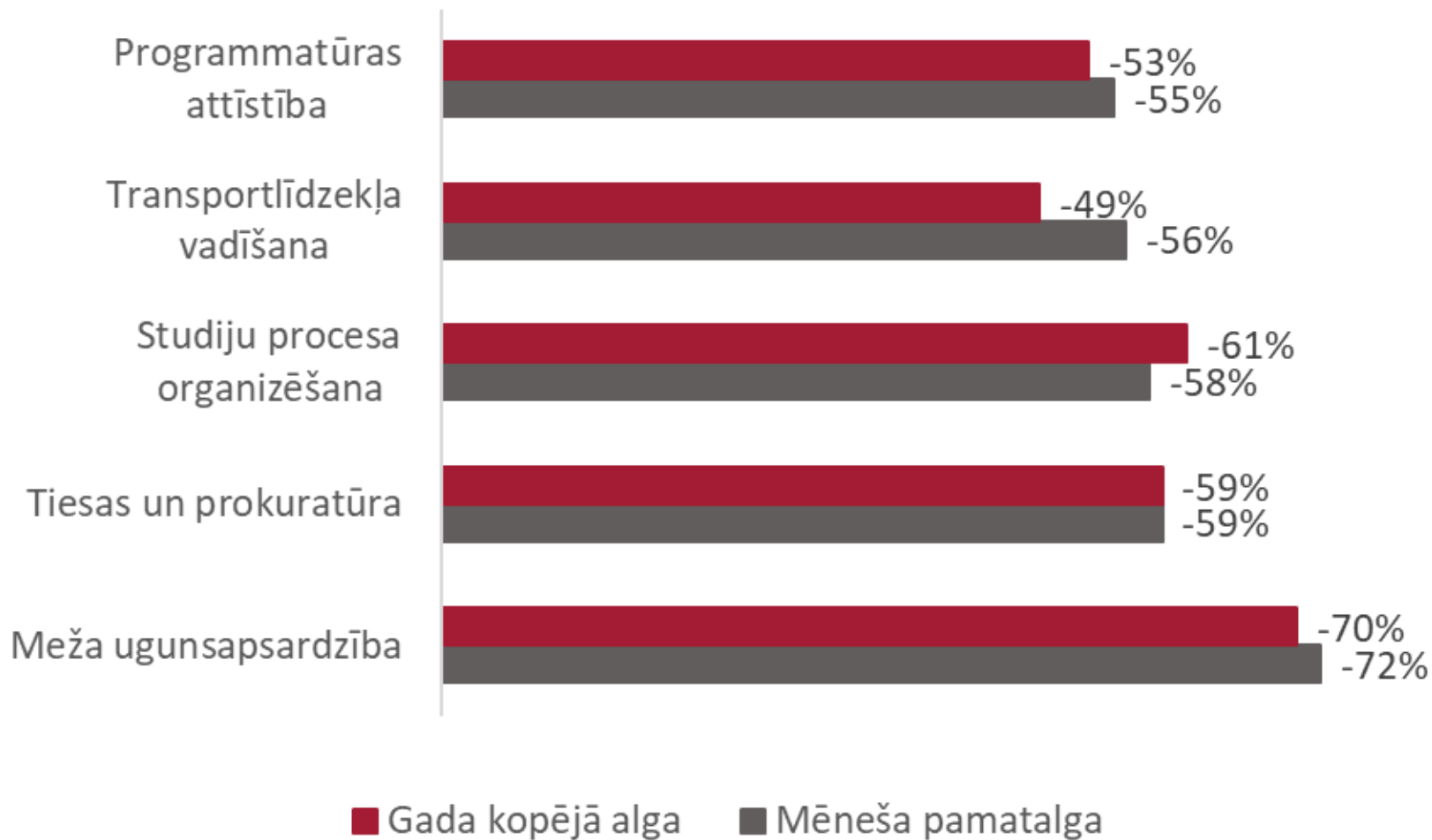
- PĀRDOŠANAS UN MĀRKETINGA SPECIĀLISTI;
- IT SPECIĀLISTI;
- INŽENIERI;

AMATI, KURU DARBINIEKUS ORGANIZĀCIJĀM IR BIJIS **VISSAREŽĢĪTĀK NOTURĒT:**

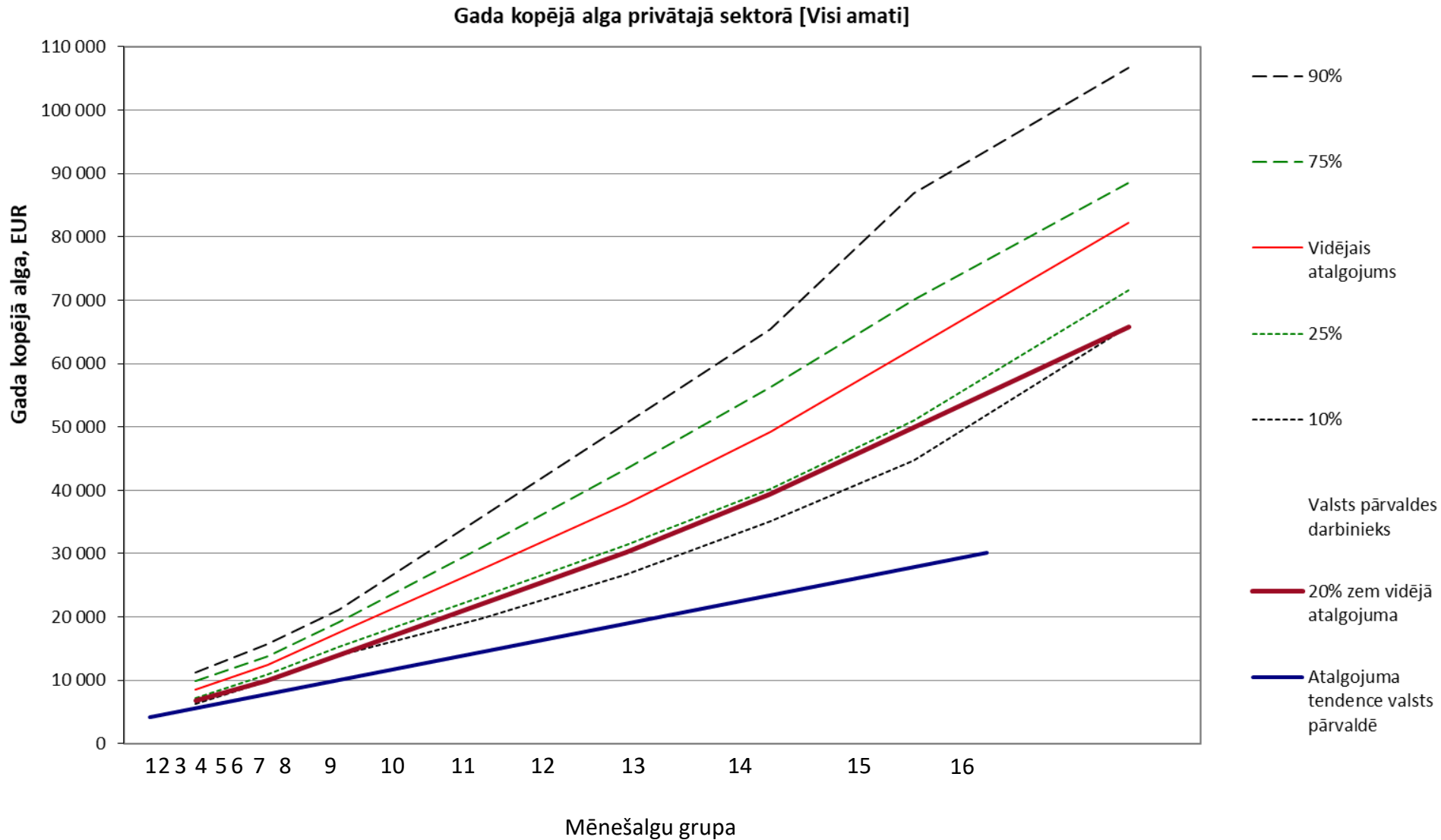
- PĀRDOŠANAS UN MĀRKETINGA SPECIĀLISTI;
- IT IEVIEŠANA UN ATBALSTS;
- INŽENIERI.



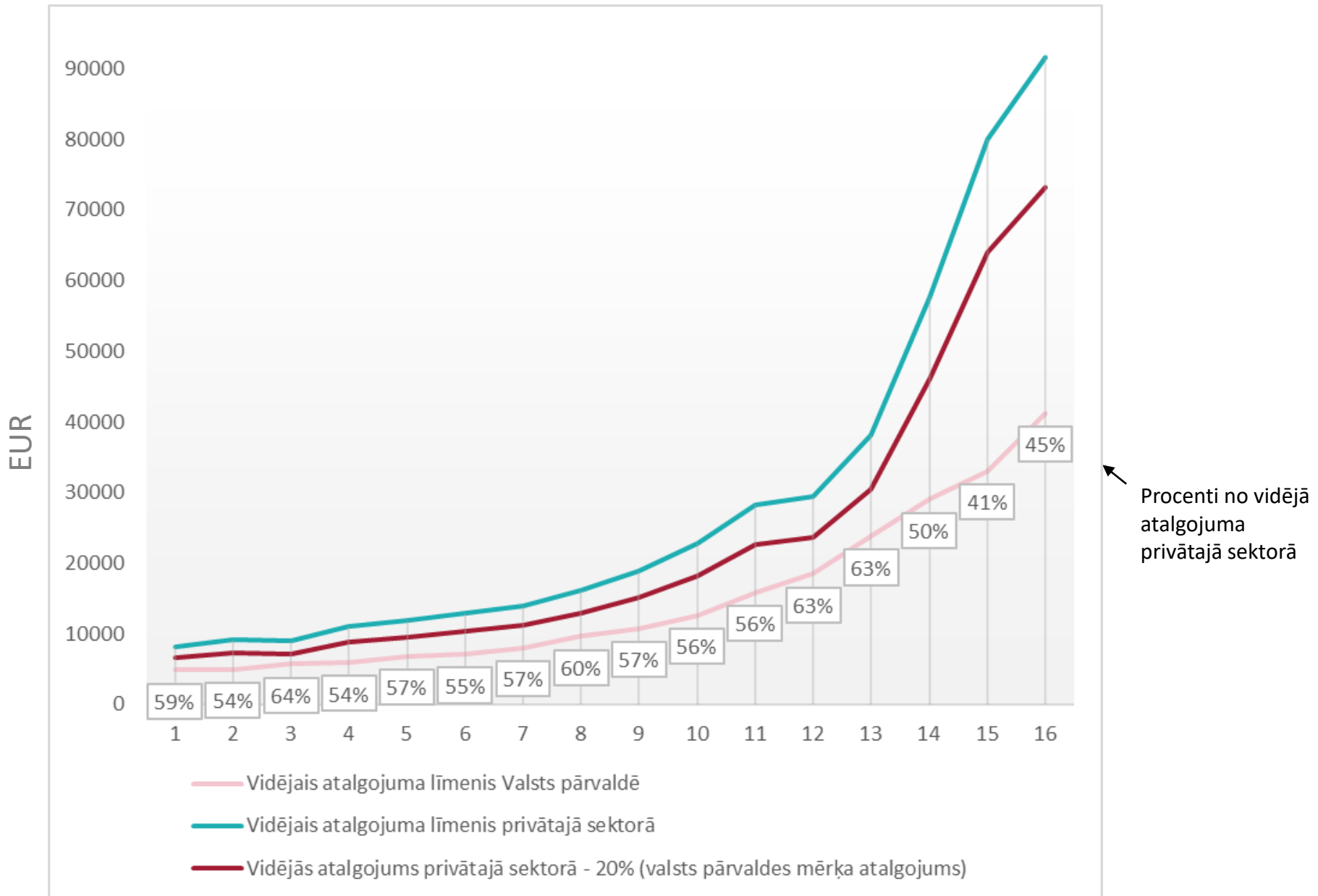
VALSTS PĀRVALDES AMATU SAIMES AR VISLIELĀKO ATALGOJUMA ATŠĶIRĪBU PRET PRIVĀTO SEKTORU



ATALGOJUMA TENDENCE – GADA KOPĒJĀ ALGA



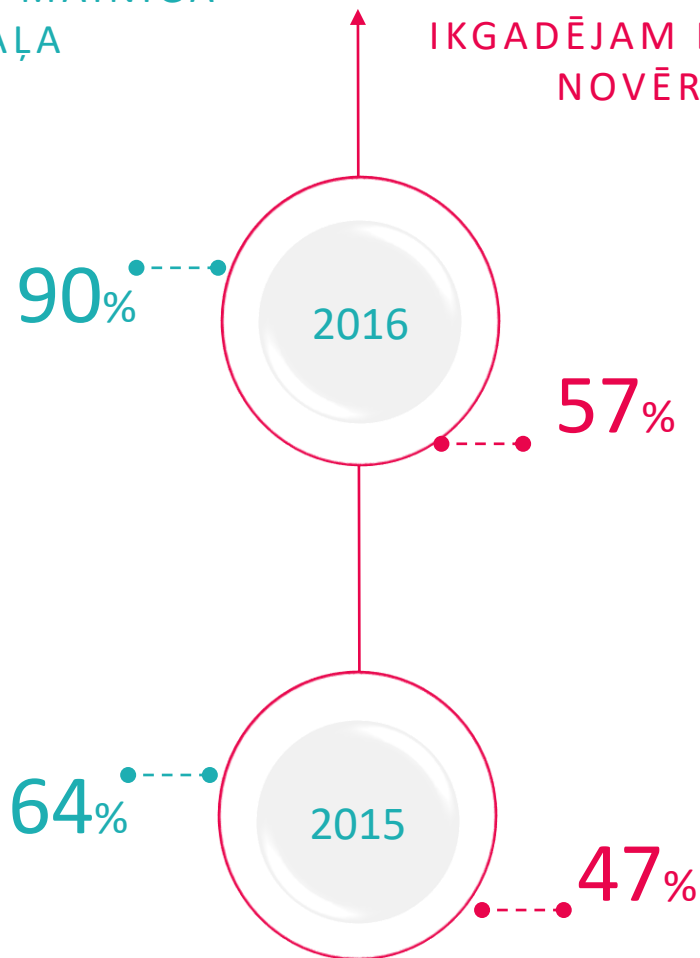
GADA KOPĒJĀS ALGAS SALĪDZINĀJUMS



VALSTS PĀRVALDĒ UN PAKĻAUTĪBĀ ESOŠAJĀS ĀTALGOJUMA MAINĪGĀ DAĻA IESTĀDĒS

SAŅEMTA MAINĪGĀ
DAĻA

PRĒMIJA ATBILSTOŠI
IKGADĒJAM DARBA IZPILDES
NOVĒRTĒJUMAM



VALSTS PĀRVALDĒ IZMAKSĀTĀS PIEMAKSAS UN PRĒMIJAS



PĒTĪJUMA DALĪBNIKI

I

TENDENCES DARBA TIRGŪ

II

REZULTĀTI

III

SECINĀJUMI UN IETEIKUMI

IV

PĒTĪJUMA DALĪBNIKI



TENDENCES DARBA TIRGŪ



REZULTĀTI



SECINĀJUMI UN IETEIKUMI



SECINĀJUMI

- AMATI AR VIENĀDU NOSAUKUMU IR KLASIFICĒTI ĻOTI ATŠKIRĪGĀS AMATU SAIMĒS
- VIENĀ AMATU SAIMĒ UN LĪMENĪ IR KLASIFICĒTI ĻOTI ATŠKIRĪGI AMATI (PIEMĒRAM, GRĀMATVEDIS UN JURISTS)
- NAV KALIBRĒTA KLASIFIKĀCIJA, KĀ REZULTĀTĀ IR ĻOTI DAUDZ VECĀKO SPECIĀLISTU, UN IZTEIKTI MAZ JAUNĀKO SPECIĀLISTU

IETEIKUMS

- KVALITĀTĪVA AMATU KLASIFIKĀCIJA PĒC VIENOTAS METODES KOPĀ AR PIEREDZĒJUŠU SPECIĀLISTU VISĀS IESTĀDĒS
- KLASIFIKĀCIJAS KALIBRĒŠANA
- FUNKCIJU AUDITS

PRĒMIJAS UN PIEMAKSAS

- ŠOBRĪD SALĪDZINOT AR IEPRIEKŠĒJO GADU IR SAMAZINĀTS PRĒMIJU UN PIEMAKSU SKAITS, TOMĒR TĀS VĒL JOPROJĀM IR DAUDZ
- DAĻU NO PIEMAKSĀM (PIEMĒRAM, KVALITĀTES PIEMAKSU) IR IESPĒJAMS ATCELT, ŠO SUMMU PIEVIENOJOT PAMATALGAI. TĀS ATVIEGLOTU ADMINISTRATĪVO SLOGU UN PADARĪTU PAMATALGU KONKURĒTSPĒJĪGĀKU

PALDIES PAR UZMANĪBU!



Brīvības 43, Rīga
LV-1010



Fontes.lv



fontes@fontes.lv



+371 67846151